

高组装高型直线导轨

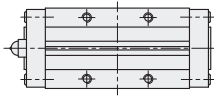
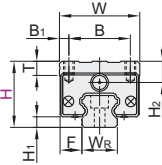
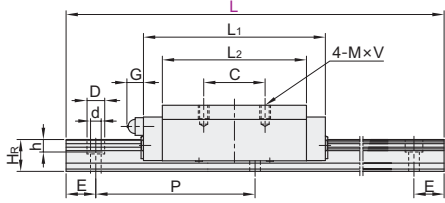
◀ 超重载型 · 可互换

高级 轻预压(FC):0~0.02C

代码	类型	精度等级	滑块固定方式	滑块数量	导轨固定方式	材质
IBF31	组件	高级	上锁式	单滑块	上锁式	合金钢
IBF33				双滑块		



① 精度等级选型参照P1361页。



② 静态容许力矩, Mr/Mp/My的数值请参考下表。

视角标准: 第一视角

型号	代码	H	L	H1	F	滑块尺寸									
						W	B	B1	C	L1	L2	G	M×V	T	H2
IBF31	28	100~1480	4.3	9.5	34	26	4	26	79	61	6	M4×5	6	9	
	30	140~1960	6	12	44	32	6	50	96	77.6	12	M5×6	9.5	8	
	40	160~1960	7	12.5	48	35	6.5	60	109	88	12	M6×8	13.5	12	
IBF33	40	160~1960	7	12.5	48	35	6.5	60	109	88	12	M6×8	13.5	12	
	45	200~1960	9.5	16	60	40	10	60	129	101	12	M8×10	13.5	12	

③ L尺寸的最小值由滑块长度与滑块数量而定, 请确认。

滑块尺寸						基本额定负载(KN)						静态容许力矩(KN-m)			重量	
WR	HR	D	h	d	P	固定螺钉	C(动)	Co(静)	MR	MP	MY	滑块(kg)	滑轨(kg/m)			
15	13.5	7.5	5.3	4.5		M4×16	14.6	25.6	0.2	0.238	0.238	0.3	1.3			
20	16	9.5	8.5	6	60	M5×16	23.9	40.2	0.432	0.467	0.467	0.5	2.1			
23	20	11	9	7		M6×20	32.8	54.5	0.655	0.723	0.723	0.9	3			
28	24	14	12	9	80	M8×25	44.6	73.8	1.07	1.14	1.14	1.3	4.6			



请按图示订货

型号	代码	H	L
IBF31	28	100~1480	
	30	140~1960	
IBF33	40	160~1960	
	45	200~1960	

IBF31 — H30 — L260



● 优惠价

数量	1~4	5~
价格	100%	另行报价

未税价(元)



交货期
5

④ N(安装孔数)/E(螺钉中心孔至端面距离)

H	L	N	E
	最小单位1	(安装孔数)	
28	100~139	2	
	140~199	3	
	200~259	4	
	260~319	5	
	320~379	6	
	380~439	7	
	440~499	8	
	500~559	9	
	560~619	10	
	620~679	11	
	680~739	12	
	740~799	13	
	800~859	14	
	860~919	15	
	920~979	16	
980~1039	17		
1040~1099	18		
1100~1159	19		
1160~1219	20		
1220~1279	21		
1280~1339	22		
1340~1399	23		
1400~1459	24		
1460~1480	25		
140~199	3		
200~259	4		
260~319	5		
320~379	6		
380~439	7		
440~499	8		
500~559	9		
560~619	10		
620~679	11		
680~739	12		
740~799	13		
800~859	14		
860~919	15		
920~979	16		
980~1039	17		
1040~1099	18		
1100~1159	19		
1160~1219	20		

④ N(安装孔数)/E(螺钉中心孔至端面距离)

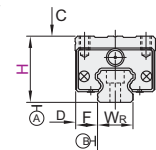
H	L	N	E
	最小单位1	(安装孔数)	
30	1220~1279	21	
	1280~1339	22	
	1340~1399	23	
	1400~1459	24	
	1460~1519	25	
	1520~1579	26	
	1580~1639	27	
	1640~1699	28	
	1700~1759	29	
	1760~1819	30	
	1820~1879	31	
	1880~1939	32	
	1940~1960	33	
	160~199	3	
	200~261	4	
262~321	5		
322~381	6		
382~441	7		
442~501	8		
502~561	9		
562~621	10		
622~681	11		
682~741	12		
742~801	13		
802~861	14		
862~921	15		
922~981	16		
982~1041	17		
1042~1101	18		
1102~1161	19		
1162~1221	20		
1222~1281	21		
1282~1341	22		
1342~1401	23		
1402~1461	24		
1462~1521	25		
1522~1581	26		
1582~1641	27		
1642~1701	28		
1702~1761	29		
1762~1821	30		
1822~1881	31		

④ N(安装孔数)/E(螺钉中心孔至端面距离)

H	L	N	E
	最小单位1	(安装孔数)	
40	1882~1941	32	
	1942~1960	33	
	200~279	3	
	280~343	4	
	344~423	5	
	424~503	6	
	504~583	7	
	584~663	8	
	664~743	9	
	744~823	10	
	824~903	11	
	904~983	12	
	984~1063	13	
	1064~1143	14	
	1144~1223	15	
1224~1303	16		
1304~1383	17		
1384~1463	18		
1464~1543	19		
1544~1623	20		
1624~1703	21		
1704~1783	22		
1784~1863	23		
1864~1943	24		
1944~1960	25		

① P: 螺钉孔间距离

① E: 螺钉中心孔至端面距离



④ 精度基准

尺寸精度		28	30	40	45
单滑块	高度H的容许尺寸误差				
	宽度F的容许尺寸误差	±0.1			
双滑块	高度H的相互误差	0.02			
	宽度F的相互误差(基准轨)	0.02		0.03	
滑块C面对滑轨A面的行走平行度		请参阅行走精度表P1361			
滑块D面对滑轨B面的行走平行度		请参阅行走精度表P1361			