

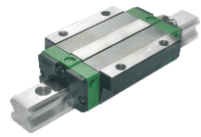
经济型高组装高型直线导轨

◀ 超重载型·滑块法兰型·可互换
普通级 轻预压(FC)

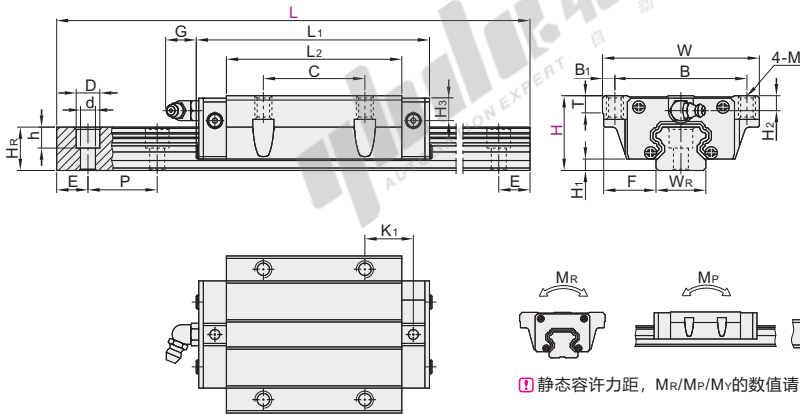
直线导轨

E3

代码	类型	精度等级	滑块固定方式	滑块数量	导轨固定方式	材质
IBP21	组件	普通级	上锁式	单滑块	上锁式	合金钢
IBP23				双滑块		



① 精度等级选型参考P1390页。



① 静态容许力矩， $M_R/M_P/M_Y$ 的数值请参考下表。

视角标准：第一视角

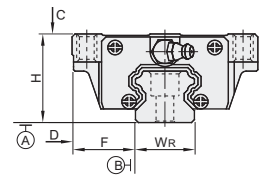
型号	代码	H	L	H ₁	F	滑块尺寸												
						W	B	B ₁	C	L ₁	L ₂	K ₁	G	M	T	H ₂	H ₃	
IBP21 IBP23	30	110~1480	4.6	21.5	63	53	5	40	91.4	65.2	17.6	12	M6	8	6	6		
	36	160~1480	5.5	23.5	70	57	6.5	45	104.6	78.6	21		M8	9	6	5		
	42	160~1480	6	31	90	72	9	52	121.4	93	25.75		M10	8.5	6.5	10.8		
	48	200(350)~2655	7.5	33	100	82	9	62	138.2	105.8	27.5	12.9	M10	10.1	9	12.6		
	60	255(400)~3486	9.5	37.5	120	100	10	80	169.2	128.8	28.9		M12	15.1	8.5	20.5		
	70	300(500)~3865	13	43.5	140	116	12	95	204.8	155.8	36.4		M14	17.5	12	19		

① L尺寸的最小值由滑块长度与滑块数量而定，请确认。② ()内的L尺寸为双滑块IBP23的最短滑轨长度。③ 每个规格滑轨长度L最大可做到4000mm/条。

滑轨尺寸					基本额定负载(KN)				静态容许力矩(KN·m)			重量	
W _R	H _R	D	h	d	P	固定螺钉	C(动)	C ₀ (静)	M _R	M _P	M _Y	滑块(Kg)	滑轨(Kg/m)
20	17.5	9.5	8.5	6	60	M5×16	21.18	35.9	0.35	0.35	0.35	0.52	2.21
23	22	11	9	7	80	M6×20	32.75	49.44	0.56	0.57	0.57	0.8	3.21
28	26	14	12	9	80	M8×25	47.27	69.16	0.88	0.92	0.92	1.44	4.47
34	29	14	12	9	80	M8×25	60.21	91.63	1.54	1.40	1.40	2.06	6.30
45	38	20	17	14	105	M12×35	94.54	136.46	2.63	2.68	2.68	3.69	10.41
53	44	23	20	16	120	M14×45	114.44	196.2	4.88	4.57	4.57	5.96	15.08

④ E(螺钉中心孔至端面距离)=[L-(N-1)×P]/2

H	30	36	42	48	60	70	N (安装孔数)
110~139	—	—	160~199	—	—	—	2
140~199	160~199	200~279	200~255	255~336	300~385	—	3
200~259	200~261	280~343	256~335	337~441	386~505	—	4
260~319	262~321	344~423	336~415	442~546	506~625	—	5
320~379	322~381	424~503	416~495	547~651	626~745	—	6
380~439	382~441	504~583	496~575	652~756	746~865	—	7
440~499	442~501	584~663	576~655	757~861	866~985	—	8
500~559	502~561	664~743	656~735	862~966	986~1105	—	9
560~619	562~621	744~823	736~815	967~1071	1106~1225	—	10
620~679	622~681	824~903	816~895	1072~1176	1226~1345	—	11
680~739	682~741	904~983	896~975	1177~1281	1346~1465	—	12
740~799	742~801	984~1063	976~1055	1282~1386	1466~1585	—	13
800~859	802~861	1064~1143	1056~1135	1387~1491	1586~1705	—	14
860~919	862~921	1144~1223	1136~1215	1492~1596	1706~1825	—	15
920~979	922~981	1224~1303	1216~1295	1597~1701	1826~1945	—	16
980~1039	982~1041	1304~1383	1296~1375	1702~1806	1946~2065	—	17
1040~1099	1042~1101	1384~1463	1376~1455	1807~1911	2066~2185	—	18
1100~1159	1102~1161	1464~1480	1456~1535	1912~2016	2186~2305	—	19
1160~1219	1162~1221	—	1536~1615	2017~2121	2306~2425	—	20
1220~1279	1222~1281	—	1616~1695	2122~2226	2426~2545	—	21
1280~1339	1282~1341	—	1696~1775	2227~2331	2546~2665	—	22
1340~1399	1342~1401	—	1776~1855	2332~2436	2666~2785	—	23
1400~1459	1402~1461	—	1856~1935	2437~2541	2786~2905	—	24
1460~1480	1462~1480	—	1936~2015	2542~2646	2906~3025	—	25
—	—	—	2016~2095	2647~2751	3026~3145	—	26
—	—	—	2096~2175	2752~2856	3146~3265	—	27
—	—	—	2176~2255	2857~2961	3266~3385	—	28
—	—	—	2256~2335	2962~3066	3386~3505	—	29
—	—	—	2336~2415	3067~3171	3506~3625	—	30
—	—	—	2416~2495	3172~3276	3626~3745	—	31
—	—	—	2496~2575	3277~3381	3746~3865	—	32
—	—	—	2576~2655	3382~3486	—	—	33
P	60	—	80	105	120	—	—



⑤ 精度基准

		尺寸精度	
单滑块	高度H的容许尺寸误差	±0.1	
	宽度F的容许尺寸误差	±0.1	
双滑块	高度H的相互误差	0.02	
	宽度F的相互误差(基准轨)	0.03	
滑块C面对滑块A面的行走平行度	请参阅行走精度表		
滑块D面对滑块B面的行走平行度	P1390		

代码	H	L
IBP21	30	110~1480
IBP23	36	160~1480
	42	160~1480

IBP21 — H36 — L260

请按图示订货

未税价(元)

● 优惠价
数量 1~9 10~
价格 | 100% 另行报价

交货期
5