

# 限位块(单件/组件)

## 无孔定位型·侧面双孔安装型 直线导轨用·紧凑型

直线导轨

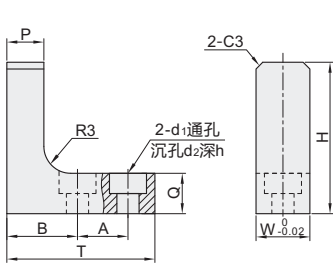
E3



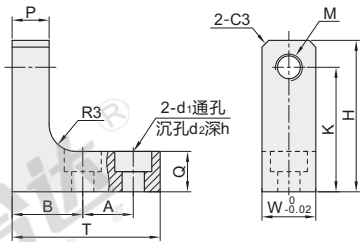
代码	类型	限位孔	螺纹	主体		螺栓/螺钉 代码
				材质	表面处理	
ICY01	单件 紧凑型限位块	无孔	—	S45C	镀硬铬	—
ICY02				SUS304	—	
ICY05				S45C	镀硬铬	
ICY07				SUS304	—	
ICY06				S45C	发黑	
ICY09		螺纹孔	粗牙	SUS304	—	
ICY08				S45C	镀硬铬 发黑	
ICY10				SUS304	—	
ICY21				S45C	镀硬铬	
ICY23				S45C	发黑	
ICY22	组件	螺纹孔	粗牙	SUS304	—	PBE32
ICY25				SUS304	—	PBE36
ICY24				S45C	镀硬铬 发黑	TDC61
ICY26				SUS304	—	

特点：紧凑的结构适合安装在空间狭小的应用场景，能承受中等冲击载荷。

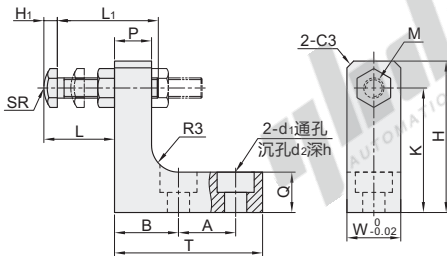
紧凑型限位块(无孔)  
ICY01/02



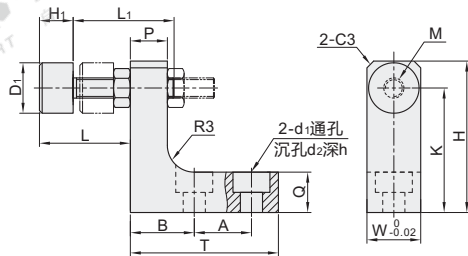
紧凑型限位块(螺纹孔)  
ICY05/06/07/08/09/10



紧凑型限位块+定位螺栓  
ICY21/22/23



紧凑型限位块+聚氨酯螺钉  
ICY25/26/24



视角标准：第一视角

型号		W	H	A	B	P	Q	T	M		K	d1	d2	h
代码	适用导轨规格													
单件	15A	16	27	15	21	11	10	44	M6×1.0	M6×0.75	19	6.6	11	6
组件	15B		38				12	44			31			
ICY01	ICY21		35						M6×1.0	M6×0.75	27	6.6	11	6
ICY02	ICY22		45				12	44			37			
ICY05	ICY25		40						M6×1.0	M6×0.75	32	6.6	11	6
ICY06	ICY26		51								44			
ICY07	ICY27		60	22	25	13	16	57	M8×1.25	M8×1.0	51	9.0	14	8
ICY08	ICY28		70	22	25	13	16	57			61			
ICY09	30B*	22	60	22	25	13	16	57	M8×1.25	M8×1.0	51	9.0	14	8
ICY10	35B*	22	70	22	25	13	16	57			61			

① SUS304材质无带\*号规格。

型号		L	L1	H1	SR	D1	匹配导轨 宽度系列	适用怡合达导轨型号			
代码	适用导轨规格	ICY21/22/23	ICY24/25/26	ICY21/22/23	ICY24/25/26	ICY21/22/23	ICY24/25/26				
单件	15A	7~22	11~23	30	25	4	10	4	15	微型15系列	IAC/IAF/IAJ/IAM-H16
组件	15B									重载15系列	IBJ-H24/IBC-H28
ICY01	ICY21									微型20系列	—
ICY02	ICY22									重载20系列	IBJ/IBP/IBC/IBF-H30
ICY05	ICY25									微型25系列	—
ICY06	ICY26									重载25系列	IBJ/IBP-H36/IBC/IBF-H40
ICY07	ICY27									重载30系列	IBJ/IBP-H42/IBC/IBF-H45
ICY08	ICY28									重载35系列	—
ICY09	30B*	10~28	14~31	35	30	5	5.5	13	5	20	
ICY10	35B*	10~28	14~31	35	30	5	5.5	13	5	20	

请按图示订货

代码	型号	适用导轨规格
ICY01	15A	
ICY02	15B	
ICY01—15B		

未税价(元)

数量	1~9	10~
价格	100%	另行报价

交货期  
7