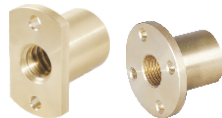


法兰型·紧凑型

30度梯形丝杠用螺帽

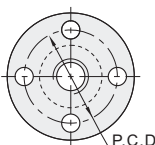
材质：黄铜/POM/PPS/工程塑料



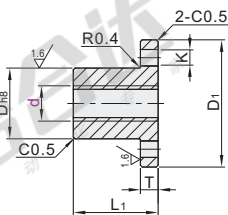
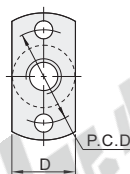
代码	类型		配合形式	螺纹旋向	材质	颜色			
LJP60	法兰型	紧凑型	标准型	左旋	黄铜	—			
LJP61				右旋					
LJP62				左旋					
LJP63				右旋					
LJP01				通配型			左旋	POM (聚甲醛树脂)	白色
LJP02							右旋		
LJP03			左旋		PPS (聚酯类塑料)	象牙白			
LJP04			右旋						
LJP05			左旋	工程塑料	白色				
LJP06			右旋						
LJP67			标准型			左旋	黄铜	—	
LJP66						右旋			
LJP68				左旋					
LJP69				右旋					
LJP11				通配型	左旋	POM (聚甲醛树脂)			白色
LJP12					右旋				
LJP13	左旋	PPS (聚酯类塑料)	象牙白						
LJP14	右旋								
LJP15	左旋	工程塑料	白色						
LJP16	右旋								

① 通配型梯形丝杠和螺帽配合会有较大间隙，如需紧配请选择标准型。

圆型
LJP60/61/62/63
LJP01/02/03/04/05/06



双孔对边型
LJP66/67/68/69
LJP11/12/13/14/15/16



6.3



型号		螺距 P	D	L ₁	D ₁	T	P.C.D	K	动态容许推力 (KN)	重量(g)	
代码	d									LJP60/61 LJP62/63	LJP66/67 LJP68/69
(黄铜) LJP60 LJP66 LJP61 LJP67 LJP62 LJP68 LJP63 LJP69	(10)	2	16	19	33	4	24	3.3	1.98	38	27
	(12)	2	18	24	37	4	27	4.3	3.10	58	45
	(14)	3	20	28	39	5	29	5.3	3.88	72	56
	(16)	3	22	28	41	5	31	5.3	5.30	88	71
	(20)	4	26	32	45	5	35	5.3	7.81	110	92
	(22)	5	28	40	51	6	39	5.3	9.83	173	140
	(25)	5	31	40	54	6	42	6.3	11.33	172	140
	(28)	5	34	45	59	7	46	6.3	14.38	212	168
	(32)	6	38	45	63	7	50	6.3	16.89	270	225

型号		螺距 P	D	L ₁	D ₁	T	P.C.D	K	动态容许推力(KN)		重量(g)			
代码	d								LJP01/02/03/04 LJP11/12/13/14	LJP05/06 LJP15/16	LJP01/02 LJP03/04	LJP11/12 LJP13/14	LJP05 LJP06	LJP15 LJP16
(POM) (PPS) (工程塑料) LJP01 LJP03 LJP05 LJP02 LJP04 LJP06 LJP11 LJP13 LJP15 LJP12 LJP14 LJP16	(10)	2	16	19	33	4	24	3.3	0.1771	0.1771	7	5	7	5
	(12)	2	18	24	37	4	27	4.3	0.273	0.273	11	11	11	11
	(14)	3	20	28	39	5	29	4.3	0.3423	0.3423	20	15	20	16
	(16)	3	22	28	41	5	31	4.3	0.4282	0.4282	19	27	19	15
	(20)	4	26	32	45	5	35	5.3	0.6111	0.6111	34	41	34	27
	(22)	5	28	40	51	6	39	5.3	0.6853	—	47	38	—	—
	(25)	5	31	40	54	6	42	6.3	0.9905	—	44	44	—	—

① LJP05/06/15/16仅适用带(规格)。



型号		螺距P
代码	d	
LJP60	22	5
LJP61	25	

请按图示订货 LJP60—d22



● 优惠价

数量	1~4	5~
价格	100%	另行报价

未税价(元)



交货期

7