

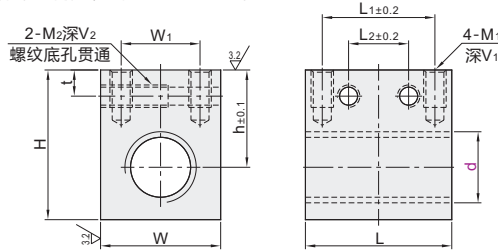
30度梯形丝杠用螺帽

加高型
加宽型
方型

加高型

代码	类型	配合形式	螺纹旋向	材质
LJR66	方型	标准型	左旋	黄铜
LJR67			右旋	
LJR68		通配型	左旋	
LJR69			右旋	

通配型梯形丝杠和螺帽配合会有较大间隙，如需紧配请选择标准型。



6.3



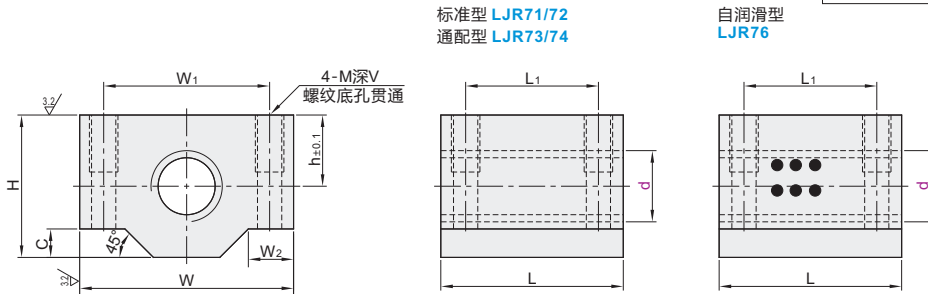
视角标准：第一视角

型号	螺距	h	W	H	L	L ₁	L ₂	W ₁	M ₁	V ₁	M ₂	V ₂	t	动态容许推力 (KN)	重量 (g)
左旋 LJR66 LJR68	d 10	2	20	21	30	24	16	—	12	M4	8	—	—	2.52	98
	d 12	2	23	23	34	30	21	9	13	M5	10	M5	15	3.90	148
	d 14	3	27	29	41	35	25	11	18					4.88	136
	d 16	3	27	29	41	35	25	11	18					6.65	257
右旋 LJR67 LJR69	d 18	4	29	33	45	40	30	16	22	M6	12	M6	18	8.70	377
	d 20	4	29	33	45	40	30	16	22	M6	12	M6	18	9.80	368
	d 22	5	30	37	48	50	40	20	26					12.33	576
	d 25	5	30	37	48	50	40	20	26					14.20	535
LJR69	d 28		38	45	60	62	50	25	32	M8	16	M8	22	20.00	1046
	d 32	6	38	45	60	62	50	25	32	M8	16	M8	22	22.80	968

加宽型

代码	类型	配合形式	螺纹旋向	材质
LJR71	方型	标准型	左旋	黄铜
LJR72			右旋	
LJR73		通配型	左旋	
LJR74			右旋	
LJR76	自润滑型	右旋	黄铜(嵌入固体润滑剂)	

通配型梯形丝杠和螺帽配合会有较大间隙，如需紧配请选择标准型。



标准型 LJR71/72
通配型 LJR73/74

自润滑型
LJR76

6.3



视角标准：第一视角

型号	螺距	h	W	H	L	L ₁	W ₁	W ₂	C	M	V	动态容许推力 (KN)	重量 (g)	
左旋 LJR71 LJR73	d 10	2	10	31	20	24	16	20	8	4	M4	10	2.50	85
	d 12	2	11	39	22	30	20	26	10	5	M5	12	3.90	145
	d 14	3	14	45	28	35	24	32	10	5	M5	12	4.80	135
	d 16	3	14	45	28	35	24	32	10	5	M5	12	6.65	265
右旋 LJR72 LJR74 LJR76	d 18	4	16	49	32	40	28	36	11	6	M6	15	8.70	370
	d 20	4	16	49	32	40	28	36	11	6	M6	15	9.80	355
	d 22	5	20	63	38	50	34	46	14	10	M8	16	12.35	665
	d 25	5	20	63	38	50	34	46	14	10	M8	16	14.20	625
LJR76	d 28		25	69	47	56	40	52	14	10	M8	16	17.90	1040
	d 32	6	25	69	47	56	40	52	14	10	M8	16	21.05	965

带 () 规格不适用LJR76自润滑型。

丝杠相关零件
E5



请按图示订货

加高型

代码	d	螺距P
LJR66	10	2
LJR67	12	2

LJR66 — d10

加宽型

代码	d	螺距P
LJR71	10	2
LJR72	12	2

LJR71 — d10



未税价(元)

优惠价

数量	1~4	5~
价格	100%	另行报价



标准型

交货期
8



通配型

交货期
5



自润滑型

交货期
12