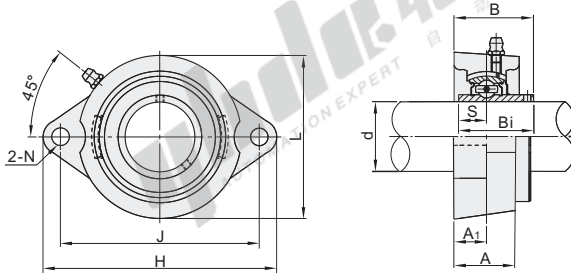


带座轴承

带轻型菱形座外球面球轴承 铸造型

轴承座凹球面公差：过渡配合

代码	类型	材质	
		轴承座材质	轴承
E-BDV	经济型	HT200灰铸铁	GCr15
BDV	标准型		



精度：JIS B 1558
JIS B 1514
JIS B 1559
(GB/T 7809-1995)

视角标准：第一视角

型号		国标型号	d	H	J	L	A ₁	A	N	S	B	Bi	安装孔尺寸(Δ)公差	安装孔位置度偏差x	螺栓	紧定扭力(N·m)	基本额定载荷(N)		重量(g)
代码	规格																动载荷Cr	静载荷Cor	
经济型 E-BDV	201G	SBLF201	12																270
	202G	SBLF202	15	81	63.5	56	9.5	18	8	6	25.5	22			M6	4	9550	4780	260
	203G	SBLF203	17										±0.5	0.6					250
标准型 BDV	204G	SBLF204	20	90	71.5	61	11	20	10	7	29	25			M8	8	12800	6650	350
	205G	SBLF205	25	96	76	64				7.5	30.5	27					14000	7880	430
	206G	SBLF206	30	113	90.5	76	12	22.5	12	8	34	30			M10	17	19500	11200	560



型号		国标型号
代码	规格	
E-BDV	201G	SBLF201
BDV	202G	SBLF202

E-BDV — 201G



● 优惠价

数量	1~9	10~
价格	100%	另行报价

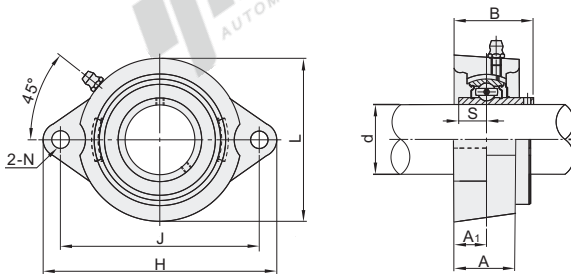


带座轴承

E6

轴承座凹球面公差：间隙配合

代码	类型	材质	
		轴承座材质	轴承
T-BDV	标准型	HT200灰铸铁	GCr15



精度：JIS B 1558
JIS B 1514
JIS B 1559
(GB/T 7809-1995)

视角标准：第一视角

型号		国标型号	d	H	J	L	A ₁	A	N	S	B	Bi	安装孔尺寸(Δ)公差	安装孔位置度偏差x	止动螺丝	紧定扭力(N·m)	基本额定载荷(N)		重量(g)	
代码	规格																动载荷Cr	静载荷Cor		
T-BDV	201G	SBLF201	12																300	
	202G	SBLF202	15	81	63.5	56	9.5	18	8	6	25.5	22			M6	3~6	9550	4780	290	
	203G	SBLF203	17										±0.5	0.6					280	
	204G	SBLF204	20	90	71.5	61	11	20	10	7	29	25			M8	6~10	12800	6650	330	
	205G	SBLF205	25	95	76	64					7.5	30.5	27					14000	7880	420
	206G	SBLF206	30	113	90.5	76	12	22.5	12	8	34	34			M10	12~21	19500	11200	600	



型号		国标型号
代码	规格	
T-BDV	201G	SBLF201
	202G	SBLF202

T-BDV — 201G



● 优惠价

数量	1~9	10~
价格	100%	另行报价

