

带座轴承

双轴承法兰型 带挡圈L尺寸指定型

类型			材质		表面处理
圆法兰	方法兰	对边法兰	轴承	轴承座	挡圈
BFP31	BFP41	BFP51	钢	S45C	弹簧钢
BFP32	BFP42	BFP52			发黑
BFP33		BFP53			无电解镀镍
BFP34		BFP54	不锈钢	SUS304	本色阳极氧化(哑光)
BFP36	BFP46	BFP56			—



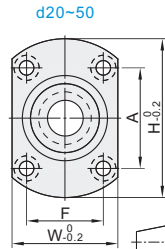
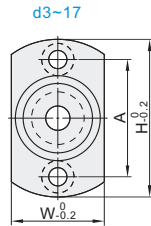
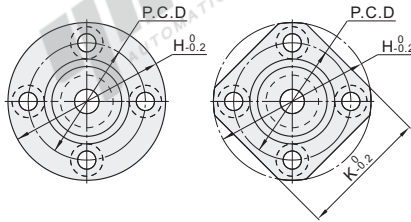
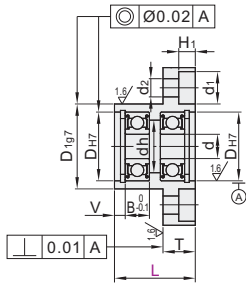
① 由于产品批次不同, 发货电镀产品可能存在喷细砂, 不影响尺寸及功能。

② 轴承精度: GB/T 307.1 0 级
相当于: JIS B 1514 0 级

圆法兰
BFP31/32/33/34/36

方法兰
BFP41/42/46

对边法兰
BFP51/52/53/54/56



视角标准: 第一视角

型号	代号	轴承型号	密封圈	最小单位1	L	d	Dh7	B	V	H	W	T	dh	D197	P.C.D	K	A	F	d1	d2	H1
623						3	10	4		33	16	7	7	14	24	27	24		6.5	3.7	3.3
624					20~40	4	13			35	18	7	9	17	26	28	26				
605						5	14	5		36	20	10	10	18	30	30	26				
625					20~30	5	16			38	22	12	12	20	28	31	28				
606					20~40	6	17	2.65		39	23	13	13	21	29	32	29				
626					30~50	6	19	6		41	25	15	15	24	31	34	31				
698					25~50	8	22	7		45	29	18	18	27	35	36	35				
608					20~50	8	24	8	2.85	47	32	20	20	30	37	37	37				
628					30~50	10	22	6	2.65	45	29	19	19	27	35	36	35		8	4.7	4.3
6800					20~40	10	19	5	2.65	41	25	8	15	24	31	34	31				
6900					25~60	10	22	6	2.65	45	29	19	19	27	35	36	35				
6000					30~60	10	26	8		50	34	22	22	32	40	39	40				
6200					40~60	10	30	9		54	38	24	24	36	44	42	44	—			
6801					25~50	12	21	5		44	29	17	17	26	34	35	34				
6901					30~60	12	24	6		48	31	21	21	30	38	38	38				
BFP31					30~60	12	28	8	2.85	52	36	24	24	34	42	40	42				
BFP32					40~70	12	32	10		56	40	26	26	38	46	43	46				
BFP33					25~60	15	24	5		47	32	20	20	30	37	37	37				
BFP34					30~70	15	28	7		57	37	25	25	35	45	45	45				
BFP36					40~70	15	32	9		60	40	28	28	38	48	46	48				
6202					40~70	15	35	11	3.75	64	44	29	29	42	52	49	52				
6903					40~70	17	30	7	2.85	60	38	10	27	36	48	46	48		9.5	5.7	5.3
6003					50~70	17	35	10	3.75	66	44	31	31	42	54	50	54				
6203					50~70	17	40	12	3.95	72	50	34	34	48	60	54	60				
BFP51					35~70	20	32	7	3.75	60	40	28	28	38	48	46	38	29			
BFP52					45~70	20	37	9	3.75	69	47	34	34	45	56	54	51	24			
BFP53					55~80	20	42	12	3.95	77	54	36	36	50	64	59	56	32			
BFP54					55~80	20	47	14		81	58	40	40	54	68	62	59	34	11	6.8	6.3
BFP56					35~70	25	37	7	3.75	69	47	34	34	45	56	54	51	24			
6805					35~70	25	42	9		77	54	36	36	50	64	59	56	32			
6905					55~80	25	47	12	3.95	88	58	41	41	54	72	67	63	36	14	9.2	8.3
6005					55~80	25	52	15	4.2	94	64	45	45	60	78	72	68	39			
6205					35~70	30	42	9	3.95	88	58	41	41	54	72	67	63	36	11	6.8	6.3
6806					55~80	30	47	13		96	66	48	48	62	80	73	70	40	14	9.2	8.3
6906					55~80	30	55	16	4.2	104	74	55	55	70	88	79	77	44			
6006					55~120	35	62	14		104	74	55	55	70	88	79	75	44			
6206					65~120	35	72	17	6	126	88	64	64	84	105	95	92	51	17.5	11.2	11.2
6007					65~120	40	68	15	5.2	114	82	13	13	78	96	86	80	54	14	9.2	8.3
6208					65~120	40	80	18	6	134	96	20	20	92	113	102	98	56	17.5	11.2	11.2
6010					70~120	50	80	16		134	96	20	20	92	113	102	98	56	17.5	11.2	11.2
6210					70~120	50	90	20	7	147	110	20	20	106	126	104	72				

※ VV(非接触式橡胶密封圈)不适用于型号为67开始的型号及623、624、605、606的轴承。※ VV(非接触式橡胶密封圈)、DD(接触式橡胶密封圈)、轴承材质为钢。

① 请注意避让挡圈, 挡圈尺寸请参考P694。

② 可选加工

型号	代号	轴承型号	密封圈	最小单位1	L	可选加工代码								
BFP31	6800	ZZ	20~40	6	BFP31	6800	ZZ	20~40	6	BFP32	6900	VV	25~30	6
BFP32	6900	VV	25~30	6	BFP33	6900	VV	26~30	6					

优惠价	数量	1~9	10~
未标价(元)	价格	100%	另行报价

可选加工	不装配轴承、挡圈
代码	NA
技术说明	不装配轴承及挡圈(附带出货)

请按图示订货

BFP32 — 6900VV — L40

BFP32 — 6900VV — L40 — NA

交货期
5

带座轴承

E6