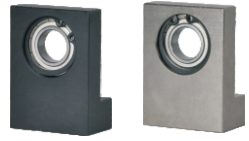


带座轴承

单轴承L型

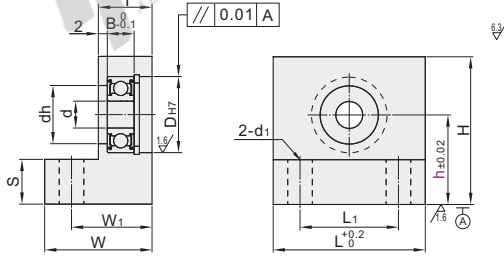
高度h选择型/高度h指定型

代码	类型	材质			表面处理
		轴承	轴承座	挡圈	轴承座
BGF01	高度h选择型	钢	S45C	弹簧钢	发黑
BGF02					无电解镀镍
BGF03		不锈钢	A2017	SUS304	本色阳极氧化(哑光)
BGF04			SUS304	—	
BGF11	高度h指定型	钢	S45C	弹簧钢	发黑
BGF12					无电解镀镍
BGF13		不锈钢	A2017	SUS304	本色阳极氧化(哑光)
BGF16			SUS304	—	



轴承精度: GB/T 307.1 0 级
相当于: JIS B 1514 0 级

① 由于产品批次不同, 发货镀镍产品可能存在喷细砂, 不影响尺寸及功能。



视角标准: 第一视角

代码	型号	轴承型号	密封圈	h		d	D _{H7}	dh	B	H	L	L ₁	W	W ₁	T	S	d ₁				
				高度选择型	高度指定型 最小单位0.5																
高度h选择型	BGF01	623	ZZ (双盖式)	25 30 40	25~40	3	10	+0.015 0	7	4	h+8.8	20	10	20	15	10	4.8	4.3			
	BGF02	624				10 15 20 25	10~30	4	13	9	5	h+10.8	22						12		
	BGF03	605				14	10	5	h+10.8	24	14										
	BGF04	625				16	12	6	h+11.8	28	16	22	16								
	BGF06	606				17	13	6	h+12.8	34	22										
	BGF02	626				19	15	6	h+13.8	36	24	24	18						12		
	BGF08	608				22	18	7	h+14.8	38	26										
	BGF04	628				24	20	8	h+15.8	34	22	27	21						15		
	BGF06	6900				22	19	6	h+14.8	32	20	24	18						12	9.8	5.3
	BGF02	6000				26	22	8	h+17.8	38	26	27	21						15		
高度h指定型	BGF03	6200	※VV (非接触式 橡胶密封圈)	30 40 50	30~50	30	30	24	9	h+18.9	40	28	24	24	18	12	14.8	6.3			
	BGF04	6901				24	21	6	h+15.8	36	24	24	18	12							
	BGF06	6001				28	24	8	h+17.8	40	28	27	21	15							
	BGF02	6201				32	+0.025 0	26	10	h+19.8	42	30	28	22	16						
	BGF04	6902				28	+0.021 0	25	7	h+17.8	42	30	24	18	12						
	BGF11	6002				32	28	9	h+19.8	50	36	29	22	15	14.8						
	BGF12	6202				35	+0.025 0	29	11	h+21.8	44	31	24	17							
	BGF13	6903				30	+0.021 0	27	7	h+18.8	42	30	26	20	13						
	BGF16	6003				35	31	10	h+21.8	50	36	31	24	16	12.3	6.3					
	BGF02	6203				40	34	12	h+23.8	48	36	33	26	20							
	BGF04	6904				37	+0.025 0	9	h+22.8	45	31	29	22	15							
	BGF06	6004				42	36	12	h+24.8	54	38	35	27	19	14.8	9					
BGF02	6204	47	40	14	h+27.8	60	44	36	28	20											
BGF04	6005	47	41	12	h+27.8	62	46	35	27	19											
BGF06	6205	52	45	15	h+30.8	70	50	42	32	22											
BGF02	6006	55	+0.030 0	48	13	h+31.8	74	54	40	30	20	19.8	11								
BGF04	6206	62	55	16	h+35.8	82	62	43	33	23											

※ VV(非接触式橡胶密封圈)不适用于型号为623、624、605、606的轴承。

※ VV(非接触式橡胶密封圈)、DD(接触式橡胶密封圈)、轴承材质为钢。

① 请注意避让挡圈, 挡圈尺寸请参考P694。



高度h选择型

代码	轴承型号	密封圈	高度选择型	d
BGF01	623	ZZ	15~20~25	3
BGF02	624	VV	15~20~25	4

BGF02—624ZZ—h20

可选加工(高度h选择型)

代码	轴承型号	密封圈	高度选择型	可选加工代码
BGF01	623	ZZ	15~20~25	KK KC
BGF02	624	VV	15~20~25	NA

BGF02—624ZZ—h20—NA

可选加工(高度h指定型)

代码	轴承型号	密封圈	高度指定型(最小0.5)	可选加工代码
BGF11	623	ZZ	15~30	KK KC
BGF12	624	VV	15~30	NA

BGF12—624ZZ—h25—KK



优惠价

数量	1~9	10~
价格	100%	另行报价



交货期

5

代码	增加两侧倒角	增加倒角C2	不装配轴承、挡圈								
	KK	KC	NA								
技术说明											
	选型方法 KK <table border="1"> <tr> <td>d</td> <td>KK</td> </tr> <tr> <td>3-8</td> <td>5</td> </tr> <tr> <td>10-20</td> <td>10</td> </tr> <tr> <td>25-30</td> <td>12</td> </tr> </table>	d	KK	3-8	5	10-20	10	25-30	12	选型方法 KC C2	选型方法 NA 不装配轴承及挡圈 (附带出货)
d	KK										
3-8	5										
10-20	10										
25-30	12										