

单轴承T型

带座轴承

高度h选择型/高度h指定型/高度h指定倒角型

| 类型 | | | 材质 | | 表面处理 |
|--------|--------|----------|-----|-------|------------|
| 高度h选择型 | 高度h指定型 | 高度h指定倒角型 | 轴承 | 轴承座 | 挡圈 |
| BGJ21 | BGJ31 | BGJ41 | 钢 | S45C | 弹簧钢 |
| BGJ22 | BGJ32 | BGJ42 | | | 发黑 |
| BGJ23 | BGJ33 | BGJ43 | 不锈钢 | A2017 | SUS304 |
| BGJ24 | BGJ34 | BGJ44 | | | 本色阳极氧化(哑光) |
| BGJ26 | BGJ36 | BGJ46 | | | SUS304 |

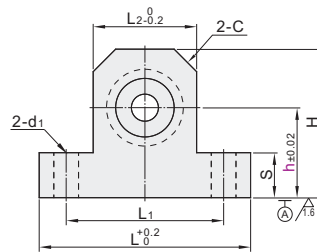
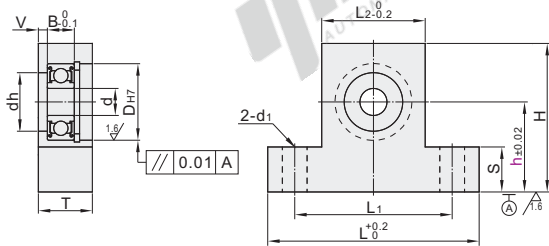


① 由于产品批次不同, 发货电镀产品可能存在喷细砂, 不影响尺寸及功能。

轴承精度: GB/T 307.1 0 级
相当于: JIS B 1514 0 级

高度h选择型/高度h指定型
BGJ21/22/23/24/26
BGJ31/32/33/34/36

高度h指定倒角型
BGJ41/42/43/44/46



视角标准: 第一视角

| 型号 | | | h | | d | DH7 | dh | B | V | H | L | L ₁ | L ₂ | T | S | C | d ₁ |
|----|-------|------------------------|----------------|------------------|----|-----|--------|--------|--------|-------|------|----------------|----------------|------|------|------|----------------|
| 代码 | 轴承型号 | 密封圈 | 高度选择型 | 高度指定型 最小单位0.5 | | | | | | | | | | | | | |
| | 623 | | 10 15 20 25 | 10~30 | 3 | 10 | +0.015 | 7 | 4 | h+8.8 | 36 | 26 | 16 | 10 | 4.8 | | 4.3 |
| | 624 | | | | 4 | 13 | 9 | | h+10.8 | 40 | 30 | 20 | | | | | |
| | 605 | | | | 5 | 16 | 12 | +0.018 | h+11.8 | 46 | 34 | 22 | | | | | |
| | 625 | | | | 6 | 17 | 13 | | h+12.8 | 47 | 35 | 23 | | | | | |
| | 606 | | | | 6 | 19 | 15 | | h+13.8 | 49 | 37 | 25 | | | | | |
| | 626 | | | | 8 | 22 | 18 | | h+14.8 | 53 | 41 | 29 | | | | | |
| | 698 | | 15 20 25 30 | 15~30 | 6 | 16 | | h+16.8 | 58 | 46 | 34 | 15 | 12 | 5 | | | |
| | 608 | | | | 8 | 22 | 18 | 7 | h+15.8 | 56 | 44 | 32 | | | | | |
| | 628 | | | | 8 | 24 | 20 | 8 | h+13.8 | 50 | 38 | 26 | | | | | |
| | 6800 | | | | 8 | 19 | 16 | 5 | h+14.8 | 53 | 41 | 29 | | | | | |
| | 6900 | | | | 10 | 22 | 19 | 6 | h+16.8 | 58 | 46 | 34 | | | | | |
| | BGJ21 | | | | 10 | 26 | 22 | 8 | h+18.8 | 62 | 50 | 38 | | | | | |
| | BGJ22 | | 20 30 40 | 20~40 | 12 | 21 | 18 | 5 | h+14.8 | 53 | 41 | 29 | 10 | 6.3 | | | |
| | BGJ23 | | | | 12 | 24 | 21 | 6 | h+15.8 | 56 | 44 | 32 | | | | | |
| | BGJ24 | | | | 12 | 28 | 24 | 8 | h+17.8 | 60 | 48 | 36 | | | | | |
| | BGJ26 | | | | 12 | 32 | 28 | 9 | h+19.8 | 68 | 54 | 40 | | | | | |
| | BGJ31 | ZZ (双盖式) | | | 15 | 35 | 29 | 11 | h+21.8 | 72 | 58 | 44 | | | | | |
| | BGJ32 | | | | 15 | 30 | 24 | 9 | h+18.8 | 64 | 52 | 38 | | | | | |
| | BGJ33 | | 25 30 40 50 | 25~50 | 17 | 35 | 31 | 10 | h+19.8 | 64 | 52 | 40 | 10 | 10 | 6.3 | | |
| | BGJ34 | | | | 17 | 40 | 34 | 12 | h+23.8 | 76 | 62 | 49 | | | | | |
| | BGJ36 | | | | 17 | 32 | 29 | 7 | h+19.8 | 68 | 53.5 | 40 | | | | | |
| | BGJ31 | ※VV (非接触式 橡胶密封圈) | | | 15 | 28 | +0.021 | 5 | h+17.8 | 60 | 48 | 36 | | | | | |
| | BGJ32 | | | | 15 | 32 | +0.025 | 9 | h+19.8 | 68 | 54 | 40 | | | | | |
| | BGJ33 | | | | 15 | 35 | +0.025 | 11 | h+21.8 | 72 | 58 | 44 | | | | | |
| | BGJ34 | | 30 35 40 50 60 | 30~60 | 17 | 30 | +0.021 | 7 | h+18.8 | 64 | 52 | 38 | 14.8 | | | | |
| | BGJ36 | | | | 17 | 35 | | 10 | h+21.8 | 70 | 56 | 43 | | | | | |
| | BGJ41 | DD (接触式 橡胶密封圈) | | | 20 | 40 | +0.025 | 9 | h+22.8 | 73 | 59 | 45 | | | | | |
| | BGJ42 | | | | 20 | 37 | | 12 | h+19.8 | 68 | 53.5 | 40 | | | | | |
| | BGJ43 | | | | 20 | 42 | | 14 | h+24.8 | 82 | 66 | 50 | | | | | |
| | BGJ44 | | | | 20 | 47 | | 19 | h+27.8 | 88 | 72 | 56 | | | | | |
| | BGJ46 | | 35 40 50 80 | 35~80 | 25 | 42 | 39 | 9 | h+22.8 | 82 | 64 | 46 | 19.8 | 12 | 10.8 | | |
| | 6005 | | | | 25 | 47 | 41 | 12 | h+24.8 | 91 | 69 | 51 | | | | | |
| | 6205 | | | | 25 | 52 | +0.030 | 15 | h+27.8 | 96 | 76 | 56 | | | | | |
| | 6806 | | | | 25 | 42 | +0.025 | 7 | h+30.8 | 102 | 82 | 62 | | | | | |
| | 6906 | | | | 25 | 47 | | 9 | h+24.8 | 91 | 71 | 51 | | | | | |
| | 6006 | | | | 30 | 47 | | 9 | h+27.8 | 96 | 76 | 56 | | | | | |
| | 6206 | | 50 60 80 90 | 40~90 | 30 | 55 | 48 | 13 | h+31.8 | 104 | 84 | 64 | 27 | 24.8 | 15 | 12.8 | |
| | 6007 | | | | 30 | 62 | | 14 | h+27.8 | 96 | 76 | 56 | | | | | |
| | 6207 | | | | 30 | 62 | | 14 | h+35.8 | 112 | 92 | 72 | | | | | |
| | 6008 | | | | 35 | 72 | +0.030 | 17 | h+43.8 | 148 | 118 | 88 | | | | | |
| | 6208 | | | | 35 | 68 | | 15 | h+40.8 | 122 | 102 | 82 | | | | | |
| | BGJ22 | | | | 40 | 80 | | 18 | h+49.8 | 160 | 130 | 100 | | | | | |

※ VV(非接触式橡胶密封圈)不适用于型号为623、624、605、606的轴承。

※ VV(非接触式橡胶密封圈)、DD(接触式橡胶密封圈)、轴承材质为钢。

① 请注意避让挡圈, 挡圈尺寸请参考P694。



高度h选择型

| 代码 | 轴承型号 | 密封圈 | 高度选择型 |
|-------|------|-----|----------|
| BGJ21 | 6901 | ZZ | 20~30~40 |
| BGJ22 | 6001 | ∇V | ∇V |

BGJ22-6001VV-h30

可选加工(高度h选择型)

| 代码 | 轴承型号 | 密封圈 | 高度选择型 | 可选加工代码 |
|-------|------|-----|----------|--------|
| BGJ21 | 6901 | ZZ | 20~30~40 | NA |
| BGJ22 | 6001 | ∇V | ∇V | KC |

BGJ22-6001VV-h30-NA



可选加工

| 可选加工代码 | 不装配轴承、挡圈 | 增加倒角C2 |
|--------|-------------------------------|---------------|
| NA | NA | KC |
| 技术说明 | 选型方法 NA 不装配轴承及挡圈 (附带出货) | 选型方法 KC C2 |



优惠价
数量 1~9 10~
价格 100% 另行报价

未税价(元)



交货期
5