

带座轴承

单轴承正面安装肩部接触型 带挡圈

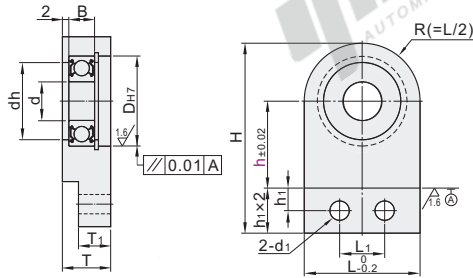
代码	类型	材质			表面处理
		轴承	轴承座	挡圈	轴承座
BHC61	带挡圈单轴承 正面安装 肩部接触型	钢	S45C	弹簧钢	发黑
BHC62				SUS304	无电解镀镍
BHC66		不锈钢	SUS304	—	—



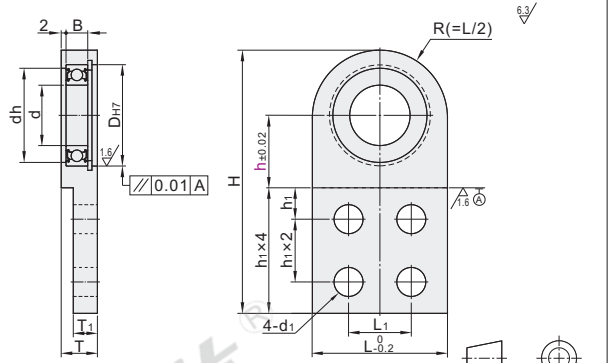
① 由于产品批次不同，发货镀镍产品可能存在喷细砂，不影响尺寸及功能。

② 轴承精度：GB/T 307.1 0 级
相当于：JIS B 1514 0 级

d10~20



d25/30



视角标准：第一视角

带座轴承

E6

代码	型号		h 高度选择型	d	D _{H7}	dh	B	H	h ₁	L	L ₁	T	T ₁	d ₁
	轴承型号	密封圈												
BHC61 BHC62 BHC66	6900			22		19	6	h+30.8		34		12	8	
	6000		20 25 30	10	26	22	8					15	10	
	6200			30	^{+0.021} ₀	24	9	h+32.8	7	38	14	12	8	6.2
	6901			24		21	6	h+29.8		32				
	6001	ZZ	25 30 35	12	28	24	8	h+31.8		36		15	10	
	6201	(双盖式)		32	^{+0.025} ₀	26	10	h+33.8				16	11	
	6902			28	^{+0.021} ₀	25	7	h+37.8	9	40	18	12	8	
	6002	VV	25 30 40	15	32	28	9	h+37.8				15	10	8.2
	6202	(非接触式 橡胶密封圈)			35	29	11	h+40.3		45		16	11	
	6904	DD			37	34	9				15	10		
	6004	(接触式 橡胶密封圈)		20	42	36	12	h+46.8	11	50	22	19	13	10.2
	6204		30 35 45 55	47	^{+0.025} ₀	40	14	h+49.8						
	6905			25	42	39	9			56		15	10	
	6005			47		41	12	h+79.8	13		26	19	13	12.2
6906			30	47	44	9					16	11		
6006		35 40 45 50	55	^{+0.030} ₀	48	13	h+84.3		65		19	13		

※ VV(非接触式橡胶密封圈)、DD(接触式橡胶密封圈)、轴承材质为钢。

① 请注意避让挡圈，挡圈尺寸请参考P694。



请按图示订货

代码	轴承型号	密封圈	h 高度选择型	d
BHC61	6904	VV	30	20
BHC62	6004	DD	30	20

BHC62—6004DD—h40



可选加工

可选加工	不装配轴承、挡圈
代码	NA
技术说明	不将轴承、挡圈装入固定座中，而以附件形式发货。

② 可选加工

代码	轴承型号	密封圈	h 高度选择型	可选加工代码
BHC61	6904	VV	30	NA
BHC62	6004	DD	30	NA

BHC62—6004DD—h40—NA



未税价(元)

数量	1~9	10~
价格	100% 另行报价	



交货期
5