

带座轴承

双轴承T型

T·h选择型/T选择·h指定型/T·h指定型/T选择·h指定倒角型

类型				材质		表面处理
T·h选择型	T选择·h指定型	T·h指定型	T选择·h指定倒角型	轴承	轴承座	轴承座
BHJ61	BHJ71	BHJ81	BHJ91	钢	S45C	发黑 无电解镀镍
BHJ62	BHJ72	BHJ82	BHJ92			
BHJ63	BHJ73	BHJ83	BHJ93			
BHJ64	BHJ74	—	BHJ94	不锈钢	A2017	本色阳极氧化(哑光)
BHJ66	BHJ76	BHJ86	BHJ96			
					SUS304	

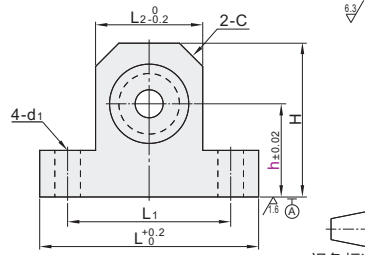
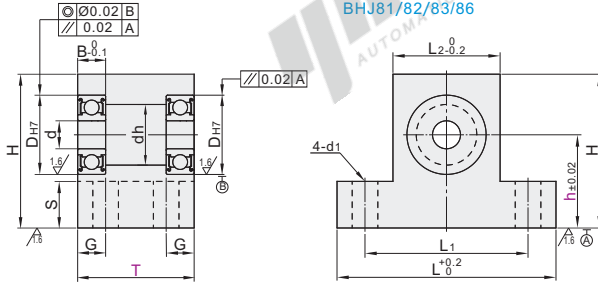


① 由于产品批次不同, 发货电镀产品可能存在喷细砂, 不影响尺寸及功能。

② 轴承精度: GB/T 307.1 0 级
相当于: JIS B 1514 0 级

T·h选择型/T选择·h指定型/T·h指定型
BHJ61/62/63/64/66
BHJ71/72/73/74/76
BHJ81/82/83/86

T选择·h指定倒角型
BHJ91/92/93/94/96



视角标准: 第一视角

代码	型号	密封圈	T		h		d	Dh7	dh	B	H	L	L1	L2	G	S	C	d1	
			选择型	最小单位1 范围(1)	范围(2)	选择型													最小单位1
T·h选择型	623					10	3	10	7	4	h+8.8	36	26	16					
	624					15	4	13	9		h+10.8	38	28	18	5	4.8		4.3	
	605					20		14	10	5		40	30	20					
	625					25		16	12		h+11.8	46	34	22			5		
	606					20		17	13		h+12.8	47	35	23					
	BHJ61	626			22~34	36~50	25	6	19	15	6	h+13.8	49	37	25				
BHJ62	608			25 35 40		30		22	18	7	h+14.8	53	41	29					
BHJ63	628						8	24	20	8	h+15.8	56	44	32					
BHJ64	6900					15~40		22	19	6	h+14.8	53	41	29		9.8			
BHJ66	6000			25 40 45			10	26	22	8	h+16.8	58	46	34					
T选择·h指定型	6200			30 40 45	41~50	20		30	24	9	h+18.8	62	50	38	6			5.3	
	BHJ71	6901	ZZ	22~39		30		24	21	6	h+15.8	56	44	32					
	BHJ72	6001	(双盖式)	25 30 40		40		12	28	24	8	h+17.8	60	48	36				
	BHJ73	6201		30 40 45	41~60			32	26	10	h+19.8	64	52	40					
	BHJ74	6902	※VV	25 40 50				28	25	7	h+17.8	60	48	36					
	BHJ76	6002	(非接触式橡胶密封圈)	30 40 50		25		15	32	28	9	h+19.8	68	54	40			10	
T·h指定型	BHJ81	6202		35 40 50	51~60	30		35	29	11	h+21.8	72	58	44					
	BHJ82	6903	DD	25 40 50	25~49	40		30	27	7	h+18.8	64	52	38			7	6.3	
	BHJ83	6003	(接触式橡胶密封圈)	30 40 50		50		17	35	31	10	h+21.8	70	56	43				
	BHJ86	6203		35 40 50	51~70			40			h+23.8	76	62	49			14.8		
		6904				30		37	34	9	h+22.8	73	59	45					
		6004			40 50 55		40		42	36	12	h+24.8	82	66	50				
T选择·h指定倒角型	BHJ91	6204		30~49	51~80	50		47	40	14		88	72	56				9	
	BHJ92	6005		34~59	61~80	35		47	41	12		96	76						
	BHJ93	6205		45 50 60		40		52	45	15	h+30.8	102	82	62					
	BHJ94	6006		37~59	61~90	50		55	48	13	h+31.8	104	84	64	10	19.8	12	11	
		6206			61~100	80		30	62										
		6007			37~65	66~100	45		62	55	14	h+35.8	112	92	72				
		6207			60 65 70	50~74	50		72	64	17	h+43.8	148	118	88	15	24.8	15	13
		6008			50 60 70	40~69	71~100	50	68	60	15	h+40.8	122	102	82	10	19.8	12	11
		6208			60 65 80	50~79	81~100	100	80	74	18	h+49.8	160	130	100	15	24.8	15	13

※ VV(非接触式橡胶密封圈)不适用于型号为623、624、605、606的轴承。

※ VV(非接触式橡胶密封圈)、DD(接触式橡胶密封圈)、轴承材质为钢。

① 高度h选择型不能指定倒角C加工。



请按图示订货

② T·h选择型

代码	轴承型号	密封圈	T	h
BHJ61	623	VV	20	15
BHJ62	624	DD	20	15

BHJ62—624 DD—T30—h20

③ 可选加工(T·h选择型)

代码	轴承型号	密封圈	T	h	可选加工代码
BHJ61	623	VV	20	15	KK、KC
BHJ62	624	DD	20	15	KK()

BHJ62—624 DD—T30—h20—NA



可选加工

可选加工代码	增加两侧倒角	增加倒角C2	不装配轴承、挡圈
KK	KK	KC	NA
技术说明			



● 优惠价

数量	1~9	10~
价格	100%	另行报价



交货期

5

未税价(元)