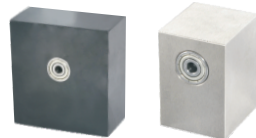


双轴承底部安装型

高度h选择型/高度h指定型/尺寸自由指定型

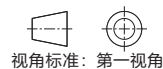
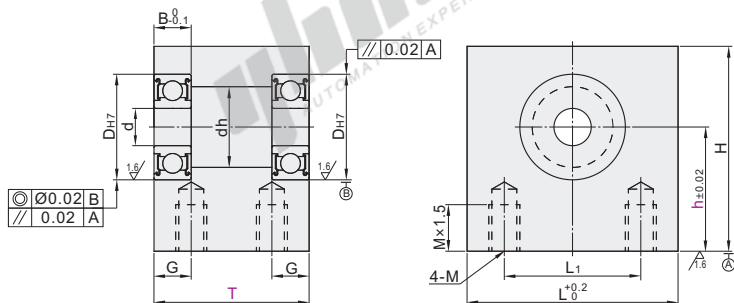
带座轴承

| 类型 | | | 材质 | | 表面处理 |
|--------|--------|---------|-----|--------|------------------|
| 高度h选择型 | 高度h指定型 | 尺寸自由指定型 | 轴承 | 轴承座 | 轴承座 |
| BHU21 | BHU31 | BHU41 | 钢 | S45C | 发黑 |
| BHU22 | BHU32 | BHU42 | | | 无电解镀镍 |
| BHU23 | — | BHU43 | | | A2017 本色阳极氧化(哑光) |
| BHU24 | — | — | 不锈钢 | SUS304 | — |
| BHU26 | — | BHU46 | | | — |



① 由于产品批次不同, 发货电镀产品可能存在喷细砂, 不影响尺寸及功能。

② 轴承精度: GB/T 307.1 0 级
相当于: JIS B 1514 0 级



| 代码 | 轴承型号 | 密封圈 | 宽度T | | 高度h | | d | D _{H7} | dh | B | H | L | L ₁ | G | M | | | |
|-------------|-------|------------------------|----------|------------------------|-------------|-------------|--------|-----------------|-------------|-------------|--------|--------|----------------|----|--------|--------|-----|----|
| | | | 选择型 | 最小单位0.5 范围(1) 范围(2) | 选择型 | 最小单位1 | | | | | | | | | | | | |
| 高度h 选择型 | 623 | | 15 22 30 | 15~30 | 10 15 20 25 | 10~30 | 3 | 10 | +0.015 0 | 7 | 4 | h+8.8 | 20 | 10 | 5 | M4 | | |
| | 624 | | | | | | 4 | 13 | 9 | h+10.8 | 22 | 14 | | | | | | |
| | 605 | | | | | | 5 | 14 | +0.018 0 | 10 | 5 | h+11.8 | 24 | 16 | | | | |
| | 625 | | 20 25 30 | 30~50 | 15 20 25 30 | 15~30 | 6 | 16 | 12 | h+12.8 | 28 | 22 | | | | | | |
| | 606 | | 17 | 13 | | | h+13.8 | 34 | 22 | | | | | | | | | |
| | 626 | | 19 | 15 | | | h+14.8 | 36 | 24 | | | | | | | | | |
| 608 | | 22 30 35 | 22~35 | 35~50 | 8 | 22 | 18 | 7 | h+15.8 | 38 | 26 | | | | | | | |
| 628 | | | | | 20 25 30 | 20~30 | 8 | 24 | 20 | 8 | h+16.8 | 34 | 22 | | | | | |
| 高度h 指定型 | BHU21 | | 25 30 40 | 20~40 | 40~50 | 20 25 30 40 | 20~40 | 10 | 22 | +0.021 0 | 22 | 8 | h+18.8 | 40 | 28 | | | |
| | BHU22 | | | | | | | 30 | 24 | 9 | h+15.8 | 40 | 28 | | | | | |
| | BHU23 | ZZ (双盖式) | | | | | | 30 40 45 | 25~40 | 40~60 | 12 | 28 | 26 | 10 | h+19.8 | 42 | 30 | |
| | BHU24 | ※VV (非接触式 橡胶密封圈) | | | | | | 20 25 50 | 20~50 | 50~60 | 15 | 32 | +0.025 0 | 25 | 7 | h+17.8 | 42 | 30 |
| | BHU26 | DD (接触式 橡胶密封圈) | | | | | | 30 40 50 | 25~50 | 50~60 | 17 | 35 | +0.021 0 | 28 | 9 | h+19.8 | 44 | 36 |
| | BHU26 | | | | | | | 30 40 50 | 25~50 | 50~60 | 15 | 35 | +0.025 0 | 29 | 11 | h+21.8 | 44 | 36 |
| 尺寸自由 指定型 | BHU41 | | 30 40 50 | 25~50 | 50~60 | 25 30 40 50 | 25~50 | 17 | 30 | +0.021 0 | 27 | 7 | h+18.8 | 42 | 30 | | | |
| | BHU42 | | | | | | | 35 | 9 | h+21.8 | 50 | 36 | | | | | | |
| | BHU43 | | | | | | | 40 | 12 | h+23.8 | 48 | 36 | | | | | | |
| | BHU46 | | 35 40 50 | 50~70 | 30 40 50 60 | 30~60 | 20 | 42 | +0.025 0 | 36 | 12 | h+24.8 | 54 | 38 | | | | |
| | 604 | | 40 45 50 | 30~50 | 50~80 | 47 | 40 | 14 | h+27.8 | 60 | 44 | 8 | M8 | | | | | |
| | 6204 | | 40 45 50 | 30~50 | 50~80 | 47 | 41 | 12 | h+27.8 | 62 | 46 | | | | | | | |
| | 6005 | | 35 40 60 | 30~60 | 60~80 | 25 | 52 | 45 | 15 | h+30.8 | 70 | 50 | | | | | | |
| | 6205 | | 40 45 60 | 40~60 | 60~90 | 40 50 60 80 | 40~80 | 30 | 55 | +0.030 0 | 48 | 13 | h+31.8 | 74 | 54 | 10 | M10 | |
| | 6006 | | 40 50 60 | 40~60 | 60~90 | 40 50 60 80 | 40~80 | 30 | 55 | +0.030 0 | 48 | 13 | h+31.8 | 74 | 54 | 10 | M10 | |
| | 6206 | | 45 50 60 | 40~60 | 60~100 | 45 50 60 80 | 40~80 | 30 | 62 | | 55 | 16 | h+35.8 | 82 | 62 | | | |

※ VV(非接触式橡胶密封圈)不适用于型号为623、624、605、606的轴承。

※ VV(非接触式橡胶密封圈)、DD(接触式橡胶密封圈)、轴承材质为钢。



高度h选择型

| 代码 | 轴承型号 | 密封圈 | T | h |
|-------|------|-----|----|----|
| BHU21 | 6901 | VV | 25 | 25 |
| BHU22 | 6001 | DD | 25 | 40 |

BHU22—6001DD—T40—h30

可选加工(高度h选择型)

| 代码 | 轴承型号 | 密封圈 | T | h | 可选加工代码 |
|-------|------|-----|----|----|--------|
| BHU21 | 6901 | VV | 25 | 25 | KC NA |
| BHU22 | 6001 | DD | 25 | 40 | KK |

BHU22—6001DD—T40—h30—NA



| 可选加工 | 增加两侧倒角 | 增加倒角C2 | 不装配轴承、挡圈 |
|------|--------|---------|-----------------|
| 代码 | KK | KC | NA |
| 选型方法 | KK | 选型方法 KC | 选型方法 NA |
| 技术说明 | | | 不装配轴承及挡圈 (附带出货) |



| 数量 | 1~9 | 10~ |
|----|------|------|
| 价格 | 100% | 另行报价 |

