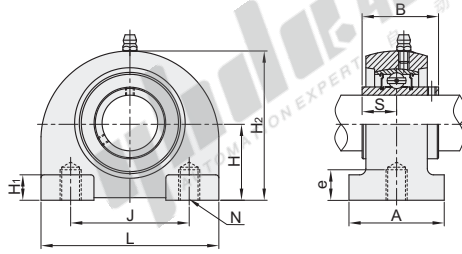


窄型立式座外球面球轴承

代码	类型	材质	
		轴承座	轴承
UCPA...-ASAHI	窄型立式座外球面球轴承	HT200灰铸铁	GCr15



ASAHI



视角标准：第一视角

型号	轴径	H	L	A	J	N	e	H ₁	H ₂	B	S	额定负载(KN)		重量(kg)
												动(Cr)	静(Cor)	
UCPA204-ASAHI	20	30.2	76	38	52	M10×1.5	12	8	62	31	12.7	12.8	6.6	0.50
UCPA205-ASAHI	25	36.5	84		56		15	10	72	34.1	14.3	14	7.9	0.72
UCPA206-ASAHI	30	42.9	94	48	66	M14×2.0	18	10	84	38.1	15.9	19.6	11.3	1.02
UCPA207-ASAHI	35	47.6	110		80		20	12	95	42.9	17.5	25.9	15.4	1.58
UCPA208-ASAHI	40	49.2	116	54	84		25	108	100	49.2	19	29.3	17.9	1.84
UCPA209-ASAHI	45	54.2	120		90							33	20.5	2.06

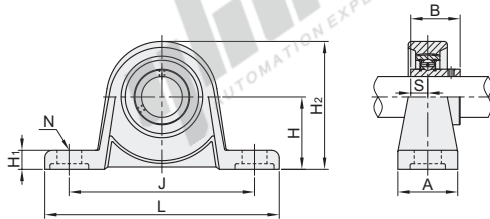
型号 UCPA209-ASAHI
 请按图示订货

优惠价
 数量 1~9 10~
 价格 100% 另行报价
 未税价(元)

交货期
 7

微型立式座外球面球轴承

代码	类型	材质	
		轴承座	轴承
KP...-ASAHI	微型立式座外球面球轴承	锌合金	GCr15



ASAHI



视角标准：第一视角

型号	轴径	H	L	A	J	N	H ₁	H ₂	B	S	螺栓	额定负载(KN)		重量(Kg)
												动(Cr)	静(Cor)	
KP001-ASAHI	12	19	71	16	56	7	6	38	14.5	4	M6	5.1	2.4	0.08
KP002-ASAHI	15	22	80		63		43	16.5	4.5	5.6		2.8	0.12	
KP003-ASAHI	17	24	85	18	67	10	7	47	17.5	5	M8	6	3.3	0.14
KP004-ASAHI	20	28	100	20	80		9	55	21	6		9.35	5.1	0.21
KP006-ASAHI	30	36	132	26	106	13	11	70	24.5	6.5	M10	13.2	8.3	0.41

型号 KP001-ASAHI
 请按图示订货

优惠价
 数量 1~9 10~
 价格 100% 另行报价
 未税价(元)

交货期
 7

- 总目录
- 目录
- 使用说明
- 螺钉
- 螺栓
- 螺柱
- 铆接类
- 组合件
- 螺母
- 垫圈
- 挡圈
- 树脂类
- 带挡块螺钉
- 柱塞
- 紧固件进口专区
- 紧固件专用配件
- 经济型轴承
- 标准型轴承
- 进口型轴承
- 品牌轴承
- 带座轴承
- 吊环
- 索具
- 电子焊接工具
- 手动工具
- 电动工具
- 气动工具
- 储存工具
- 量具
- 刀具
- 技术资料