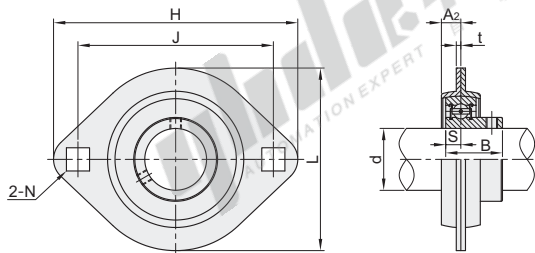


TR带座轴承

- ◀ 菱形座外球面球轴承
- ◀ 立式座外球面球轴承
- 冲压型

◻ 菱形座外球面球轴承

代码	类型	材质	
		轴承座	轴承
SBPFL...-TR	菱形座外球面球轴承	优质碳素结构钢	GCr15



视角标准：第一视角

型号	d	H	J	A ₂	L	N	t	S	B	螺栓	紧定扭力 (N·m)	额定负载(N)		重量 (kg)
												动(Cr)	静(Cor)	
SBPFL201-TR	12													0.18
SBPFL202-TR	15	81	63.5	7	59	7.5		6	22	M6	3~6	9550	4780	0.17
SBPFL203-TR	17						2							0.16
SBPFL204-TR	20	90	71.5	8	67	9		7	25	M8	6~10	12800	6650	0.22
SBPFL205-TR	25	95	76	9	71			7.5	27			14000	7880	0.27
SBPFL206-TR	30	113	90.5	8	84	10.5		8	30	M10	12~21	19500	11200	0.41
SBPFL207-TR	35	122	100	10	94			8.5	32			25700	15200	0.58



型号 SBPFL201-TR

请按图示订货



● 优惠价

数量	1~9	10~
价格	100%	另行报价

未税价(元)

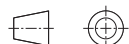
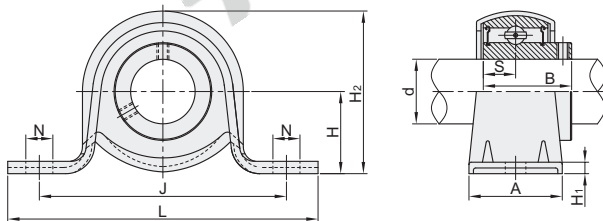


交货期

7

◻ 立式座外球面球轴承

代码	类型	材质	
		轴承座	轴承
SBPP...-TR	立式座外球面球轴承	优质碳素结构钢	GCr15



视角标准：第一视角

型号	d	H	J	L	A	N	H ₁	H ₂	S	B	螺栓	紧定扭力 (N·m)	额定负载(N)		重量 (kg)
													动(Cr)	静(Cor)	
SBPP201-TR	12														0.17
SBPP202-TR	15	22.2	68	86	25	9.5	3	43.5	6	22	M8	6~10	9550	4780	0.16
SBPP203-TR	17														0.15
SBPP204-TR	20	25.4	76	98	32			50.2	7	25			12800	6650	0.21
SBPP205-TR	25	28.6	86	108				56.4	7.5	27			14000	7880	0.30
SBPP206-TR	30	33.3	95	117	38	11.5	4	66.1	8	30	M10	12~21	19500	11200	0.42
SBPP207-TR	35	39.7	106	129	42			77.7	8.5	32			25700	15200	0.59



型号 SBPP201-TR

请按图示订货



● 优惠价

数量	1~9	10~
价格	100%	另行报价

未税价(元)



交货期

7