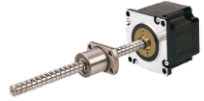


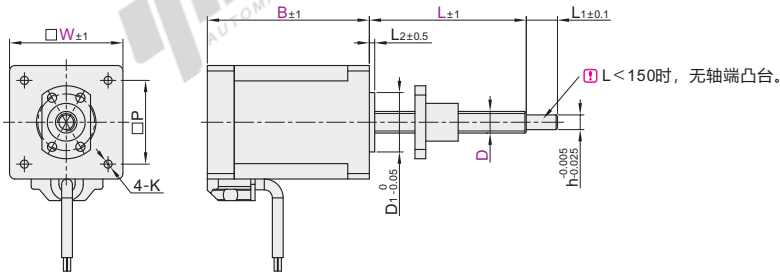
丝杆步进电机

滚珠丝杆·丝杆长度指定 外部驱动型 步距角1.8°



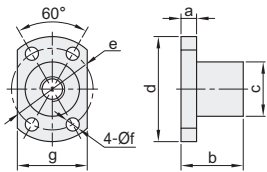
代码	类型	电机宽度	材质		螺纹旋向
			丝杆	螺帽	
NHG35	外部驱动型	20系列	SCM450	SCM415H	右旋
		28系列			
		35系列			
		42系列			
		57系列			
86系列					

- ① 滚珠丝杆精度等级为C7。
- ② 选型时丝杆长度须留余量，并防止螺帽跑出丝杆末端，导致产品无法使用。
- ③ 本产品型号不含驱动器，驱动器请分开询价购买。

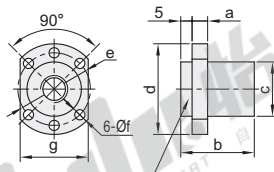


螺帽

丝杆规格: 0601~1202



丝杆规格: 1205~1616



1605与1610规格螺帽无此凸台

螺帽尺寸表

D丝杆规格	a	b	c	d	e	f	g
0601	3.5	15	12	24	18	3.4	16
0801	4	16	14	27	21		18
0802	4	16	14	27	21	4.5	24
1202	5	28	20	37	29		30
1205		30		40	32	5.5	40
1210			24	40	32		40
1605	10	42				40	
1610			28	48	38		
1616		45					

视角标准: 第一视角

功能组件

B6

型号	B	D	L	螺帽	选购	P	D ₁	L ₂	h	L ₁	K	额定	额定	相电阻	相电感	转子惯量	相数	绝缘					
代码	W	丝杆规格	最小单位1	方向*	配件*							电流(A)	电压(V)	(Ohm)	(mH)	(gcm ²)		等级					
NHG35	20	30	0601	30~150			15.4	16	1.5	4	5	M2深3	0.5	2.5	4.9	1.5	2						
		42																		4.3	8.6	3.5	3.6
	28	34	0801	30~200		XN (无配件)	23	22	2	6	6	M2.5深3.5	1	2.1	2.1	1.4	9						
		45																			2.9	2.9	2.3
	35	34	0801	40~350	N (正装)	XB (带刹车)	26	22	2	6(8)	6(8)	M3深3.5	1.5	1.8	1.23	1.4	20						
		47																			2.9	1.9	3.2
	42	34	0802	40~350	R (反装)	XC (带增量编码器)	31	22	2	★	★	M3深4	1.5	2.6	1.8	2.8	35						
		40	3.3																		2.2	4.6	55
		48	2																		0.8	1.8	70
		60	2.5																		1	2.8	105
	57	45		45~500			47.1	38.1	1.5	8	8	Ø5.2通深5	3	2.1	0.71	1.9	150						
		55	2.6																		0.86	2.6	300
		65	3																		0.76	3.2	400
	86	75		60~650			69.6	73	1.5	10	10	Ø6.6通深10	4	3.6	0.9	4.5	480						
		76	2.6																		0.86	2.6	300
		114	1605										5.5	3	0.5	4	1300						
		1616										6	3.6	0.6	8	2500							

① 1202表示直径为12，导程为02。 ★当W35/42时，D丝杆规格0801，0802对应h=6和L₁=6；D丝杆规格1202，1205，1210对应h=8和L₁=8。

② 机身宽度W20，无刹车。

③ * 图示为正装螺帽，螺帽法兰在电机侧；反装螺帽法兰在丝杆末端侧。

④ 丝杆步进电机配有引出线，20和28系列约为320mm，其余系列约为500mm，红、红白、绿、绿白分别对应驱动器A+、A-、B+、B-。

⑤ * 选购配件时，XB、XC不能同时选择，详细尺寸请参阅下页。



型号	代码	W	B	D	L	螺帽方向	选购配件
NHG35	20	30	42	0601	30~150	N(正装) R(反装)	XN(无配件) XB(带刹车) XC(带增量编码器)

请按图示订货 NHG35 - W20 - B42 - D0601 - L100 - R - XC



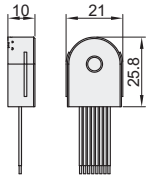
优惠价	数量	1-9	10~
未标价(元)	价格	100%	另行报价



交货期
14

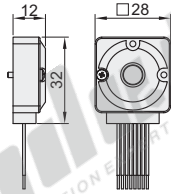
增量编码器(差分输出, 分辨率1000脉冲/转)

适配W20



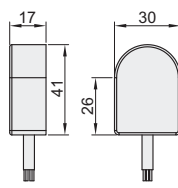
插针	颜色	描述
1	黑	GND
2	白	Ch A+
3	黑白	Ch A-
4	红	Vcc
5	黄	Ch B+
6	黑黄	Ch B-
7	棕	Ch I+
8	黑棕	Ch I-

适配W28



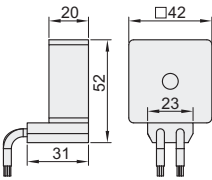
插针	颜色	描述
1	黑	GND
2	白	Ch A+
3	黑白	Ch A-
4	红	Vcc
5	黄	Ch B+
6	黑黄	Ch B-
7	棕	Ch I+
8	黑棕	Ch I-

适配W35



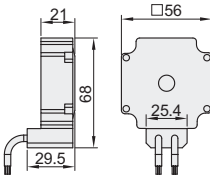
插针	颜色	描述
1	黑	GND
2	红	Vcc
3	绿	Ch A+
4	棕	Ch A-
5	灰	Ch B+
6	白	Ch B-
7	黄	Ch Z+
8	橙	Ch Z-

适配W42



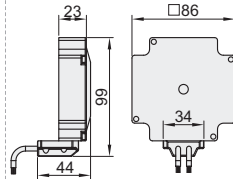
插针	颜色	描述
1	红	+5V
2	白	GND
3	黑	Ch A+
4	蓝	Ch A-
5	黄	Ch B+
6	绿	Ch B-

适配W57



插针	颜色	描述
1	红	+5V
2	白	GND
3	黑	Ch A+
4	蓝	Ch A-
5	黄	Ch B+
6	绿	Ch B-

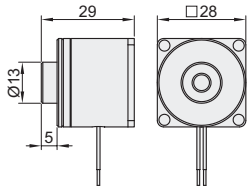
适配W86



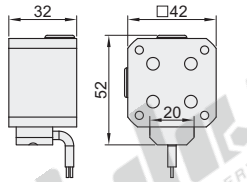
插针	颜色	描述
1	红	+5V
2	白	GND
3	黑	Ch A+
4	蓝	Ch A-
5	黄	Ch B+
6	绿	Ch B-

DC24V永磁刹车

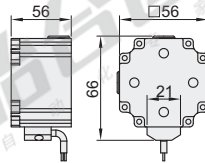
适配W28和W35



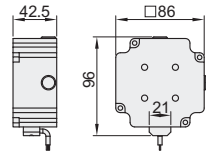
适配W42



适配W57



适配W86



额定推力表(F15V600表示转速为600rpm时, 推力为15N)

电机尺寸	0601	0801	0802	1202	1205	1210	负载上限
W20B30	F15V600 F40V120						60
W20B42	F25V600 F60V120*						60
W28B34	F35V540 F120V120*	F15V540 F65V120					120
W28B45	F55V540 F120V120*	F30V540 F105V120					120
W35B34	F100V420 F240V120	F60V420 F150V120	F40V420 F95V120	F15V420 F40V120	F5V420** F15V120		300
W35B47	F140V420 F300V120*	F80V420 F205V120	F55V420 F135V120	F20V420 F55V120	F5V420** F20V120		300
W42B34	F220V420 F300V120*	F90V420 F220V120	F50V420 F150V120	F20V420 F60V120	F5V420** F25V120		300
W42B40	F270V420 F300V120*	F110V420 F280V120	F70V420 F180V120	F30V420 F80V120	F5V420** F25V120		300
W42B48	F300V420 F300V120*	F150V420 F300V120*	F100V420 F250V120	F30V420 F150V120	F5V420** F30V120		300
W42B60	F300V420* F300V120*	F200V420 F300V120*	F120V420 F300V120*	F40V420 F160V120	F5V420** F40V120		300

电机尺寸	1202	1205	1210	1605	1610	1616	负载上限
W57B45	F130V360 F450V120	F75V360 F260V120	F30V360 F120V120				900
W57B55	F180V360 F600V120	F100V360 F340V120	F70V360 F155V120				900
W57B65	F220V360 F780V120	F120V360 F440V120	F50V360 F200V120				900
W57B75	F250V360 F900V120*	F160V360 F500V120	F70V360 F240V120				900
W86B76				F300V270 F2100V60	F150V270 F1050V60	F100V270 F700V60	2400
W86B114				F450V270 F2400V60*	F200V270 F1600V60	F150V270 F1000V60	2400

① 产品建议在推荐推力和转速范围内使用。

② 带*规格, 表示推力为上限值, 超出范围可能损坏产品。

③ 带**规格, 表示转速为上限, 对应推力极小, 增加转速容易过载, 导致丢步。

④ 水平使用建议安全系数1.5, 竖直使用建议安全系数2.0。

⑤ 竖直使用时, 须选配刹车以防止负载在断电时掉落。