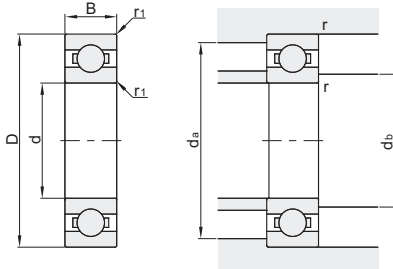


# 深沟球轴承

## 无防尘盖式 经济型/进口型

关节轴承  
E7

代码	类型	轴承类型 代码	轴承精度	轴承材质	
				国标	相当
BAR	经济型		GB/T 307.1 6级	GCr15	SUJ2
BAR...-J	进口型	6	JIS B 1514 6级		



① 出厂前未封入润滑脂，请在使用前封入。

视角标准：第一视角

代码	型号		d	D	B	r1 (min)	基本额定负载		容许转速 rpm (参考)	安装尺寸				重量 (g) (参考)	
	轴承型号						Cr(动) KN	Cor(静) KN		db		da (max)	r (max)		
	BAR	BAR...-J								(min)	(max)				
	6700	6700	10	15	3	0.2	0.85	0.43	15000	10.4	11.21	14.2	0.2	5	
	6800	6800		19	5		1.83	0.925	34000		12.5	17			
	6900	6900		22	6	0.3	2.7	1.27	32000	12	13	20	0.3	9	
	6000	6000		26	8		4.55	1.96	30000		13.5	24			19
	6200	6200	30	9	0.6	5.1	2.39	24000	14	16	26	0.6	32		
	6701	6701	12	18	4	0.2	0.92	0.53	13000	12.4	13.86	16.7	0.2	3	
	6801	6801		21	5		1.92	1.04	32000		14.5	19			6
	6901	6901		24	6	0.3	2.89	1.46	30000	14	15	22	0.3	11	
	6001	6001		28	8		5.1	2.39	28000		16	26			21
	6201	6201	32	10	0.6	6.1	2.75	22000	16	17	28	0.6	37		
	6702	—	15	21	4	0.2	0.93	0.58	11000	15.4	16.86	19.7	0.2	4	
	6802	6802		24	5		2.08	1.26	28000			22			7
	6902	6902		28	7	0.3	3.65	2	26000	17	17.5	26	0.3	16	
	6002	6002		32	9		5.6	2.83	24000		19	30			30
	6202	6202	35	11	0.6	7.75	3.6	20000		20	31	0.6	45		
	6803	6803	17	26	5	0.3	2.23	1.46	26000		19.5	24		8	
	6903	6903		30	7		4.65	2.58	24000	19	20	28	0.3	18	
	6003	6003		35	10	0.3	6.8	3.35	22000		21	33	0.3	39	
	6203	6203		40	12	0.6	9.6	4.6	17000	21	23	36	0.6	66	
	6704	—	20	27	4	0.2	1.4	0.72	8500	20.4	22.36	25.5	0.2	6	
	6804	6804		32	7	0.3	4	2.47	22000		22.5	30			19
	6904	6904		37	9		6.4	3.7	19000	22	24	35	0.3	36	
	6004	6004		42	12	0.6	9.4	5.05	18000	24	26	38	0.6	69	
	6204	6204	25	47	14	1	12.8	6.65	15000	25	28	42	1	106	
	6805	6805		37	7	0.3	4.3	2.95	18000			35			22
	6905	6905		42	9		7.05	4.55	16000	27	29	40	0.3	42	
	6005	6005		47	12	0.6	10.1	5.85	15000	29	30.5	43	0.6	80	
	6205	6205	30	52	15	1	14	7.85	13000	30	32	47	1	128	
	6806	6806		42	7	0.3	4.7	3.65	15000	32	33	40			26
	6906	6906		47	9		7.25	5	14000		34	45	0.3	48	
	6006	6006		55	13	1	13.2	8.3	13000	35	37	50	1	116	
	6206	6206	35	62	16	1	19.5	11.3	11000		39	57	1	199	
	6807	6807		47	7	0.3	4.9	4.05	14000	37	38	45	0.3	29	
	6907	6907		55	10	0.6	9.55	6.85	12000	39	40	51	0.6	74	
	6007	6007		62	14	1	16	10.3	11000	40	42	57			155
	6207	6207	40	72	17	1.1	25.7	15.3	9500	41.5	45	65.5	1	288	
	6808	6808		52	7	0.3	5.1	4.4	12000	42	43	50	0.3	33	
	6908	6908		62	12	0.6	12.2	8.9	11000	44	45	58	0.6	110	
	6008	6008		68	15	1	16.8	11.5	10000	45	47	63	1	190	
	6208	6208	50	80	18	1.1	29.1	17.8		46.5	51	73.5		366	
	6010	6010			16	1	21.8	16.6	8500	55	57.5	75	1	261	
	6210	6210			90	20	1.1	35	23.2	7100	56.5	60	83.5		454

① 1Kg=9.81N

请按图示订货

代码	轴承型号	d	D
BAR	6700	10	15
BAR...-J	6800		19

BAR6700-J

未税价(元)

● 优惠价  
数量 1-9 10-  
价格 100% 另行报价

交货期  
3