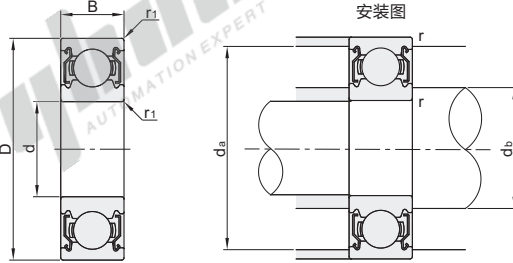


# 双面带防尘盖式

经济型/标准型/进口型

# 微型深沟球轴承

代码	类型	轴承类型 代码	轴承精度	后置代码	轴承材质	
					国标	相当
BAF...-E	经济型		GB/T 307.1 0级		GCr15	SUJ2
BAF...-E-SUS					2Gr13	SUS420
BAF	标准型	6	GB/T 307.1 6级	ZZ(双面带防尘盖)	GCr15	SUJ2
BAF...-SUS					2Gr13	SUS420
BAF...-J	进口型		JIS B 1514 6级		GCr15	SUJ2
BAF...-J-SUS					9Cr18Mo	SUS440C



① 经济型适合中低转速、低载荷。  
② 不承诺品牌。

视角标准：第一视角

代码	型号				d	D	B	r1 (min)	基本额定负载		容许转速 rpm (参考)	安装尺寸			重量 (g) (参考)
	轴承型号								Cr(动) N	Cor(静) N		db (min)	da (max)	r (max)	
	BAF...-E BAF	BAF...-E-SUS BAF...-SUS	BAF...-J	BAF...-J-SUS											
经济型 BAF...-E BAF...-E-SUS	682ZZ	682ZZ	682ZZ	682ZZ	2	5	2.3	0.08	143	40	85000	2.7	3.9	0.08	0.17
	692ZZ	692ZZ	692ZZ	692ZZ		6	3	0.15	281	79	75000	3	4.8		0.38
	602ZZ	602ZZ	602ZZ	602ZZ	2.5	7	3.5		328	102	60000	3.2	5.8	0.15	0.58
	682AZZ	682AZZ	682AZZ	682AZZ		6	2.6	0.08	178	59	71000	3.7	4.9	0.08	0.29
	692AZZ	692AZZ	692AZZ	692AZZ	7	3.5	0.15	328	102	63000	3.85	5.65	0.15	0.55	
	673ZZ	673ZZ	673ZZ	673ZZ	3	6	2.5	0.08	242	94	71000	3.6	5.4	0.08	0.2
	683ZZ	683ZZ	683ZZ	683ZZ		7	3	0.1	390	130	63000	3.9	5.8	0.1	0.45
	693ZZ	693ZZ	693ZZ	693ZZ	4	8	4		560	180	60000		6.8		0.61
	603ZZ	603ZZ	603ZZ	603ZZ		9	5	0.15	571	189	56000	4.2	7.8	0.15	1.13
	623ZZ	623ZZ	623ZZ	623ZZ	5	10	4		640	224	50000		8.8		1.6
	633ZZ	633ZZ	633ZZ	633ZZ		13	5	0.2	1301	488	40000	4.6	11.4	0.2	3.43
	674ZZ	674ZZ	674ZZ	674ZZ	6	7	2.5	0.08	222	88	60000		6.4	0.08	0.28
684ZZ	684ZZ	684ZZ	684ZZ	9		4	0.15	640	224	53000	5	7.8	0.1	1.01	
694ZZ	694ZZ	694ZZ	694ZZ	7	11	4		715	276	48000	5.2	9.8	0.15	1.8	
604ZZ	604ZZ	604ZZ	604ZZ		12	4	0.2	957	350		5.6	10.4	0.2	2.34	
624ZZ	624ZZ	624ZZ	624ZZ	8	13	5		1310	490	40000		11.4		3.2	
634ZZ	634ZZ	634ZZ	634ZZ		16	5	0.3	1340	523	36000	6	14	0.3	5.44	
675ZZ	675ZZ	675ZZ	675ZZ	9	8	2.5	0.1	218	131	53000	5.8	7.4	0.1	0.34	
685ZZ	685ZZ	685ZZ	685ZZ		11	5	0.15	715	282	45000	6.2	9.8		1.96	
695ZZ	695ZZ	695ZZ	695ZZ	10	13	4		1080	430	43000		11.4	0.2	2.4	
605ZZ	605ZZ	605ZZ	605ZZ		14	5	0.2	1330	505	40000	6.6	12.4		3.5	
625ZZ	625ZZ	625ZZ	625ZZ	11	16	5		1760	680	36000		14		4.8	
635ZZ	635ZZ	635ZZ	635ZZ		19	6	0.3	2336	896	32000	7	17	0.3	8.89	
676ZZ	676ZZ	676ZZ	676ZZ	12	10	3	0.1	496	218	45000	7.04	9.3	0.1	0.7	
686ZZ	686ZZ	686ZZ	686ZZ		13	5	0.16	1080	440	40000	7	11.8	0.2	2.69	
696ZZ	696ZZ	696ZZ	696ZZ	13	15	5	0.2	1350	530		7.6	13.4		3.8	
606ZZ	606ZZ	606ZZ	606ZZ		17	6		2190	865	38000		15		6	
626ZZ	626ZZ	626ZZ	626ZZ	14	19	6	0.3	2340	885	32000	8	17	0.3	8.1	
636ZZ	636ZZ	636ZZ	636ZZ		22	7		3333	1423	30000		20		14.5	
687ZZ	687ZZ	687ZZ	687ZZ	15	14	5	0.15	1170	505	40000	8.2	12.8	0.15	2.97	
697ZZ	697ZZ	697ZZ	697ZZ		17	5		1610	710			15		5.12	
607ZZ	607ZZ	607ZZ	607ZZ	16	19	6	0.3	2340	885	36000	9	17	0.3	7.51	
627ZZ	627ZZ	627ZZ	627ZZ		22	7		3300	1370	30000		20		12.9	
678ZZ	678ZZ	678ZZ	678ZZ	17	12	3.5	0.1	543	274	40000	8	11.33	0.1	0.99	
688ZZ	688ZZ	688ZZ	688ZZ		16	5	0.2	1610	715		9.6	14.4	0.2	4.02	
698ZZ	698ZZ	698ZZ	698ZZ	18	19	6		1990	865	36000		17		7.3	
608ZZ	608ZZ	608ZZ	608ZZ		22	7		3350	1400	34000		20		12	
628ZZ	628ZZ	628ZZ	628ZZ	19	24	8	0.3	4000	1590		10	22	0.3	17	
638ZZ	638ZZ	638ZZ	638ZZ		28	9		4560	1983	28000		26		30.3	
689ZZ	689ZZ	689ZZ	689ZZ	20	17	5	0.2	1720	820	33000	10.6	15.4	0.2	3.2	
699ZZ	699ZZ	-	-		20	6		2480	1090	32000		18		8.2	
609ZZ	609ZZ	-	-	21	24	7	0.3	3400	1450	31000	11	22	0.3	14	
629ZZ	629ZZ	629ZZ	629ZZ		26	8	0.6	4550	1960	30000	13	28		20	

① 1KgF=9.81N

请按照图示订货

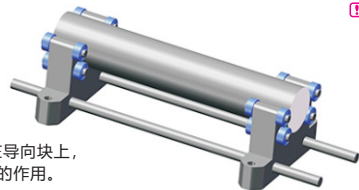
代码	型号	轴承型号	d	D	B
BAF...-E	682ZZ	682ZZ	2	5	2.3
BAF	692ZZ	692ZZ		6	3
BAF...-SUS	602ZZ	602ZZ		7	3.5

BAF682ZZ

● 优惠价  
数量 1~9 | 10~  
价格 100% 另行报价  
未税价(元)

交货期  
3

EX Example 使用示例



① 深沟球轴承装配在导向块上，对其他工件起到导向的作用。

关节轴承  
E7