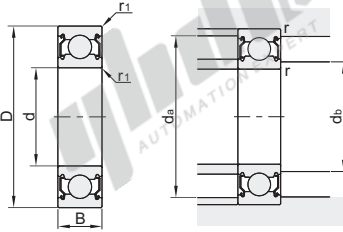


深沟球轴承

双面带防尘盖式 经济型/标准型/进口型

代码	类型	轴承类型 代码	轴承精度	后置代码	轴承材质	
					国标	相当
BAY...-E	经济型	6	GB/T 307.1 0级	ZZ(双面带防尘盖)	GCr15	SUJ2
BAY...-E-SUS					2Cr15	SUS420
BAY					GCr15	SUJ2
BAY...-J	进口型		JIS B 1514 6级		2Cr13	SUS420
BAY...-J-SUS					GCr15	SUJ2
					9Cr18Mo	SUS440C



EX Example
使用示例



① 深沟球轴承在丝杆传动之间起到支撑和传动的作用，实现工件的运输，主要应用于3C，非标设备等行业。

视角标准：第一视角

- ① 经济型适合中低转速、低载荷。
- ② 不承诺品牌。

代码	型号				d	D	B	r1 (min)	基本额定负载		容许转速 rpm (参考)	安装尺寸				重量 (g) (参考)
	BAY...-E BAY	BAY...-E-SUS BAY...-SUS	BAY...-J	BAY...-J-SUS					Cr(动) KN	Cor(静) KN		db (min)	db (max)	da (max)	r (max)	
	6700ZZ	6700ZZ	6700ZZ	6700ZZ	10	15	4	0.2	0.85	0.43	15000	10.4	11.21	14.2	0.2	2
	6800ZZ	6800ZZ	6800ZZ	6800ZZ	10	19	5		1.83	0.925	34000		12.5	17		5
	6900ZZ	6900ZZ	6900ZZ	6900ZZ	10	22	6	0.3	2.7	1.27	32000	12	13	20	0.3	9
	6000ZZ	6000ZZ	6000ZZ	6000ZZ	10	26	8		4.55	1.96	30000		13.5	24		19
	6200ZZ	6200ZZ	6200ZZ	6200ZZ	10	30	9		5.1	2.39	24000		16	26		32
	6300ZZ	6300ZZ	6300ZZ	6300ZZ	10	35	11	0.6	8.1	3.45	21000	14	16.5	31	0.6	52
	6701ZZ	6701ZZ	6701ZZ	6701ZZ	12	18	4	0.2	0.92	0.53	13000	12.4	13.86	16.7	0.2	3
	6801ZZ	6801ZZ	6801ZZ	6801ZZ	12	21	5		1.92	1.04	32000		14.5	19		6
	6901ZZ	6901ZZ	6901ZZ	6901ZZ	12	24	6	0.3	2.89	1.46	30000	14	15	22	0.3	11
	6001ZZ	6001ZZ	6001ZZ	6001ZZ	12	28	8		5.1	2.39	27000		16	26		21
	6201ZZ	6201ZZ	6201ZZ	6201ZZ	12	32	10	0.6	6.1	2.75	22000	16	17	28	0.6	37
	6301ZZ	6301ZZ	6301ZZ	6301ZZ	12	37	12	1.0	9.7	4.2	19000	17	18	32	1.0	60
	6702ZZ	6702ZZ	6702ZZ	6702ZZ	15	21	4	0.2	0.93	0.58	10000	15.4	16.86	19.7	0.2	4
	6802ZZ	6802ZZ	6802ZZ	6802ZZ	15	24	5		2.08	1.26	27000		17.5	22		7
	6902ZZ	6902ZZ	6902ZZ	6902ZZ	15	28	7	0.3	3.65	2	26000	17	19	26	0.3	16
	6002ZZ	6002ZZ	6002ZZ	6002ZZ	15	32	9		5.6	2.83	23000		19	30		30
	6202ZZ	6202ZZ	6202ZZ	6202ZZ	15	35	11	0.6	7.75	3.6	19000	19	20	31	0.6	45
	6302ZZ	6302ZZ	6302ZZ	6302ZZ	15	42	13	1.0	11.4	5.45	17000	20	22.5	37	1.0	83
	6703ZZ	6703ZZ	6703ZZ	6703ZZ	17	23	4	0.2	1	0.65	9500	17.4	18.86	21.1	0.2	4
	6803ZZ	6803ZZ	6803ZZ	6803ZZ	17	26	5		2.23	1.46	25000		19.5	24		8
	6903ZZ	6903ZZ	6903ZZ	6903ZZ	17	30	7	0.3	4.65	2.58	23000	19	20	28	0.3	18
	6003ZZ	6003ZZ	6003ZZ	6003ZZ	17	35	10		6.8	3.35	20000		21	33		39
	6203ZZ	6203ZZ	6203ZZ	6203ZZ	17	40	12	0.6	9.6	4.6	17000	21	23	36	0.6	66
	6303ZZ	6303ZZ	6303ZZ	6303ZZ	17	47	14	1.0	13.6	6.65	15000	22	25.5	42	1.0	113
	6704ZZ	6704ZZ	6704ZZ	6704ZZ	20	27	4	0.2	1.4	0.72	8500	20.4	22.36	25.5	0.2	6
	6804ZZ	6804ZZ	6804ZZ	6804ZZ	20	32	7		4	2.47	20000		22.5	30		19
	6904ZZ	6904ZZ	6904ZZ	6904ZZ	20	37	9	0.3	6.4	3.7	19000	22	24	35	0.3	36
	6004ZZ	6004ZZ	6004ZZ	6004ZZ	20	42	12	0.6	9.4	5.05	17000	24	26	38	0.6	69
	6204ZZ	6204ZZ	6204ZZ	6204ZZ	20	47	14	1.0	12.8	6.65	14000	25	28	42	1.0	106
	6304ZZ	6304ZZ	6304ZZ	6304ZZ	20	52	15	1.1	15.9	7.9	13000	26.5	28	45.5	1.0	145
	6805ZZ	6805ZZ	6805ZZ	6805ZZ	25	37	7	0.3	4.3	2.95	18000	27	28	35	0.3	22
	6905ZZ	6905ZZ	6905ZZ	6905ZZ	25	42	9		7.05	4.55	16000		29	40		42
	6005ZZ	6005ZZ	6005ZZ	6005ZZ	25	47	12	0.6	10.1	5.85	15000	29	30.5	43	0.6	80
	6205ZZ	6205ZZ	6205ZZ	6205ZZ	25	52	15	1.0	14	7.85	12000	30	32	47	1.0	128
	6305ZZ	6305ZZ	6305ZZ	6305ZZ	25	62	17	1.1	20.6	11.2	11000	31.5	36	55.5	1.0	235
	6806ZZ	6806ZZ	6806ZZ	6806ZZ	30	42	7	0.3	4.7	3.65	15000	32	33	40	0.3	26
	6906ZZ	6906ZZ	6906ZZ	6906ZZ	30	47	9		7.25	5	14000		34	45		48
	6006ZZ	6006ZZ	6006ZZ	6006ZZ	30	55	13	1.0	13.2	8.3	12000	35	37	50	1.0	116
	6206ZZ	6206ZZ	6206ZZ	6206ZZ	30	62	16		19.5	11.3	10000		39	57		199
	6306ZZ	6306ZZ	6306ZZ	6306ZZ	30	72	19	1.1	26.7	15	9200	36.5	42.5	65.5	1.0	345
	6807ZZ	6807ZZ	6807ZZ	6807ZZ	35	47	7	0.3	4.9	4.05	13000	37	38	45	0.3	29
	6907ZZ	6907ZZ	6907ZZ	6907ZZ	35	55	10	0.6	9.55	6.85	12000	39	40	51	0.6	74
	6007ZZ	6007ZZ	6007ZZ	6007ZZ	35	62	14	1.0	16	10.3	11000	40	42	57	1.0	155
	6207ZZ	6207ZZ	6207ZZ	6207ZZ	35	72	17	1.1	25.7	15.3	9000	41.5	45	65.5	1.0	288
	6307ZZ	6307ZZ	6307ZZ	—	40	80	21	1.5	33.5	19.2	8400	43	47	72	1.5	469
	6808ZZ	6808ZZ	6808ZZ	6808ZZ	40	52	7	0.3	5.1	4.4	12000	42	43	50	0.3	33
	6908ZZ	6908ZZ	6908ZZ	6908ZZ	40	62	12	0.6	12.2	8.9	11000	44	45	58	0.6	110
	6008ZZ	6008ZZ	6008ZZ	6008ZZ	40	68	15	1.0	16.8	11.5	9500	45	47	63	1.0	190
	6208ZZ	6208ZZ	6208ZZ	6208ZZ	40	80	18	1.1	29.1	17.8	8200	46.5	51	73.5	1.0	366
	6308ZZ	6308ZZ	6308ZZ	—	40	90	23	1.5	40.5	24	7500	48	53	82	1.5	636
	6809ZZ	6809ZZ	6809ZZ	6809ZZ	45	58	7	0.3	6.18	5.38	11000	47	47.5	56	0.3	38
	6909ZZ	6909ZZ	6909ZZ	6909ZZ	45	68	12	0.6	14.1	10.8	9500	49	50	64	0.6	126
	6009ZZ	6009ZZ	6009ZZ	6009ZZ	45	75	16	1.0	20.9	15.2	8800	50	53.5	70	1.0	241
	6209ZZ	6209ZZ	6209ZZ	6209ZZ	45	85	19	1.1	31.5	20.4	7500	51.5	55.5	78.5	1.0	420
	6309ZZ	6309ZZ	6309ZZ	—	50	100	25	1.5	53	32	6700	53	61.5	92	1.5	829
	6810ZZ	6810ZZ	6810ZZ	6810ZZ	50	65	7	0.3	6.6	6.09	9500	52	52.5	63	0.3	50
	6910ZZ	6910ZZ	6910ZZ	6910ZZ	50	72	12	0.6	14.5	11.7	9000	54	55	68	0.6	135
	6010ZZ	6010ZZ	6010ZZ	6010ZZ	50	80	16	1.0	21.8	16.6	8300	55.0	57.5	75	1.0	261
	6210ZZ	6210ZZ	6210ZZ	6210ZZ	50	90	20	1.1	35	23.2	7000	56.5	60	83.5	1.0	454
	6310ZZ	6310ZZ	6310ZZ	—	50	110	27	2.0	62	38	6000	59	68	101	2.0	1006

关节轴承
E7

代码	轴承型号	d	D	B
BAY...-E	6700ZZ	10	15	4
BAY	6800ZZ	10	19	5

请按图示订货 BAY6700ZZ-E

数量	1-9	10~
价格	100%	另行报价

未税价(元)

交货期
3

① 1Kg=9.81N