

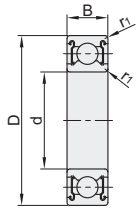
高温轴承

◀ 耐高温260°C

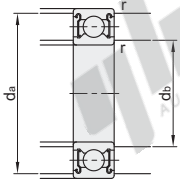
代码	类型	后置代码	轴承精度	轴承游隙	轴承材质
BBH01...ZS1RT	标准型	T(保持架) R(高温油脂) S1(温度等级: 260°C)	GB/T 307.1 6级	C4	高温合成钢
BBH06...ZS1R	满球型	ZZ(双面带防尘盖)			



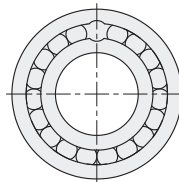
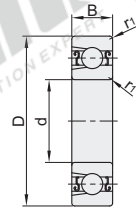
标准型
BBH01



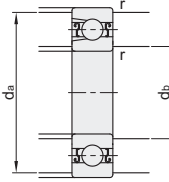
安装图



满球型
BBH06



安装图



视角标准: 第一视角

代码	轴承型号	d	D	B	r ₁	基本额定负载(KN)				安装尺寸			参考重量(kg)
						标准型		满球型		d _s (min)	d _a (max)	r(max)	
						Cr(动)	Cor(静)	Cr(动)	Cor(静)				
	6000	10	26	8	0.3	3.41	1.48	5.12	2.22	12	24	0.3	0.019
	6200	10	30	9	0.6	3.83	1.79	5.74	2.69	12	26	0.6	0.032
	6300	10	35	11	0.6	6.08	2.59	9.11	3.88	14	31	0.6	0.053
	6001	12	28	8	0.3	3.83	1.78	5.74	2.67	12	26	0.3	0.022
	6201	12	32	10	0.6	5.10	2.29	7.65	3.43	16	28	0.6	0.037
	6301	12	37	12	1	7.28	3.15	10.91	4.73	17	32	1	0.060
	6002	15	32	9	0.3	4.20	2.12	6.30	3.18	17	30	0.3	0.030
	6202	15	35	11	0.6	5.74	2.81	8.61	4.22	19	31	0.6	0.045
	6302	15	42	13	1	8.55	4.09	12.83	6.13	20	37	1	0.082
	6003	17	35	10	0.3	4.50	2.44	6.75	3.66	19	33	0.3	0.039
	6203	17	40	12	0.6	7.16	3.60	10.74	5.40	21	36	0.6	0.065
	6303	17	47	14	1	10.20	4.99	15.30	7.48	22	42	1	0.115
	6004	20	42	12	0.6	7.05	3.75	10.58	5.63	24	38	0.6	0.069
	6204	20	47	14	1	9.60	4.95	14.40	7.43	25	42	1	0.106
	6304	20	52	15	1.1	11.93	5.93	17.89	8.89	26.5	45.5	1	0.144
	6005	25	47	12	0.6	7.58	4.39	11.36	6.58	29	43	0.6	0.080
	6205	25	52	15	1	10.50	5.89	15.75	8.83	30	47	1	0.128
	6305	25	62	17	1.1	15.45	8.40	23.18	12.60	31.5	55.5	1	0.232
	6006	30	55	13	1	9.90	6.23	14.85	9.34	35	50	1	0.116
	6206	30	62	16	1	14.63	8.48	21.94	12.71	35	57	1	0.199
	6306	30	72	19	1.1	20.03	11.25	30.04	16.88	36.5	65.5	1	0.346
	6007	35	62	14	1	12.00	7.73	18.00	11.59	40	57	1	0.155
	6207	35	72	17	1.1	19.28	11.48	28.91	17.21	41.5	65.5	1	0.288
	6307	35	80	21	1.5	25.13	14.40	37.69	21.60	43	72	1.5	0.457
	6008	40	68	15	1	12.60	8.63	18.90	12.94	45	63	1	0.192
	6208	40	80	18	1.1	21.83	13.43	32.74	20.14	46.5	73.5	1	0.366
	6308	40	90	23	1.5	30.38	18.00	45.56	27.00	48	82	1.5	0.633
	6009	45	75	16	1	15.68	11.40	23.51	17.10	50	70	1	0.245
	6209	45	85	19	1.1	23.63	15.30	35.44	22.95	51.5	78.5	1	0.407
	6309	45	100	25	1.5	39.75	24.00	59.63	36.00	53	92	1.5	0.833
	6010	50	80	16	1	16.35	12.45	24.53	18.68	55	75	1	0.261
	6210	50	90	20	1.1	26.25	17.40	39.38	26.10	56.5	83.5	1	0.463
	6310	50	110	27	2	46.50	28.88	69.75	43.31	59	101	2	1.070
	6011	55	90	18	1.1	21.23	15.90	31.84	23.85	61.5	83.5	1	0.385
	6211	55	100	21	1.5	32.63	21.98	48.94	32.96	63	92	1.5	0.607
	6311	55	120	29	2	53.63	33.38	80.44	50.06	64	111	2	1.370
	6012	60	95	18	1.1	22.13	17.40	33.19	26.10	66.5	88.5	1	0.415
	6212	60	110	22	1.5	39.38	27.00	59.06	40.50	68	102	1.5	0.783
	6312	60	130	31	2.1	61.50	39.00	92.25	58.50	71	119	2	1.700
	6013	65	100	18	1.1	22.88	18.90	34.31	28.35	71.5	93.5	1	0.435
	6213	65	120	23	1.5	43.13	30.00	64.69	45.00	73	112	1.5	0.990
	6313	65	140	33	2.1	69.38	45.00	104.06	67.50	76	129	2	2.080
	6014	70	110	20	1.1	28.50	23.25	42.75	34.88	76.5	103.5	1	0.602
	6214	70	125	24	1.5	46.50	33.00	69.75	49.50	78	117	1.5	1.070
	6314	70	150	35	2.1	78.00	51.00	117	76.50	81	139	2	2.520
	6015	75	115	20	1.1	29.63	25.13	44.44	37.69	81.5	108.5	1	0.638
	6215	75	130	25	1.5	49.50	37.13	74.25	55.69	83	122	1.5	1.180
	6315	75	160	37	2.1	84.75	57.75	127.13	86.63	86	149	2	3.020
	6016	80	125	22	1.1	35.63	30.00	53.44	45.00	86.5	118.5	1	0.850
	6216	80	140	26	2	54.38	39.75	81.56	59.63	89	131	2	1.400
	6316	80	170	39	2.1	92.25	64.88	138.38	97.31	91	159	2	3.590
	6017	85	130	22	1.1	37.13	32.25	55.69	48.38	91.5	123.5	1	0.890
	6217	85	150	28	2	63.00	46.50	94.50	69.75	94	141	2	1.790
	6317	85	180	41	3	99.75	72.75	149.63	109.13	98	167	2.5	4.230
	6018	90	140	24	1.5	43.50	37.50	65.25	56.25	108	132	1.5	1.160
	6218	90	160	30	2	72.00	53.63	108	80.44	99	151	2	2.150
	6318	90	190	43	3	107.25	80.25	160.88	120.38	103	177	2.5	4.910
	6019	95	145	24	1.5	45.38	40.50	68.06	60.75	106	137	1.5	1.210
	6219	95	170	32	2.1	81.75	61.50	122.63	92.25	106	159	2	2.620
	6319	95	200	45	3	114.75	89.25	172.13	133.88	108	187	2.5	5.670
	6020	100	150	24	1.5	45.00	40.50	67.50	60.75	111	142	1.5	1.250
	6220	100	180	34	2.1	91.50	69.75	137.25	104.63	111	169	2	3.140
	6320	100	215	47	3	129.75	105.75	194.63	158.63	113	202	2.5	7

1 Kgf=9.81N



代码	轴承型号	d	D	B
BBH01...ZS1RT	6000	10	26	8
BBH06...ZS1R	6200	30	30	9

BBH01—6000ZS1RT



数量	1-9	10-
价格	100%	另行报价

