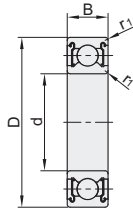


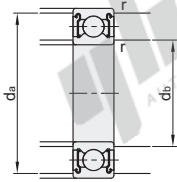


代码	类型	后置代码	轴承精度	轴承游隙	轴承材质
BBH11...ZS2PRT	标准型	P(高速) T(保持架)	GB/T 307.1 6级	C4	高温合成钢
BBH16...ZS2R	满球型	R(高温油脂) S2(温度等级: 350°C)			
BBH18...ZS2PRTP5	电机专用	ZZ(双面带防尘盖)	GB/T 307.1 5级		

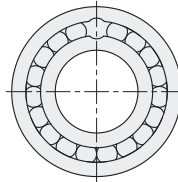
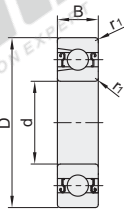
标准型/电机专用
BBH11/18



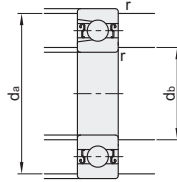
安装图



满球型
BBH16



安装图



视角标准：第一视角

型号	轴承型号	d	D	B	r1	基本额定负载(KN)				容许转速rpm(参考)			安装尺寸			参考重量 (Kg)
						Cr(动)	Cor(静)	Cr(动)	Cor(静)	标准型	满球型	电机专用	db (min)	da (max)	r (max)	
6000		10	26	8	0.3	3.41	1.48	5.12	2.22				12	24	0.3	0.019
6200		10	30	9	0.6	3.83	1.79	5.74	2.69				12	26	0.3	0.032
6300		10	35	11	0.6	6.08	2.59	9.11	3.88				14	31	0.6	0.053
6001		12	28	8	0.3	3.83	1.78	5.74	2.67				16	26	0.3	0.022
6201		12	32	10	0.6	5.10	2.29	7.65	3.43				16	28	0.6	0.037
6301		12	37	12	1	7.28	3.15	10.91	4.73				17	32	1	0.060
6002		15	32	9	0.3	4.20	2.12	6.30	3.18				19	30	0.3	0.030
6202		15	35	11	0.6	5.74	2.81	8.61	4.22				19	31	0.6	0.045
6302		15	42	13	1	8.55	4.09	12.83	6.13				20	37	1	0.082
6003		17	35	10	0.3	4.50	2.44	6.75	3.66				19	33	0.3	0.039
6203		17	40	12	0.6	7.16	3.60	10.74	5.40				21	36	0.6	0.065
6303		17	47	14	1	10.20	4.99	15.30	7.48				22	42	1	0.115
6004		20	42	12	0.6	7.05	3.75	10.58	5.63				24	38	0.6	0.069
6204		20	47	14	1	9.60	4.95	14.40	7.43				25	42	1	0.106
6304		20	52	15	1.1	11.93	5.93	17.89	8.89				26.5	45.5	1	0.144
6005		25	47	12	0.6	7.58	4.39	11.36	6.58				29	43	0.6	0.080
6205		25	52	15	1	10.50	5.89	15.75	8.83				30	47	1	0.128
6305		25	62	17	1.1	15.45	8.40	23.18	12.60				31.5	55.5	1	0.232
6006		30	55	13	1	9.90	6.23	14.85	9.34				35	50	1	0.116
6206		30	62	16	1	14.63	8.48	21.94	12.71				35	57	1	0.199
6306		30	72	19	1.1	20.03	11.25	30.04	16.88				36.5	65.5	1	0.346
6007		35	62	14	1	12.00	7.73	18.00	11.59				40	57	1	0.155
6207		35	72	17	1.1	19.28	11.48	28.91	17.21				41.5	65.5	1	0.288
6307		35	80	21	1.5	25.13	14.40	37.69	21.60				43	72	1.5	0.457
6008		40	68	15	1	12.60	8.63	18.90	12.94				45	63	1	0.192
6208		40	80	18	1.1	21.83	13.43	32.74	20.14				46.5	73.5	1	0.366
6308		40	90	23	1.5	30.38	18.00	45.56	27.00				48	82	1.5	0.633
6009		45	75	16	1	15.68	11.40	23.51	17.10				50	70	1	0.245
6209		45	85	19	1.1	23.63	15.30	35.44	22.95				51.5	78.5	1	0.407
6309		45	100	25	1.5	39.75	24.00	59.63	36.00				53	92	1.5	0.833
标准型 BBH11...ZS2PRT 6010		50	80	16	1	16.35	12.45	24.53	18.68	1200	150	2000	55	75	1	0.261
6210		50	90	20	1.1	26.25	17.40	39.38	26.10				56.5	83.5	1	0.463
满球型 BBH16...ZS2R 6310		50	110	27	2	46.50	28.88	69.75	43.31				59	101	2	1.070
6011		55	90	18	1.1	21.23	15.90	31.84	23.85				61.5	83.5	1	0.385
6211		55	100	21	1.5	32.63	21.98	48.94	32.96				63	92	1.5	0.607
电机专用 BBH18...ZS2PRTP5 6311		55	120	29	2	53.63	33.38	80.44	50.06				64	111	2	1.370
6012		60	95	18	1.1	22.13	17.40	33.19	26.10				66.5	88.5	1	0.415
6212		60	110	22	1.5	39.38	27.00	59.06	40.50				68	102	1.5	0.783
6312		60	130	31	2.1	61.50	39.00	92.25	58.50				71	119	2	1.700
6013		65	100	18	1.1	22.88	18.90	34.31	28.35				71.5	93.5	1	0.435
6213		65	120	23	1.5	43.13	30.00	64.69	45.00				73	112	1.5	0.990
6313		65	140	33	2.1	69.38	45.00	104.06	67.50				76	129	2	2.080
6014		70	110	20	1.1	28.50	23.25	42.75	34.88				76.5	103.5	1	0.602
6214		70	125	24	1.5	46.50	33.00	69.75	49.50				78	117	1.5	1.070
6314		70	150	35	2.1	78.00	51.00	117	76.50				81	139	2	2.520
6015		75	115	20	1.1	29.63	25.13	44.44	37.69				81.5	108.5	1	0.638
6215		75	130	25	1.5	49.50	37.13	74.25	55.69				83	122	1.5	1.180
6315		75	160	37	2.1	84.75	57.75	127.13	86.63				86	149	2	3.020
6016		80	125	22	1.1	35.63	30.00	53.44	45.00				86.5	118.5	1	0.850
6216		80	140	26	2	54.38	39.75	81.56	59.63				89	131	2	1.400
6316		80	170	39	2.1	92.25	64.88	138.38	97.31				91	159	2	3.590
6017		85	130	22	1.1	37.13	32.25	55.69	48.38				91.5	123.5	1	0.890
6217		85	150	28	2	63.00	46.50	94.50	69.75				94	141	2	1.790
6317		85	180	41	3	99.75	72.75	149.63	109.13				98	167	2.5	4.230
6018		90	140	24	1.5	43.50	37.50	65.25	56.25				98	132	1.5	1.160
6218		90	160	30	2	72.00	53.63	108	80.44				99	151	2	2.150
6318		90	190	43	3	107.25	80.25	160.88	120.38				103	177	2.5	4.910
6019		95	145	24	1.5	45.38	40.50	68.06	60.75				106	159	2	2.620
6219		95	170	32	2.1	81.75	61.50	122.63	92.25				108	187	2.5	5.670
6319		95	200	45	3	114.75	89.25	172.13	133.88				108	142	1.5	1.250
6020		100	150	24	1.5	45.00	40.50	67.50	60.75				111	169	2	3.140
6220		100	180	34	2.1	91.50	69.75	137.25	104.63				113	202	2.5	7
6320		100	215	47	3	129.75	105.75	194.63	158.63							



型号	代码	轴承型号	d	D	B
BBH11...ZS2PRT	6000	6000	10	26	8
		6200	10	30	9
BBH11—6000ZS2PRT					

优惠价

数量	1~19	20~
价格	100%	另行报价

未标价(元)



交货期

7

1 Kg=9.12N