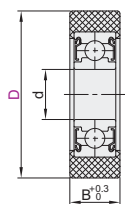


圆柱型

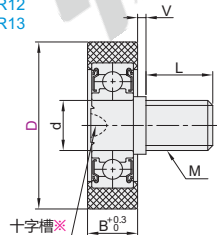
| 代码    | 类型   | 轴承材质    |         | 衬层材质   | 轴材质    |
|-------|------|---------|---------|--------|--------|
|       |      | 国标      | 相当      |        |        |
| BKR01 | 无螺纹型 | 9Gr18Mo | SUS440C | 聚缩醛    |        |
| BKR02 |      | GCr15   | SUJ2    |        |        |
| BKR11 | 外螺纹型 | 9Gr18Mo | SUS440C | 防静电聚缩醛 | SUS303 |
| BKR12 |      | GCr15   | SUJ2    |        |        |
| BKR21 | 内六角  | 9Gr18Mo | SUS440C | 聚缩醛    |        |
| BKR22 | 外螺纹型 | GCr15   | SUJ2    |        |        |
| BKR32 | 长螺纹型 | GCr15   | SUJ2    |        |        |

特点：轴承外圆包覆可承受重载的树脂。采用面接触方式进行导向、传送。

无螺纹型  
BKR01  
BKR02

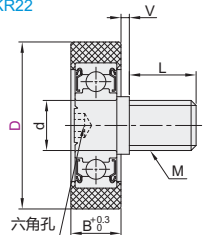


外螺纹型  
BKR11  
BKR12  
BKR13

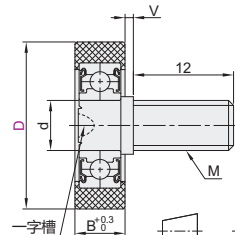


※仅不锈钢型有十字槽及肩颈避让槽。

内六角外螺纹型  
BKR21  
BKR22



长螺纹型  
BKR32



视角标准：第一视角

轴承精度 JIS B 1514 6级



| 代码    | 型号 | D  | d  | B | M  | L  | V | 六角孔 H | 使用轴承      | 容许负载 N |
|-------|----|----|----|---|----|----|---|-------|-----------|--------|
| BKR01 | 13 | 4  | 5  | 4 | 5  | 5  |   | 1.5   | L-1040ZZ  | 29     |
|       | 14 |    |    |   |    |    |   |       |           |        |
|       | 16 |    |    |   |    |    |   |       |           |        |
| BKR02 | 18 | 5  | 5  | 4 | 5  | 5  |   | 1.5   | BAF695ZZ  | 29     |
|       | 19 |    |    |   |    |    |   |       |           |        |
|       | 20 |    |    |   |    |    |   |       |           |        |
| BKR11 | 22 | 6  | 6  | 6 | 8  | 8  | 1 | 2.5   | BAF696ZZ  | 78     |
|       | 24 |    |    |   |    |    |   |       |           |        |
|       | 26 |    |    |   |    |    |   |       |           |        |
| BKR21 | 30 | 8  | 8  | 9 | 9  | 9  |   | 5     | BAF608ZZ  | 175    |
|       | 35 |    |    |   |    |    |   |       |           |        |
|       | 40 |    |    |   |    |    |   |       |           |        |
| BKR32 | 45 | 10 | 12 | 8 | 12 | 12 | 2 | 6     | BAY6200ZZ | 245    |
|       | 45 |    |    |   |    |    |   |       |           |        |
|       | 50 |    |    |   |    |    |   |       |           |        |

EX Example 使用示例

工程塑料轴承与杆机构接触，满足对静音的要求。一般情况下使用在机电设备、健身器材、食品机械、家具及装潢建材等。



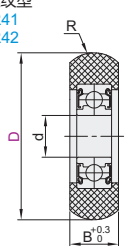
关节轴承 E7

圆弧型

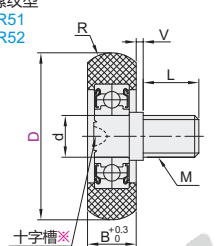
| 代码    | 类型      | 轴承材质    |         | 衬层材质   | 轴材质    |
|-------|---------|---------|---------|--------|--------|
|       |         | 国标      | 相当      |        |        |
| BKR41 | 无螺纹型    | 9Gr18Mo | SUS440C | 聚缩醛    |        |
| BKR42 |         | GCr15   | SUJ2    |        |        |
| BKR51 | 外螺纹型    | 9Gr18Mo | SUS440C | 防静电聚缩醛 | SUS303 |
| BKR52 |         | GCr15   | SUJ2    |        |        |
| BKR62 | 内六角外螺纹型 | GCr15   | SUJ2    |        |        |
| BKR72 | 长螺纹型    | GCr15   | SUJ2    |        |        |

特点：能承受重载的树脂制轴承。采用面接触方式进行导向、传送。

无螺纹型  
BKR41  
BKR42

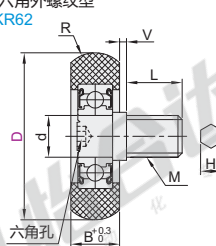


外螺纹型  
BKR51  
BKR52

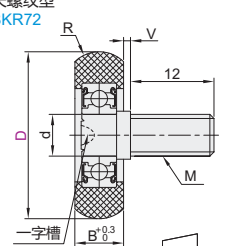


※仅不锈钢型有十字槽及肩颈避让槽。

内六角外螺纹型  
BKR62



长螺纹型  
BKR72



视角标准：第一视角

轴承精度 JIS B 1514 6级



| 代码    | 型号 | D  | d | R  | B | M  | L  | V | 六角孔 H | 使用轴承      | 容许负载 N |
|-------|----|----|---|----|---|----|----|---|-------|-----------|--------|
| BKR41 | 19 | 6  | 6 | 6  | 6 | 6  | 8  | 1 | 2.5   | BAF696ZZ  | 78     |
|       | 20 |    |   |    |   |    |    |   |       |           |        |
|       | 22 |    |   |    |   |    |    |   |       |           |        |
| BKR51 | 24 | 8  | 8 | 9  | 9 | 9  | 9  |   | 5     | BAF608ZZ  | 175    |
|       | 30 |    |   |    |   |    |    |   |       |           |        |
|       | 35 |    |   |    |   |    |    |   |       |           |        |
| BKR62 | 40 | 10 | 6 | 12 | 8 | 12 | 12 | 2 | 6     | BAY6200ZZ | 245    |
|       | 45 |    |   |    |   |    |    |   |       |           |        |
|       | 50 |    |   |    |   |    |    |   |       |           |        |

请按图示订货

未税价(元)

| 代码    | 型号   | D | d |
|-------|------|---|---|
| BKR41 | (19) | 6 | 6 |
| BKR42 | 20   | 6 | 6 |

BKR41—D19

优惠价

数量 1~9 10~

价格 100% 另行报价

交货期 5