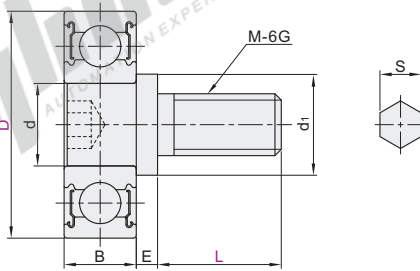


代码	类型	轴承材质		轴材质
		国标	相当	
E-BJL01	外螺纹	标准型	GCr15	SUSJ2
E-BJL02			9Cr18Mo	SUS440C
E-BJL11		加长型	GCr15	SUSJ2
E-BJL12			9Cr18Mo	SUS440C



轴承精度 GB/T 307.1 6级
相当于 JIS B 1514 6级



螺纹部无退刀槽加工。

视角标准：第一视角

代码	型号		d	B	M	E	S	d ₁	使用轴承		
	D	L									
标准型 E-BJL01 E-BJL02	6	4	3	2.5	3	1	1.5	4	673ZZ		
	7			3				5	683ZZ		
	8	5		2.5				7	675ZZ		
	9	4		4				6	684ZZ		
	13	8		4				6	624ZZ		
加长型 E-BJL11 E-BJL12	16	8	5	5	6	2.5	2	7	625ZZ		
	19		6	6				9	626ZZ		
	22		8	7				11	608ZZ		
	26		10	8				2.5	5	14	6000ZZ
	30		9	2				5	14	6200ZZ	



标准型

型号	D	标准型	L	d
E-BJL01	6	4	6	3
E-BJL02	7	4	6	3

E-BJL01 — D6 — L4

加长型

型号	D	标准型	L	d
E-BJL11	6	4	12	3
E-BJL12	7	4	12	3

E-BJL11 — D6 — L6



优惠价

数量	1~49	50~
价格	100%	另行报价



交货期

3

- 总目录
- 目录
- 使用说明
- 螺钉
- 螺栓
- 螺柱
- 铆接类
- 组合件
- 螺母
- 垫圈
- 挡圈
- 树脂类
- 带挡块螺钉
- 柱塞
- 紧固件
- 进口专区
- 紧固件
- 专用配件
- 经济型轴承
- 标准型轴承
- 进口型轴承
- 品牌轴承
- 带座轴承
- 吊环
- 索具
- 电子焊接工具
- 手动工具
- 电动工具
- 气动工具
- 储存工具
- 量具
- 刀具
- 技术资料