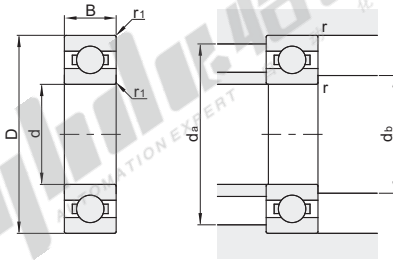


代码	类型	轴承类型代码	轴承精度	轴承材质	
				国标	相当
BAR	标准型	6	GB/T 307.1 6级	GCr15	SUJ2
BAR06		16			



① 出厂前未封入润滑脂，请在使用前封入。
② 不承诺品牌。

视角标准：第一视角

■ 轴承类型代码6

代码	轴承型号	d	D	B	r1 (min)	基本额定负载		容许转速 rpm	安装尺寸			重量 (g) (参考)	
						Cr(动) KN	Cor(静) KN		db		da (max)		r (max)
									(min)	(max)			
BAR	6700	10	15	3	0.2	0.85	0.43	15000	10.4	11.21	14.2	0.2	5
	6800		19	5		1.83	0.925	34000		12.5	17		
	6900		22	6	0.3	2.7	1.27	32000	12	13	20	0.3	9
	6000		26	8		4.55	1.96	30000		13.5	24		19
	6200	30	9	0.6	5.1	2.39	24000		16	26		32	
	6300	35	11	1.6	8.1	3.45	22000	14	16.5	31	0.6	52	
	6701	18	4	0.2	0.92	0.53	13000	12.4	13.86	16.7	0.2	3	
	6801	21	5		1.92	1.04	32000		14.5	19		6	
	6901	24	6	0.3	2.89	1.46	30000	14	15	22	0.3	11	
	6001	28	8		5.1	2.39	28000		16	26		21	
	6201	32	10	0.6	6.1	2.75	22000	16	17	28	0.6	37	
	6301	37	12	1	9.7	4.2	20000	17	18	32	1	60	
	6702	21	4	0.2	0.93	0.58	11000	15.4	16.86	19.7	0.2	4	
	6802	24	5		2.08	1.26	28000		17.5	22		7	
	6902	28	7	0.3	3.65	2	26000	17	17.5	26	0.3	16	
	6002	32	9		5.6	2.83	24000		19	30		30	
	6202	35	11	0.6	7.75	3.6	20000	19	20	31	0.6	45	
	6302	42	13	1	11.4	5.45	17000	20	22.5	37	1	83	
	6803	26	5		2.23	1.46	26000		19.5	24		8	
	6903	30	7	0.3	4.65	2.58	24000	19	20	28	0.3	18	
	6003	35	10		6.8	3.35	22000		21	33		39	
	6203	40	12	0.6	9.6	4.6	17000	21	23	36	0.6	66	
	6303	47	14	1	13.6	6.65	15000	22	25.5	42	1	113	
	6403	62	17	1.1	22.7	10.8	14000	24	—	55		270	
	6704	27	4	0.2	1.4	0.72	8500	20.4	22.36	25.5	0.2	6	
	6804	32	7	0.3	4	2.47	22000		22.5	30		19	
	6904	37	9		6.4	3.7	19000	22	24	35	0.3	36	
	6004	42	12	0.6	9.4	5.05	18000		26	38	0.6	69	
	6204	47	14	1	12.8	6.65	15000	25	28	42	1	106	
	6304	52	15	1.1	15.9	7.9	14000	26.5	28	45.5	1	145	
	6404	72	19		28.5	13.9	12000		—	65		400	
	6805	37	7	0.3	4.3	2.95	18000	27	28	35	0.3	22	
	6905	42	9		7.05	4.55	16000		29	40		42	
	6005	47	12	0.6	10.1	5.85	15000	29	30.5	43	0.6	80	
	6205	52	15	1	14	7.85	13000	30	32	47	1	128	
	6305	62	17	1.1	20.6	11.2	11000	31.5	36	55.5	1	235	
	6405	80	21	1.5	34.5	17.5	10000	33.5	—	71.5	1.5	530	
	6806	42	7	0.3	4.7	3.65	15000	32	33	40	0.3	26	
	6906	47	9		7.25	5	14000		34	45		48	
	6006	55	13	1	13.2	8.3	13000	35	37	50	1	116	
	6206	62	16	1	19.5	11.3	11000	35	39	57	1	199	
	6306	72	19	1.1	26.7	15	9500	36.5	42.5	65.5	1	345	
	6406	90	23	1.5	43.5	23.9	8800	38.5	—	81.5	1.5	735	
	6807	47	7	0.3	4.9	4.05	14000	37	38	45	0.3	29	
	6907	55	10	0.6	9.55	6.85	12000	39	40	51	0.6	74	
	6007	62	14	1	16	10.3	11000	40	42	57	1	155	
	6207	72	17	1.1	25.7	15.3	9500	41.5	45	65.5	1	288	
	6307	80	21	1.5	33.5	19.2	8500	43	47	72	1.5	464	
6407	100	25		55	31	7800	43.5	—	91.5		952		
6808	52	7	0.3	5.1	4.4	12000	42	43	50	0.3	33		
6908	62	12	0.6	12.2	8.9	11000	44	45	58	0.6	110		
6008	68	15	1	16.8	11.5	10000	45	47	63	1	190		
6208	80	18	1.1	29.1	17.8	8500	46.5	51	73.5	1	366		
6308	90	23	1.5	40.5	24	7500	48	53	82	1.5	636		
6408	110	27	2	63.5	36.5	7000	50	—	100	2	1230		
6909	68	12	0.6	14.1	10.9	9500	49	50	64	0.6	126		
6009	75	16	1	20.9	15.2	9000	50	53.5	70	1	241		
6209	85	19	1.1	31.5	20.4	7500	51.5	55.5	78.5	1	420		
6309	100	25	1.5	53	32	6700	53	61.5	92	1.5	829		
6409	120	29	2	77	45	6300	55	—	110	2	1530		
6910	72	12	0.6	14.5	11.7	9000	54	55	68	0.6	135		
6010	80	16	1	21.8	16.6	8500	55	57.5	75	1	261		
6210	90	20	1.1	35	23.2	7100	56.5	60	83.5	1	454		
6310	110	27	2	62	38.5	6000	59	68	101	2	1060		
6410	130	31	2.1	83	49.5	5700	62	—	118	2	1880		

- 总目录
- 目录
- 使用说明
- 螺钉
- 螺栓
- 螺柱
- 铆接类
- 组合件
- 螺母
- 垫圈
- 挡圈
- 树脂类
- 带挡块螺钉
- 柱塞
- 紧固件进口专区
- 紧固件专用配件
- 经济型轴承
- 标准型轴承
- 进口型轴承
- 品牌轴承
- 带座轴承
- 吊环
- 索具
- 电子焊接工具
- 手动工具
- 电动工具
- 气动工具
- 储存工具
- 量具
- 刀具
- 技术资料

轴承类型代码6

型号		d	D	B	r ₁ (min)	基本额定负载		容许转速 rpm (参考)	安装尺寸				重量 (g) (参考)
代码	轴承型号					Cr(动) KN	Cor(静) KN		d _b		d _a (max)	r (max)	
	6811		72	9	0.3	8.8	8.5	8500	57	59	70	0.3	81
	6911		80	13	1	16	13.3	8000	60	61.5	75		189
	6011		90	18	1.1	28.3	21.2	7500	61.5	64	83.5	1	381
	6211		100	21	1.5	43.5	29.3	6300	63	66.5	92	1.5	619
	6311		120	29	2	71.5	44.5	5600	64	72.5	111	2	1370
	6411		140	33	2.1	89	54	5200	67	—	128		2290
	6812		78	10	0.3	11.5	10.9	8000	62	64	76	0.3	103
	6912		85	13	1	19.4	16.3	7500	65	66	80		192
	6012		95	18	1.1	29.5	23.2	7100	66.5	69	88.5	1	412
	6212		110	22	1.5	52.5	36	5600	68	74.5	102	1.5	783
	6312		130	31	2.1	82	52	5300	71	79	119	2	1720
	6412		150	35	2	102	64.5	4800	72	—	138		2770
	6813		85	10	0.6	11.9	12.1	7500	69	69	81	0.6	128
	6913		90	13	1	17.4	16.1	7100	70	71.5	85		218
	6013		100	18	1.1	30.5	25.2	6700	71.5	73	93.5	1	439
	6213		120	23	1.5	57.5	40	5300	73	80	112	1.5	1000
	6313		140	33	2.1	92.5	60	4800	76	85.5	129	2	2110
	6413		160	37	2	111	72.5	4400	77	—	148		3300
	6814		90	10	0.6	12.1	12.7	6700	74	74.5	86	0.6	134
	6914		100	16	1	23.7	21.2	6300	75	77.5	95		349
	6014		110	20	1.1	38	31	6000	76.5	80.5	103.5	1	608
	6214		125	24	1.5	62	44	5000	78	84	117	1.5	1090
	6314		150	35	2.1	104	68	4500	81	92	139	2	2570
	6414		180	42	3	128	89.5	4100	84	—	166	2.5	4830
	6815		95	10	0.6	12.5	13.9	6300	79	79.5	91	0.6	149
	6915		105	16	1	24.4	22.6	6000	80	82	100		364
	6015		115	20	1.1	39.5	33.5	5600	81.5	85.5	108.5	1	649
	6215		130	25	1.5	66	49.5	4800	83	90	122	1.5	1190
	6315		160	37	2.1	113	77	4300	86	98.5	149	2	3080
	6415		190	45	3	138	99	3800	89	—	176	2.5	5720
	6816		100	10	0.6	12.7	14.5	6000	84	84.5	96	0.6	151
	6916		110	16	1	25	24	5600	85	87.5	105		391
	6016		125	22	1.1	47.5	40	5300	86.5	91	118.5	1	872
	6216		140	26	2	72.5	53	4500	89	95.5	131	2	1420
	6316		170	39	2.1	123	86.5	4000	91	104.5	159	2	3670
	6416		200	48	3	164	125	3600	94	—	186	2.5	6760
	6817		110	13	1	18.7	20	5600	90	90.5	105		263
	6917		120	18	1.1	32	29.6	5300	91.5	94.5	113.5	1	550
	6017		130	22	1.5	49.5	43	5000	94	96	123.5		918
	6217		150	28	2	84	62	4300	94	102	141	2	1760
	6317		180	41	3	133	97	3800	98	110.5	167	2.5	4280
	6417		210	52	4	165	128	3400	103	—	192	3	7950
	6818		115	13	1	19	21	5300	95	95.5	110		276
	6918		125	18	1.1	33	31.5	5000	96.5	98.5	118.5	1	585
	6018		140	24	1.5	58	50	4800	98	103	132	1.5	1190
	6218		160	30	2	96	71.5	4000	99	107.5	151	2	2180
	6318		190	43	3	143	107	3600	103	117	177	2.5	4980
	6819		120	13	1	19.3	22	5000	100	101.5	115		297
	6919		130	18	1.1	33.5	33.5	4800	101.5	103.5	123.5	1	601
	6019		145	24	1.5	60.5	54	4500	103	108.5	137	1.5	1230
	6219		170	32	2.1	109	82	3800	106	114	159	2	2640
	6319		200	45	3	153	119	3000	108	123.5	187	2.5	5760
	6820		125	13	1	19.6	23	4800	105	105.5	120		310
	6920		140	20	1.1	43	42	4500	106.5	111	133.5	1	828
	6020		150	24	1.5	60	54	4300	108	112.5	142	1.5	1290
	6220		180	34	2.1	122	93	3600	111	121.5	169	2	3170
	6320		215	47	3	173	141	2800	113	133	202	2.5	7040
	6420		250	58	4	206	175	2900	118	—	232	3	15000
	6821		130	13	1	19.8	23.9	4800	110	110.5	125		324
	6921		145	20	1.1	42.5	42	4300	111.5	116	138.5	1	856
	6021		160	26	2	72.5	66	4000	114	120	151	2	1580
	6221		190	36	2.1	133	105	3400	116	127.5	179	2	3790
	6321		225	49	3	184	154	2600	118	138	212	2.5	8090
	6822		140	16	1	28.1	32.5	4300	115	117	135		497
	6922		150	20	1.1	43.5	44.5	4300	116.5	121	143.5	1	893
	6022		170	28	2	85	73	3800	119	124.5	161		1940
	6222		200	38	2.1	144	117	2800	121	134	189	2	4450
	6322		240	50	3	205	179	2400	123	147	227	2.5	9510
	6824		150	16	1	28.9	35.5	4000	125	127	145		537
	6924		165	22	1.1	53	54	3800	126.5	132	158.5	1	1210
	6024		180	28	2	88	80	3600	129	134.5	171		2080
	6224		215	40	2.1	155	131	2600	131	146	204	2	5290
	6324		260	55	3	207	185	2200	133	161	247	2.5	12500
	6826		165	18	1.1	37	44	3600	136.5	138	158.5	1	758
	6926		180	24	1.5	65	67.5	3400	138	144	172	1.5	1570
	6026		200	33	2	106	101	3000	139	148.5	191	2	3260
	6226		230	40	3	167	146	2400	143	157	217	2.5	5960
	6326		280	58	4	229	214	2200	146	175	264	3	15200
	6828		175	18	1.1	38.5	48	3400	146.5	148.5	168.5	1	832
	6928		190	24	1.5	66.5	72	3200	148	153.5	182	1.5	1670
	6028		210	33	2	110	109	2800	149	158.5	201	2	3480
	6228		250	42	3	166	150	2200	153	171.5	237	2.5	7680
	6328		300	62	4	253	246	2000	156	187	284	3	18500
	6830		190	20	1.1	47.5	58.5	3200	156.5	160	183.5	1	1150
	6930		210	28	2	85	90.5	2600	159	166	201		3010
	6030		225	35	2.1	126	126	2600	161	170	214	2	4240

无防尘盖式 标准型

深沟球轴承

轴承类型代码6

型号		d	D	B	r ₁ (min)	基本额定负载		容许转速 rpm (参考)	安装尺寸			重量 (g) (参考)	
代码	轴承型号					Cr(动) KN	Cor(静) KN		d _b		d _a (max)		r (max)
BAR	6230	150	270	45	3	176	168	2000	163	186	257	2.5	10000
	6330		320	65	4	274	284	1800	166	203	304	3	22700
	6832	200	20	1.1	48.5	61	2600	166.5	170.5	193.5	1	1230	
	6932	220	28	2	87	96	169	176	211	2	2710		
	6032	160	240	38	2.1	137	135	2400	171	181.5	229	2	5150
	6232		290	48	3	185	186	1900	173	202	277	2.5	12800
	6332	340	68	4	278	287	1700	176	215.5	324	3	26200	
	6834	215	22	1.1	60	75	2600	176.5	182	208.5	1	1860	
	6934	230	28	2	86	97	2400	179	186	221	2	3340	
	6034	170	260	42	2.1	161	161	2200	181	194.5	249	2	6890
	6234		310	52	4	212	224	1800	186	215	294	3	15800
	6334	360	72	4	325	355	1600	—	—	344	3	36600	
	6836	180	225	22	1.1	60.5	78.5	2400	186.5	192	218.5	1	1980
	6036		280	46	2.1	180	185	2000	191	208	269	2	8880
	6236	320	52	4	227	241	1700	196	223	304	3	15900	
	6038	190	290	46	2.1	188	201	2000	201	218	279	2	9390
	6238		340	55	4	255	282	1600	206	236	324	3	22300
	6338	400	78	5	355	415	1400	210	—	380	4	49700	
	6940	200	280	38	2.1	143	158	2000	222	269	299	2	7280
	6040		310	51	2.1	207	226	1900	211	231.5	299	2	12000
	6240	360	58	4	269	310	1500	216	252	344	3	26700	
	6340	420	80	5	380	445	1300	220	—	400	4	55300	
	6844	220	270	24	1.5	76.5	107	1900	228	233.5	262	1.5	2900
	6044		340	56	3	235	271	1700	233	254.5	327	2.5	18600
	6244	400	65	4	310	375	1300	236	—	384	3	37400	
	6948	240	320	38	2.1	154	190	1700	251	262	309	2	8490
	6952		360	46	2.1	204	255	1500	271	—	349	2	14000
	6052	400	65	4	291	375	1400	276	—	384	3	29400	
	6856	280	350	33	2	133	191	1500	289	—	341	2	7200
	6056		420	65	4	300	410	296	—	—	404	3	31200
	6960	300	56	3	269	370	1300	313	—	407	2.5	23900	
	6864	320	400	38	2.1	168	244	1200	331	—	389	2	10800
	6964		440	56	3	266	375	1200	333	—	427	2.5	25300
	6072	360	540	82	5	460	720	950	380	—	520	4	65300
	6076	380	560	82	5	455	725	900	400	—	540	4	68000

1Kg=9.81N

轴承类型代码16

型号		d	D	B	r ₁ (min)	基本额定负载(KN)		容许转速 rpm(参考)	安装尺寸			重量(g) (参考)
代码	轴承型号					Cr(动)	Cor(静)		d _b (min)	d _a (max)	r(max)	
BAR06	16001	12	28	7	0.3	5.1	2.37	32000	14	26	0.3	19
	16002	15	32	8		5.6	2.83	28000	17	30		27
	16003	17	35	8		6	3.25	26000	19	33		33
	16004	20	42	8		7.9	4.45	20000	22	40		48
	16005	25	47	8		8.85	5.6	18000	27	45		59
	16006	30	55	9		11.2	7.35	15000	32	53		87
	16007	35	62	9		11.7	8.2	13000	37	60		107
	16008	40	68	10		12.6	9.65	12000	42	66		130
	16009	45	75	10		14.9	11.4	11000	49	71		167
	16010	50	80	10		15.4	12.4	10000	54	76		175
	16011	55	90	11	19.4	16.3	9000	59	86	257		
	16012	60	95	11	20	17.5	8500	64	91	281		
	16013	65	100	11	20.5	18.7	8000	69	96	300		
	16014	70	110	12	26.8	23.6	7100	74	106	441		
	16015	75	115	13	27.6	25.3	6700	79	111	463		
	16016	80	125	14	32	29.6	6300	84	121	621		
	16017	85	130	14	33	31.5	6000	89	126	652		
	16018	90	140	15	41.5	39.5	5600	95	135	873		
	16019	95	145	16	43	—	—	100	140	904		
	16020	100	150	16	42.5	42	5300	105	145	945		
	16021	105	160	18	52	50.5	4800	110	155	1240		
	16022	110	170	19	57.5	56.5	4500	115	165	1510		
	16024	120	180	19	56.5	57.5	4300	125	175	1600		
	16026	130	200	20	75.5	77.5	3600	136.5	193.5	2400		
	16028	140	210	22	77.5	82.5	3400	146.5	203.5	2840		
	16030	150	225	24	84	91	3000	156.5	218.5	3620		
	16032	160	240	25	99	108	2800	168	232	4200		
	16034	170	260	28	114	126	2600	178	252	5710		
	16036	180	280	30	145	157	—	189	271	7500		
	16038	190	290	31	149	168	2400	199	281	7780		
16040	200	310	34	161	180	2200	209	301	10000			
16044	220	340	37	2.1	180	217	1600	231	329	13100		

1Kg=9.81N

轴承类型代码6

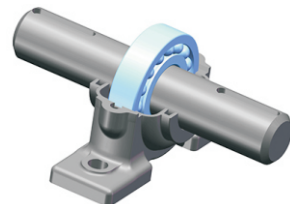
型号		d	D
代码	轴承型号		
BAR	6700	10	15
	6800	10	19

请按图示订货 BAR6700

轴承类型代码16

型号		d	D
代码	轴承型号		
BAR06	16001	12	28
	16002	15	32

BAR06-16001



深沟球轴承内部装配轴，外部固定块用于固定，起到支撑、传动的作用。



优惠价

数量	1~9	10~
价格	100%	另行报价

未税价(元)



交货期

5