

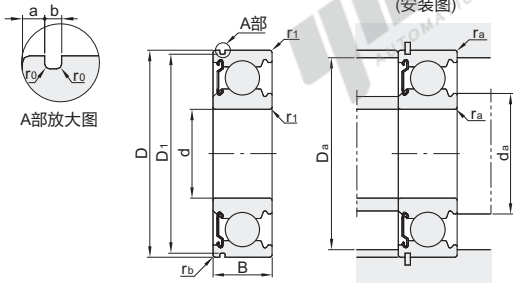
一面带防尘盖一面带止动槽
外圈带止动槽
标准型

深沟球轴承

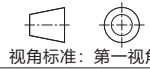
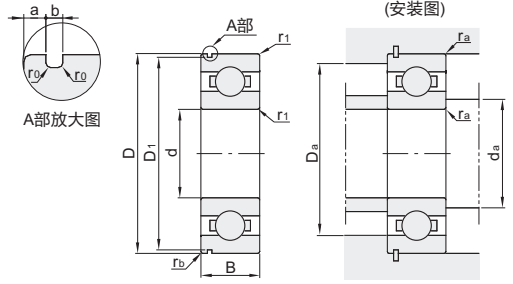


代码	类型	轴承类型代码	轴承精度	后置代码	轴承材质	
					国标	相当
BAW	标准型	6	GB/T 307.1 6级	ZN(一面带防尘盖一面带止动槽) N(外圈带止动槽)	GCr15	SUJ2

ZN(一面带防尘盖一面带止动槽)



N(外圈带止动槽)



一面带防尘盖一面带止动槽

型号	代码	轴承型号	d	D	B	r ₁ (min)	r _b (min)	额定载荷		极限转速(r/min)		止动槽尺寸				安装尺寸			重量 kg (参考)
								Cr(动) KN	Cor(静) KN	脂润滑	油润滑	D ₁ (max.)	b (min.)	a (max.)	r ₀ (max.)	d _a (min.)	D _a (max.)	r _a (max.)	
BAW		6201ZN	12	32	10	0.6	0.5	6.76	3.05	22000	28000	30.15	1.35	2.06	0.4	16	28	0.6	0.0356
		6203ZN	17	40	12	0.6	0.5	10.3	4.79	17000	20000	38.1	1.35	2.06	0.4	21	36	0.6	0.0636
		6204ZN	20	47	14	1.0	1.0	12.9	6.65	15000	18000	44.6	1.35	2.46	0.4	25	42	1	0.102

外圈带止动槽

型号	代码	轴承型号	d	D	B	r ₁ (min)	r _b (min)	额定载荷		极限转速(r/min)		止动槽尺寸				安装尺寸			重量 kg (参考)
								Cr(动) KN	Cor(静) KN	脂润滑	油润滑	D ₁ (max.)	b (min.)	a (max.)	r ₀ (max.)	d _a (min.)	D _a (max.)	r _a (max.)	
BAW	6200N	10	30	9		5.1	2.39	24000	30000	28.17					14	26		0.0308	
			35	11	0.6	8.1	3.45	22000	28000	33.17					16	28	0.6	0.052	
		12	32	10		6.8	3.05	20000	24000	34.77	1.35	2.06	0.4	17	32		0.06		
			37	12	1	9.7	4.2	19000	24000	33.17	1.35	2.06	0.4	19	31		0.0442		
		15	35	11	0.6	7.66	3.72	19000	20000	39.75				20	37	1	0.083		
			42	13	1	11.4	5.45	17000	20000	38.1				21	36	0.6	0.0636		
	17	40	12	0.6	10.3	4.79	15000	18000	44.6		2.46		22	42		0.113			
		47	14	1	13.6	6.65	14000	16000	55.61	1.9	3.28	0.6	23.5	55.5	1	0.27			
	20	42	12	0.6	9.44	5.03	17000	20000	39.75		2.06		24	38	0.6	0.0683			
		47	14	1	12.8	6.6	15000	18000	44.6		2.46	0.4	25	42		0.107			
	25	52	15		15.9	7.9	14000	17000	49.73		2.16			15.5	1	0.145			
		62	17	1.1	22.7	10.8	12000	15000	68.81	1.9	3.28	0.6	26.5	65.5		0.4			
	30	60	18	1.1	20.6	11.2	11000	13000	59.61		2.06		29	43	0.6	0.0786			
		68	15	1	14	7.87	12000	15000	49.73	1.35	2.46	0.4	30	47		0.126			
	35	62	17	1.1	20.6	11.2	11000	13000	59.61		2.06		29	43	0.6	0.0786			
		72	17	1.1	25.6	15.3	9000	11000	68.81	1.9	3.28	0.6	30	47		0.126			
	40	72	19	1.1	26.7	15	9500	12000	68.81		2.06		31.5	55.5	1	0.235			
		80	21	1.5	33.5	19.2	8500	10000	76.81	1.9	3.28	0.6	33	72	1.5	0.53			
	45	80	21	1.5	33.5	19.2	8500	10000	76.81		2.06		35	57	1	0.199			
		100	25		55	31	7800	9100	96.8	2.7	4.06		36.5	65.5	1	0.345			
	50	80	18	1.1	27.6	17.4	8500	10000	76.81		2.06		38	82	1.5	0.735			
		90	23	1.5	40.5	24	7500	9000	86.79	2.7	4.06		38	82	1.5	0.735			
	55	90	23	1.5	40.5	24	7500	9000	86.79		2.06		40	57		0.151			
		110	27	2	63.5	36.5	7000	8200	106.81	2.7	4.06		41.5	65.5	1	0.28			
	60	90	23	1.5	40.5	24	7500	9000	86.79		2.06		40	57		0.151			
		110	27	2	63.5	36.5	7000	8200	106.81	2.7	4.06		43	72	1.5	0.464			
	65	100	25		55	31	7800	9100	96.8	2.7	4.06	0.6	43	92		0.952			
		120	29	2	77	45	6300	7400	115.21	3.1	4.06		45	63		0.19			
	70	100	25	1.5	53	32	6700	8000	96.8	2.7	4.06		45	63		0.19			
		120	29	2	77	45	6300	7400	115.21	3.1	4.06		46.5	73.5	1	0.367			
75	100	25	1.5	53	32	6700	8000	96.8	2.7	4.06		48	82	1.5	0.636				
	120	29	2	77	45	6300	7400	115.21	3.1	4.06		48	82	1.5	0.636				
80	110	27	2	63.5	36.5	7000	8200	106.81	2.7	4.06		49	101	2	1.23				
	120	29	2	77	45	6300	7400	115.21	3.1	4.06		50	70	1	0.242				
85	110	27	2	63.5	36.5	7000	8200	106.81	2.7	4.06		50	70	1	0.242				
	120	29	2	77	45	6300	7400	115.21	3.1	4.06		51.5	78.5	1	0.42				
90	110	27	2	63.5	36.5	7000	8200	106.81	2.7	4.06		53	92	1.5	0.829				
	120	29	2	77	45	6300	7400	115.21	3.1	4.06		53	92	1.5	0.829				
95	110	27	2	63.5	36.5	7000	8200	106.81	2.7	4.06		54	111	2	1.53				
	120	29	2	77	45	6300	7400	115.21	3.1	4.06		54	111	2	1.53				

1kgf=9.81N

- 总目录
- 目录
- 使用说明
- 螺钉
- 螺栓
- 螺柱
- 铆接类
- 组合件
- 螺母
- 垫圈
- 挡圈
- 树脂类
- 带挡块螺钉
- 柱塞
- 紧固件进口专区
- 紧固件专用配件
- 经济型轴承
- 标准型轴承
- 进口型轴承
- 品牌轴承
- 带座轴承
- 吊环
- 索具
- 电子焊接工具
- 手动工具
- 电动工具
- 气动工具
- 储存工具
- 量具
- 刀具
- 技术资料

一面带防尘盖一面带止动槽
外圈带止动槽
标准型

深沟球轴承

型号		d	D	B	r ₁ (min)	r _b (min)	额定载荷		极限转速(r/min)		止动槽尺寸				安装尺寸			重量 kg (参考)		
代码	轴承型号						Cr(动) KN	Cor(静) KN	脂润滑	油润滑	D ₁ (max.)	b (min.)	a (max.)	r ₀ (max.)	d _a (min.)	D _a (max.)	r _a (max.)			
BAW	6010N	80	16	1			21.8	16.6	8500	10000	76.81	1.9	2.45		55	75	1	0.261		
	6210N	50	90	20	1.1		35	23.2	7100	8500	96.79	2.7	3.28		56.5	83.5	1	0.459		
	6410N		130	31	2.1		83	49.5	5700	6700	125.22	3.1	4.06		61	119	2	1.88		
	6211N		100	21	1.5		43.5	29.3	6300	7500	96.8	2.7	3.28		63	92	1.5	0.619		
	6311N		55	120	29	2		71.5	44.5	5600	6700	115.21		4.06		64	111	1	1.37	
	6411N			140	33			89	54	5200	6100	135.23		4.9		66	129	2	2.29	
	6312N			130	31	2.1		82	52	5300	6300	125.22		4.06		71	119	2	1.72	
	6412N			150	35			102	64.5	4800	5700	145.24		4.9		139	139	2	2.77	
	6213N			120	23	1.5		57.5	40	5300	6300	115.21	3.1	4.06		73	112	1.5	1	
	6313N			65	140	33	2.1		92.5	60	4800	6000	135.33		4.9		76	129	2	2.11
	6413N			160	37			111	72.5	4400	5200	155.22				149	149	2	3.3	
	6214N			125	24	1.5		62	44	5000	6300	120.22		4.06		78	117	1.5	1.09	
	6314N			70	150	35	2.1		104	68	4500	5300	145.24		4.9		81	139	2	2.57
	6414N			180	42	3		128	89.5	4100	4800	173.66	3.5	5.69		83	167	2.5	4.83	
	6015N			115	20	1.1		39.5	33.5	5600	6700	111.81	2.7	2.87		81.5	108.5	1	0.649	
	6215N			75	130	25	1.5	0.5	66	49.5	4800	5600	125.22		4.06	0.6	83	122	1.5	1.19
	6315N			160	37	2.1		113	77	4300	5000	155.22	3.1	4.9		86	149	2	3.08	
	6415N			190	45	3		138	99	3800	4500	183.64	3.5	5.69		88	177	2.5	5.72	
	6016N			125	22	1.1		47.5	40	5300	6300	120.22		2.87		86.5	118.5	1	0.872	
	6216N			80	140	26	2		72.5	53	4500	5300	135.23	3.1	1.9		89	131	2	1.42
	6316N			170	39	2.1		123	86.5	4000	4800	163.65		5.69		91	159	2	3.67	
	6416N			200	48	3		164	125	3600	4200	193.65	3.5	5.69		93	187	2.5	6.76	
	6017N			130	22	1.1		49.5	43	5000	6000	125.22	3.1	2.87		91.5	123.5	1	0.918	
	6217N			85	150	28	2		84	62	4300	5000	145.24		1.9		94	141	2	1.76
	6317N			180	41	3		133	97	3800	4500	173.66	3.5	5.69		98	167	2.5	4.28	
	6218N			90	160	30	2		96	71.5	4000	4800	155.22	3.1	4.9		99	151	2	2.18
	6219N			95	170	32			109	82	3800	4500	163.65				106	159	2	2.64
	6220N			100	180	34			122	93	3600	4300	173.66				111	169	2	3.17
6221N			105	190	36	2.1		133	105	3400	4000	183.64	3.5	5.69		116	179	2	3.79	
6222N			110	200	38			144	117	2800	3400	193.65				121	189	2	4.45	

外圈带止动槽



请按图示订货

型号		d	D
代码	轴承型号		
BAW	6200N	10	30
	6202N	15	35
	6203N	17	40

BAW6200N



未税价(元)

● 优惠价
数量 1~9 10~
价格 100% 另行报价



交货期

5

