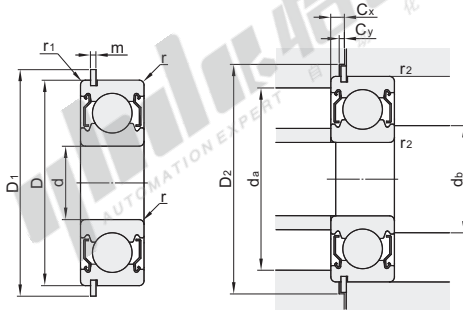


深沟球轴承

◀ 双面防尘盖带止动槽式 标准型



视角标准：第一视角

代码	类型	轴承类型 代码	轴承精度	后置代码	轴承材质	
					国标	相当
BBF	标准型	6	GB/T 307.1 6级	ZN(双面防尘盖带止动槽式)	GCr15	SUJ2

型号		d	D	B	r (min)	r1 (min)	基本额定负载		容许 转速 rpm (参考)	挡圈尺寸		安装尺寸						重量 (g) (参考)	
代码	轴承型号						Cr(动) KN	Cor(静) KN		D1 (max)	m (max)	db (min)	db (max)	da	r2 (max)	D2 (min)	Cx (max)		Cy (min)
BBF	6900ZN	10	22	6	0.3	0.3	2.7	1.27	31000	24.8	0.7	12	13	20	0.3	25.5	1.5	0.7	10
	6000ZN		4.55	1.96			28000	28.7	0.84	13.5	24		29.4	1.9		0.9	19		
	6200ZN	30	9	0.6	0.6	5.1	2.39	24000	34.7	1.12	14	16	26	0.6	35.5	2.9	1.2	32	
	6300ZN	35	11									8.1	3.45		22000				39.7
	6901ZN	12	24	6	0.3	0.3	2.89	1.46	28000	26.8	0.7	14	15	22	0.3	27.5	1.5	0.7	11
	6001ZN		28	8			5.1	2.37	24000	30.7	0.84		16	26		31.5	1.9	0.9	21
	6201ZN	32	10	0.6	0.6	6.8	3.05	22000	36.7	1.12	16	17	28	0.6	37.5	2.9	1.2	37	
	6301ZN	37	12	1	0.5	9.7	4.2	20000	41.3			32	1	42	60				
	6902ZN	15	28	7	0.3	0.3	4.35	2.26	23000	30.8	0.85	17	26	0.3	31.5	1.9	0.9	16	
	6002ZN		32	9			5.6	2.83	21000	36.7	19		30		37.5	31			
	6202ZN	35	11	0.6	0.6	7.65	3.75	20000	39.7	1.12	19	20	31	0.6	40.5	2.9	1.2	45	
	6302ZN	42	13	1	0.5	11.4	5.45	17000	46.3	20		22.5	37	1	47	83			
	6903ZN	17	30	7	0.3	0.3	4.6	2.55	21000	32.8	0.85	19	20	28	0.3	33.5	1.9	0.9	17
	6003ZN		35	10			6	3.25	19000	39.7	19		21	33		40.5	41		
	6203ZN	40	12	0.6	0.6	9.55	4.8	17000	44.6	1.12	21	22	36	0.6	45.5	2.9	1.2	65	
	6303ZN	47	14	1	0.5	13.6	6.65	15000	52.7	22		25.5	42	1	53.5				3.3
	6904ZN	20	37	9	0.3	0.3	6.4	3.7	18000	39.8	0.85	22	24	35	0.3	40.5	2.3	0.9	38
	6004ZN		42	12	0.6	0.6	9.4	5	16000	46.3	24		25	38	0.6	47	2.9	67	
	6204ZN	47	14	1	1	12.8	6.6	14000	52.7	1.12	25	27	42	1	53.5	3.3	1.2	104	
	6304ZN	52	15	0.5	0.5	15.9	7.9		57.9	26.5		28	45.5		58.5				145
6905ZN	25	42	9	0.3	0.3	7.05	4.55	15000	44.8	0.85	27	29	40	0.3	45.5	2.3	0.9	44	
6005ZN		47	12	0.6	0.6	10.1	5.85	14000	52.7	29		30	43	0.6	53.5	2.9	80		
6205ZN	52	15	1	1	14	7.85	13000	57.9	1.12	30	32	47	1	58.5	3.3	1.2	133		
6305ZN	62	17	1.1	0.5	20.6	11.2	11000	67.7	1.7		31.5	36		55.5	68.5	4.6	1.7	235	
6906ZN	30	47	9	0.3	0.3	7.25	5	14000	49.8	0.85	32	34	45	0.3	50.5	2.3	0.9	52	
6006ZN		55	13	1	1	13.2	8.3	12000	60.7	1.12		35	37	50	61.5	2.9	1.2	116	
6206ZN	62	16	1	1	19.5	11.3	11000	67.7	1.7	35	39	57	1	68.5	4.6	1.7	199		
6306ZN	72	19	1.1	1	26.7	15	9500	78.6			36.5	42.5	65.5	80	80	4.6	1.7	345	
6907ZN	35	55	10	0.6	0.6	10.6	7.25	12000	57.8	0.85	39	39	51	0.6	58.5	2.3	0.9	75	
6007ZN		62	14	1	1	16	10.3	10000	67.7	40		41.5	57	1	68.5	3.4	1.7	151	
6207ZN	72	17	1.1	1	25.7	15.3	9500	78.6	41.5	44.5	65.5	80	80	4.6	1.7	284			
6908ZN	40	62	12	0.6	0.6	13.7	10	11000	64.8	0.85	44	46	58	0.6	65.5	2.3	0.9	112	
6008ZN		68	15	1	0.5	16.8	11.5	9200	74.6	45		47.5	63	76	76	3.8	1.90		
6208ZN	80	18	1.1	1	29.1	17.9	8500	86.6	46.5	50.5	73.5	88	88	4.6	1.7	366			
6009ZN	45	75	16	1	1	20.9	15.2	9000	81.6	1.7	50	53.5	70	1	83	3.8	1.7	241	
6209ZN		85	19	1.1	1	31.5	20.4	7500	91.6	51.5		55.5	78.5		93	93	4.6	1.7	420
6010ZN	50	80	16	1	1	21.8	16.6	8500	86.6	1.7	55	58.5	75	1	88	3.8	1.7	261	
6210ZN		90	20	1.1	1	35	23.2	7100	96.5	2.46		56.5	60		83.5	98	5.4	2.5	459

1Kg=9.81N



请按图示订货

型号	d	D	B
代码 轴承型号			
BBF 6907ZN	35	55	10
6007ZN		62	14
6207ZN		72	17



未税价(元)

● 优惠价
数量 1~9 10~
价格 100% 另行报价



交货期
5

BBF6907ZN