

高温轴承

耐高温350°C

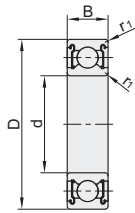
- 总目录
- 目录
- 使用说明
- 螺钉
- 螺栓
- 螺柱
- 铆接类
- 组合件
- 螺母
- 垫圈
- 挡圈
- 树脂类
- 带挡块
- 螺钉
- 柱塞
- 紧固件
- 进口专区
- 紧固件
- 专用配件
- 经济型
- 轴承
- 标准型
- 轴承
- 进口型
- 轴承
- 品牌轴承
- 带座轴承
- 吊环
- 索具
- 电子焊接
- 工具
- 手动工具
- 电动工具
- 气动工具
- 储存工具
- 量具
- 刀具
- 技术资料

代码	类型	后置代码	轴承精度	轴承游隙	轴承材质
BBH11...ZZS2PRT	标准型	P(高速) T(保持架)	GB/T 307.1 6级	C4	高温合成钢
BBH16...ZZS2R	满球型	R(高温油脂) S2(温度等级: 350°C)			
BBH18...ZZS2PRTP5	电机专用	ZZ(双面带防尘盖)	GB/T 307.1 5级		

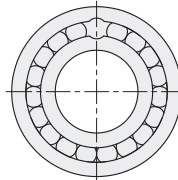
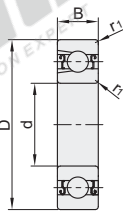
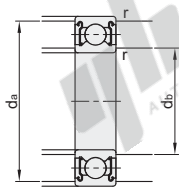


标准型/电机专用
BBH11/18

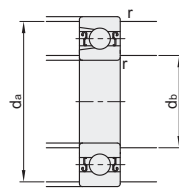
满球型
BBH16



安装图



安装图



视角标准: 第一视角

型号	代码	轴承型号	d	D	B	r1	基本额定负载(KN)				容许转速rpm(参考)			安装尺寸			参考重量(Kg)
							Cr(动)	Cor(静)	Cr(动)	Cor(静)	标准型	满球型	电机专用	db (min)	da (max)	r (max)	
标准型	6000	10	26	8	0.3	3.41	1.48	5.12	2.22				12	24	0.3	0.019	
	6200	10	30	9	0.6	3.83	1.79	5.74	2.69				14	26	0.6	0.032	
	6300	10	35	11	0.6	6.08	2.59	9.11	3.88				14	31	0.6	0.053	
	6001	12	28	8	0.3	3.83	1.78	5.74	2.67				16	26	0.3	0.022	
	6201	12	32	10	0.6	5.10	2.29	7.65	3.43				16	28	0.6	0.037	
	6301	12	37	12	1	7.28	3.15	10.91	4.73				17	32	1	0.060	
	6002	15	32	9	0.3	4.20	2.12	6.30	3.18				19	30	0.3	0.030	
	6202	15	35	11	0.6	5.74	2.81	8.61	4.22				19	31	0.6	0.045	
	6302	15	42	13	1	8.55	4.09	12.83	6.13				20	37	1	0.082	
	6003	17	35	10	0.3	4.50	2.44	6.75	3.66				19	33	0.3	0.039	
6203	17	40	12	0.6	7.16	3.60	10.74	5.40				21	36	0.6	0.065		
6303	17	47	14	1	10.20	4.99	15.30	7.48				22	42	1	0.115		
6004	20	42	12	0.6	7.05	3.75	10.58	5.63				24	38	0.6	0.069		
6204	20	47	14	1	9.60	4.95	14.40	7.43				25	42	1	0.106		
6304	20	52	15	1.1	11.93	5.93	17.89	8.89				26.5	45.5	1	0.144		
6005	25	47	12	0.6	7.58	4.39	11.36	6.58				29	43	0.6	0.080		
6205	25	52	15	1	10.50	5.89	15.75	8.83				30	47	1	0.128		
6305	25	62	17	1.1	15.45	8.40	23.18	12.60				31.5	55.5	1	0.232		
6006	30	55	13	1	9.90	6.23	14.85	9.34				35	50	1	0.116		
6206	30	62	16	1	14.63	8.48	21.94	12.71				35	57	1	0.199		
6306	30	72	19	1.1	20.03	11.25	30.04	16.88				36.5	65.5	1	0.346		
6007	35	62	14	1	12.00	7.73	18.00	11.59				40	57	1	0.155		
6207	35	72	17	1.1	19.28	11.48	28.91	17.21				41.5	65.5	1	0.288		
6307	35	80	21	1.5	25.13	14.40	37.69	21.60				43	72	1.5	0.457		
6008	40	68	15	1	12.60	8.63	18.90	12.94				45	63	1	0.192		
6208	40	80	18	1.1	21.83	13.43	32.74	20.14				46.5	73.5	1	0.366		
6308	40	90	23	1.5	30.38	18.00	45.56	27.00				48	82	1.5	0.633		
6009	45	75	16	1	15.68	11.40	23.51	17.10				50	70	1	0.245		
6209	45	85	19	1.1	23.63	15.30	35.44	22.95				51.5	78.5	1	0.407		
6309	45	100	25	1.5	39.75	24.00	59.63	36.00				53	92	1.5	0.833		
6010	50	80	16	1	16.35	12.45	24.53	18.68				55	75	1	0.261		
6210	50	90	20	1.1	26.25	17.40	39.38	26.10	1200	150	2000	56.5	83.5	1	0.463		
6310	50	110	27	2	46.50	28.88	69.75	43.31				59	101	2	1.070		
6011	55	90	18	1.1	21.23	15.90	31.84	23.85				61.5	83.5	1	0.385		
6211	55	100	21	1.5	32.63	21.98	48.94	32.96				63	92	1.5	0.607		
6311	55	120	29	2	53.63	33.38	80.44	50.06				64	111	2	1.370		
6012	60	95	18	1.1	22.13	17.40	33.19	26.10				66.5	88.5	1	0.415		
6212	60	110	22	1.5	39.38	27.00	59.06	40.50				68	102	1.5	0.783		
6312	60	130	31	2.1	61.50	39.00	92.25	58.50				71	119	2	1.700		
6013	65	100	18	1	22.88	18.90	34.31	28.35				71.5	93.5	1	0.435		
6213	65	120	23	1.5	43.13	30.00	64.69	45.00				73	112	1.5	0.990		
6313	65	140	33	2.1	69.38	45.00	104.06	67.50				76	129	2	2.080		
6014	70	110	20	1.1	28.50	23.25	42.75	34.88				76.5	103.5	1	0.602		
6214	70	125	24	1.5	46.50	33.00	69.75	49.50				78	117	1.5	1.070		
6314	70	150	35	2.1	78.00	51.00	117	76.50				81	139	2	2.520		
6015	75	115	20	1.1	29.63	25.13	44.44	37.69				81.5	108.5	1	0.638		
6215	75	130	25	1.5	49.50	37.13	74.25	55.69				83	122	1.5	1.180		
6315	75	160	37	2.1	84.75	57.75	127.13	86.63				86	149	2	3.020		
6016	80	125	22	1.1	35.63	30.00	53.44	45.00				86.5	118.5	1	0.850		
6216	80	140	26	2	54.38	39.75	81.56	59.63				89	131	2	1.400		
6316	80	170	39	2.1	92.25	64.88	138.38	97.31				91	159	2	3.590		
6017	85	130	22	1.1	37.13	32.25	55.69	48.38				91.5	123.5	1	0.890		
6217	85	150	28	2	63.00	46.50	94.50	69.75				94	141	2	1.790		
6317	85	180	41	3	99.75	72.75	149.63	109.13				98	167	2.5	4.230		
6018	90	140	24	1.5	43.50	37.50	65.25	56.25				103	132	1.5	1.160		
6218	90	160	30	2	72.00	53.63	108	80.44				103	151	2	2.150		
6318	90	190	43	3	107.25	80.25	160.88	120.38				103	177	2.5	4.910		
6019	95	145	24	1.5	45.38	40.50	68.06	60.75				106	137	1.5	1.210		
6219	95	170	32	2.1	81.75	61.50	122.63	92.25				108	159	2	2.620		
6319	95	200	45	3	114.75	89.25	172.13	133.88				108	187	2.5	5.670		
6020	100	150	24	1.5	45.00	40.50	67.50	60.75				108	142	1.5	1.250		
6220	100	180	34	2.1	91.50	69.75	137.25	104.63				111	169	2	3.140		
6320	100	215	47	3	129.75	105.75	194.63	158.63				113	202	2.5	7		



型号	代码	轴承型号	d	D	B
BBH11...ZZS2PRT		6000	10	26	8
BBH16...ZZS2R		6200	10	30	9
BBH11—6000ZZS2PRT					



优惠价	数量	1~19	20~
价格	100%	另行报价	



1 Kg=9.81N