

组合型·DB/DF配对·无密封圈

标准型 接触角25° P4精度

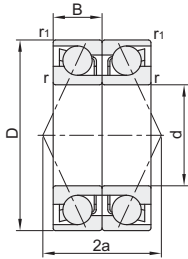
成对双联角接触球轴承



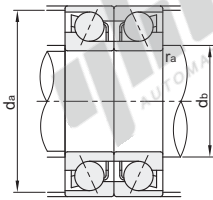
代码	类型		轴承类型代码	轴承精度	轴承材质		接触角(°)
	组合型	标准型			国标	相当	
BBQ21	组合型	标准型	7	GB/T 307.1 4级	GCr15	SUJ2	25

① 出厂前未封入润滑脂, 请在使用前封入。

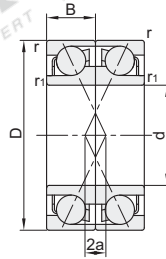
-DB(反面)



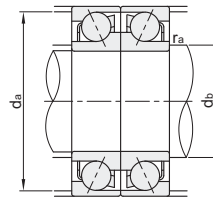
② 安装图



-DF(正面)



③ 安装图



视角标准: 第一视角

代码	型号	轴承型号	组合形式	d	D	B	r (min)	r1 (min)	基本额定负载 (KN)		容许转速 rpm(参考)		作用点a		安装尺寸						重量 kg (参考)
									Cr(动)	Cor(静)	脂润滑	油润滑	DB	DF	DB			DF			
									da(min)	da(max)	ra(max)	da(min)	da(max)	ra(max)							
	706			6	17	6			2.46	0.98	10000	15000	12	0.1	8	15.6		8	15		0.006
	708			8	22	7	0.3	0.15	3.73	1.54	9800	12000	14	0.2	10	20.6	0.3	10	20	0.15	0.012
	7001			12	28	8			9.4	5.95	18000	24000	19.5	3.9	14.5	26.8		13.2	25.5		0.02
	7201*				10	0.6	0.3		13	8.05	16000		22.7	—	17	29.5	0.6	—	—	—	0.04
	7002			32	9	0.3	0.15		9.95	6.85	15000	22000	22.6	4.6	17.5	30.8	0.3	16.2	29.5	0.15	0.03
	7202			15	11	0.6	0.3		14	9.3	14000	20000	25.4	3.7	20	32.5	0.6	17.5	30	0.3	0.05
	7003			35	10	0.3	0.15		10.4	7.65	19000	19000	25	5.3	19.5	33.8	0.3	18.2	32.5	0.15	0.04
	7203			17	40	12	0.6	0.3	17.6	12	13000	17000	28.5	4.8	22	37.5	0.6	19.5	35	0.3	0.07
	7904			37	9	0.3	0.15		10.7	8.1	19000	26000	22.3	4.3	22.5	35.8	0.3	22.5	34.5	0.15	0.037
	7004			20	42	12	0.6	0.3	17.6	13.2	12000	16000	29.9	6.2	25	39.5	0.6	37	0.3	0.07	
	7204			14	47	14	1	0.6	23.5	16.6	11000	15000	33.3	5.9	26	42	1	25	41	0.6	0.11
	7905			42	9	0.3	0.15		12.1	10.3	16000	22000	24.6	6.6	27.5	40.8	0.3	27.5	39.5	0.15	0.043
	7005			25	47	12	0.6	0.3	18.3	14.8	10000	14000	32.8	8.9	30	44.5	0.6	27.5	42	0.3	0.08
	7205			15	52	15	1	0.6	26.3	20.5	9500	13000	37.2	7.5	31	47	1	30	46	0.6	0.13
	7906			30	47	9	0.3	0.15	12.8	11.9	14000	19000	27	9	32.5	45.8	0.3	32.5	44.5	0.15	0.05
	7206			62	16				36.5	29.5	8000	11000	42.6	11	36	57		35	50		0.02
	7007			35	14	1	0.6		29.7	26.8	7500	10000	42	14.3	41	57	1	40	56	0.6	0.15
	7207			17	72	17	1.1		48.5	40	6700	9500	47.9	14.5	42	67		65			0.29
	7908			62	12	0.6	0.3		23.3	22.3	11000	15000	35.8	11.8	45	59.5	0.6	57	0.3	0.11	
	7008			40	68	15	1		31.5	31	6700	9000	46.2	16.3	46	63		45	62		0.19
	7208			80	18	1.1			57.5	50.5	6000	8500	52.6	16.7	47	75		73			0.38
	7009			45	75	16	1		37.5	36.6	6000	8500	50.7	18.7	51	70		69			0.25
	7209			85	19	1.1		0.6	64.5	57.5		7500	56.5	18	52	80		78			0.41
	7010			50	80	16	1		40	42	5600	7500	53.5	21.8	56	75	1	55	74	0.6	0.26
	7210	DB	(反面)	90	20	1.1			67	63	5000	7100	60.4	20.7	57	85		51	83		0.47
	7911			80	13	1			29.3	33.5	8000	11000	44.5	18.5	61	75		61	74		0.184
	7011	DF	(正面)	55	90	18	1.1		52.5	55.5	5000	6700	59.9	23.9	62	85		60	83		0.39
	7211			100	21	1.5	1		83	79	4500	6300	65.7	24.6	64	94	1.5	61	91	1	0.61
	7912			85	13	1		0.6	29.8	35.5	7500	10000	46.8	20.8	66	80		79			0.197
	7012			60	95	18	1.1		53.5	59	4500	6300	62.7	26.8	67	90	1	66	88	0.6	0.12
	7212			110	22	1.5	1		100	97.5	4300	6000	71.1	28.3	69	104	1.5	101	1		0.8
	7913			90	13	1			31	39	7100	9500	49.1	23.1	71	85		71	84		0.211
	7013			65	100	18	1.1	0.6	56.5	65.5	4300	6000	65.6	29.9	72	95	1	70	93	0.6	0.46
	7213			120	23	1.5	1		114	116	3800	5300	76.4	30.4	74	114	1.5	67	111	1	1.03
	7014			70	110	20	1.1	0.6	71.5	82.5	4000	5600	72	32	77	105	1	75	103	0.6	0.63
	7214			125	24	1.5	1		124	127	3600	5000	80.3	32.3	79	119	1.5	76	116	1	1.11
	7015			75	115	20	1.1	0.6	73	87.5	3800	5300	74.8	34.9	82	110	1	80	108	0.6	0.66
	7215			130	25	1.5	1		123	129		3600	84.2	34.2	84	124	1.5	81	121	1	1.19
	7016			80	125	22	1.1	0.6	89.5	106		4800	81.2	37.2	87	120	1	85	118	0.6	0.88
	7216			140	26	2	1		145	152	3200		89.5	37.5	90	134	2	86	130	1	1.46
	7017			85	130	22	1.1	0.6	91.5	112	3400	4500	84.1	40.7	92	125	1	90	123	0.6	0.91
	7217			150	28	2			167	178	3000		95.8	39.9	95	144	2	91	140		1.83
	7018			90	140	24	1.5		109	133	3200	4300	90.4	42.4	99	134	1.5	96	131		1.19
	7218			160	30	2			191	206	2800	4000	102.2	42.2	100	154	2	150			2.25
	7019			95	145	24	1.5		109	134	3800	5000	93.3	46.5	104	139	1.5	104	136		1.43
	7219			170	32	2.1	1.1		208	221	2600	3600	108.5	44.5	107	163	2	102	158		2.68
	7020			100	150	24	1.5	1	111	141	3600	5000	96.2	48.2	109		1.5	109	141	1	1.48
	7220			180	34	2.1	1.1		233	251	2600	3400	115.4	47.4	112	144		107	168		3.32
	7022			110	170	28			157	191	3200	4300	108.9	52.9	120	164		120	160		2.14
	7024			120	180		2	1	166	213	3000	4000	114.6	58.6	130	174	2	130	170		2.27
	7028			140	210	33			194	265	2600	3400	134.1	68.1	150	204		150	200		3.64
	7030			150	225	35	2.1	1.1	230.9	318.6	2900	3800	124	54	162	218		162	213		4.82

① * 7201无DF(正面)组合形式。

② 1kgf=9.81N



型号	组合形式
代码 轴承型号	DB
706	DF
728	

BBQ21—706DB



数量	1~9	10~
价格	100%	另行报价

交货期
6