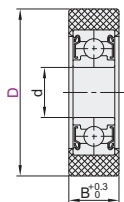


圆柱型

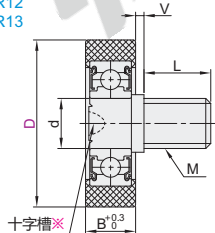
代码	类型	轴承材质		衬层材质	轴材质
		国标	相当		
BKR01	无螺纹型	9Gr18Mo	SUS440C	聚脲脲	
BKR02		GCr15	SUJ2		
BKR11	外螺纹型	9Gr18Mo	SUS440C	防静电聚脲脲	SUS303
BKR12		GCr15	SUJ2		
BKR21	内六角	9Gr18Mo	SUS440C		
BKR22	外螺纹型	GCr15	SUJ2	聚脲脲	
BKR32	长螺纹型				

特点：轴承外圆包覆可承受重载的树脂。采用面接触方式进行导向、传送。

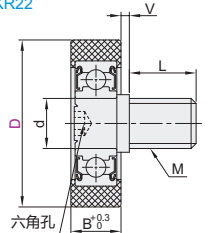
无螺纹型
BKR01
BKR02



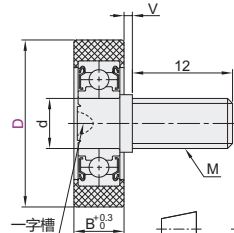
外螺纹型
BKR11
BKR12
BKR13



内六角外螺纹型
BKR21
BKR22



长螺纹型
BKR32



※仅不锈钢型有十字槽及肩颈避让槽。

视角标准：第一视角



轴承精度 JIS B 1514 6级

型号		d	B	M	L	V	六角孔 H	使用轴承	容许负载 N
代码	D								
	13	4	5	4	5		1.5	L-1040ZZ	29
14									
BKR01	16	5	5	4	5			BAF695ZZ	
BKR02	18								
BKR11	19	6	6			1	2.5	BAF696ZZ	78
BKR12	20								
BKR13	22	8	8	6	8		5	BAF608ZZ	175
BKR21	24								
BKR22	26	8	9				6	BAY6200ZZ	245
BKR32	30								
	35	10	12	8	12	2			
	40								
	45								
	50								

EX Example 使用示例

工程塑料轴承与杆机构接触，满足对静音的要求。一般情况下使用在机电设备、健身器材、食品机械、家具及装潢建材等。



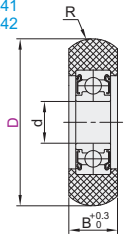
关节轴承 E7

圆弧型

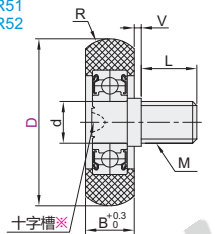
代码	类型	轴承材质		衬层材质	轴材质
		国标	相当		
BKR41	无螺纹型	9Gr18Mo	SUS440C		
BKR42		GCr15	SUJ2		
BKR51	外螺纹型	9Gr18Mo	SUS440C	聚脲脲	SUS303
BKR52		GCr15	SUJ2		
BKR62	内六角外螺纹型				
BKR72	长螺纹型				

特点：能承受重载的树脂制轴承。采用面接触方式进行导向、传送。

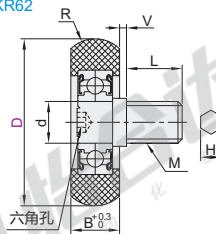
无螺纹型
BKR41
BKR42



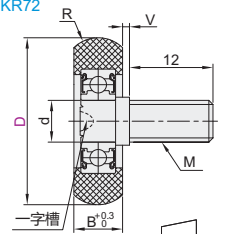
外螺纹型
BKR51
BKR52



内六角外螺纹型
BKR62



长螺纹型
BKR72



※仅不锈钢型有十字槽及肩颈避让槽。

视角标准：第一视角



轴承精度 JIS B 1514 6级

型号		d	R	B	M	L	V	六角孔 H	使用轴承	容许负载 N
代码	D									
	19	6	5	6	6	8	1	2.5	BAF696ZZ	78
20										
BKR41	22	8	9					5	BAF608ZZ	175
BKR42	24									
BKR51	30	10	6	12	8	12	2	6	BAY6200ZZ	245
BKR52	35									
BKR62	40									
BKR72	45									
	50									

请按图示订货

圆弧型		型号	d
代码	D		
BKR41	19	6	
BKR42	20		

未税价(元)

BKR41—D19		优惠价	交货期
数量	1~9	10~	5
价格	100%	另行报价	