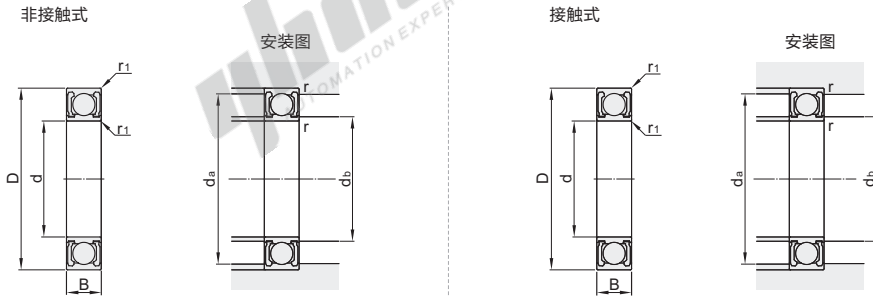


微型深沟球轴承

带橡胶密封圈型 · 非接触式/接触式 进口型

代码	类型	轴承类型 代码	轴承精度	后置代码		轴承材质		密封圈 材质
				双面带橡胶 密封圈	2RZ(非接触式) 2RS(接触式)	国标	相当	
BAG...-J	进口型	6	JIS B 1514 6级			GCr15	SUJ2	丁腈橡胶



❶ 不承诺品牌。

视角标准：第一视角

代码	型号		d	D	B	r ₁ (min)	基本额定负载		容许转速 rpm (参考)	安装尺寸			重量 (g) (参考)
	轴承型号						Cr(动) N	Cor(静) N		d _b (min)	d _a (max)	r (max)	
	非接触式	接触式											
BAG...-J	—	693-2RS	3	8	4	0.15	560	179	30000	4.2	6.8	0.15	0.83
		623-2RS	10	630			210	25000	8.8				1.66
	—	694-2RS	3	11	4	0.15	960	345	24000	5.2	9.8	0.15	1.75
		604-2RS	12	957			345	24000	10.4				2.29
	—	624-2RZ	4	12	5	0.2	1300	485	20000	5.6	11.4	0.2	3.04
		695-2RS	13	1080			430	40000	12.4				2.5
	—	605-2RS	5	14	4	0.2	1330	505	38000	6.6	12.4	0.2	3.48
		625-2RS	16	1730			670	32000	7				14
	—	696-2RZ	6	15	5	0.2	1350	530	36000	7.6	13.4	0.2	3.72
		606-2RS	17	2260			835	34000	8				15
	—	626-2RS	7	17	6	0.3	2340	885	30000	8	17	0.3	7.94
		698-2RS	19	1990			865	30000	17				0.3
	—	608-2RS	8	22	7	0.3	3530	1400	17000	10	20	0.3	12
		628-2RS	24	4000			1590	14000	22				20

❶ 1Kg=9.81N

关节轴承

E7

代码	型号		d
	轴承型号		
	非接触式	接触式	
BAG...-J	—	645-2RS 605-2RS	3

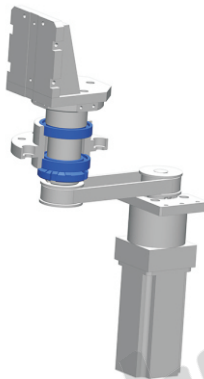
BAG695-2RS-J

● 优惠价
数量 1~9 10~
价格 100% 另行报价

未税价(元)

交货期
5

EX Example 使用示例



❶ 深沟球轴承在丝杆传动之间起到支撑和传动的作用，实现工件的运输，主要应用于3C，非标设备等行业。

怡合达
AUTOMATION EXPERT 自动化专家