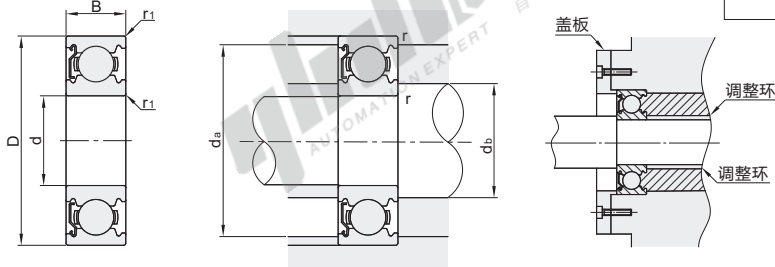


# 深沟球轴承

## 一面带防尘盖式 进口型



① 出厂前未封入润滑脂，请在使用前封入。

型号		d	D	B	r1 (min)	基本额定负载		容许转速 rpm (参考)	安装尺寸				重量 (g) (参考)
代码	轴承型号					Cr(动) KN	Co(静) KN		da (min)	da (max)	da (max)	r (max)	
BAU...-J	6000Z	10	26	8	0.3	4.55	1.97	30000	12	13	24	0.3	18
	6200Z		30	9	0.6	5.1	2.39	24000	16	26	0.6	32	
	6300Z	35	11	0.6	8.1	3.45	22000	14	16.5	31	0.6	52	
	6001Z	12	28	8	0.3	5.1	2.37	28000	16	15.5	26	0.3	22
	6201Z		32	10	0.6	6.8	3.05	22000		17	28	0.6	37
	6301Z	37	12	1	9.7	4.2	20000	17	18	32	1	60	
	6002Z	15	32	9	0.3	5.6	2.83	24000	19	19	30	0.3	31
	6202Z		35	11	0.6	7.65	3.75	20000		20.5	31	0.6	45
	6302Z	17	42	13	1	11.4	5.45	17000	20	22.5	37	1	83
	6003Z		35	10	0.3	6	3.25	22000	19	21.5	33	0.3	41
	6203Z		40	12	0.6	9.55	4.8	17000	21	23.5	36	0.6	67
	6303Z	20	47	14	1	13.6	6.65	15000	22		42	1	113
	6004Z		42	12	0.6	9.4	5	18000	24	25.5	38	0.6	68
	6204Z	25	47	14	1	12.8	6.6	15000	25	26.5	42	1	107
	6304Z		52	15	1.1	15.9	7.9	14000	26.5	28	45.5	1	145
	6005Z		47	12	0.6	10.1	5.85	15000	29	30	43	0.6	79
	6205Z	30	52	15	1	14	7.85	13000	30	32	47		129
	6305Z		62	17	1.1	20.6	11.2	11000	31.5	36	55.5		235
	6006Z	35	55	13	1	13.2	8.3	13000	35	36.5	50		116
	6206Z		62	16	1	19.5	11.3	11000		38.5	57	1	199
	6306Z	40	72	19	1.1	26.7	15	9500	36.5	42.5	65.5		345
	6007Z		62	14	1	16	10.3	11000	40	41.5	57		151
	6207Z	45	72	17	1.1	25.7	15.3	9500	41.5	44.5	65.5		284
	6307Z		80	21	1.5	33.5	19.2	8500	43	47	72	1.5	464
6008Z	50	68	15	1	16.8	11.5	10000	45	47.5	63		190	
6208Z		80	18	1.1	29.1	17.9	8500	46.5	50.5	73.5	1	366	
6308Z	55	90	23	1.5	40.5	24	7500	48	53	82	1.5	636	
6009Z		75	16	1	20.9	15.2	9000	50	53.5	70		241	
6209Z	60	85	19	1.1	31.5	20.4	7500	51.5	55.5	78.5	1	420	
6309Z		100	25	1.5	53	32	6700	53	61.5	92	1.5	829	
6010Z	65	80	16	1	21.8	16.6	8500	55	58.5	75		261	
6210Z		90	20	1.1	35	23.2	7100	56.5	60	83.5	1	459	
6310Z	110	27	2.0	62	38.5	6000	59	68	101	2	1060		

① 1Kg=9.81N



型号		d	D
代码	轴承型号		
	6000Z	10	26
BAU...-J	6200Z	10	30
	6300Z	10	35

BAU6000Z-J



优惠价	
数量	1~9 10~
价格	100% 另行报价



- 总目录
- 目录使用说明
- 螺钉
- 螺栓
- 螺柱
- 铆接类
- 组合件
- 螺母
- 垫圈
- 挡圈
- 树脂类
- 带挡块螺钉
- 柱塞
- 紧固件进口专区
- 紧固件专用配件
- 经济型轴承
- 标准型轴承
- 进口型轴承
- 品牌轴承
- 带座轴承
- 吊环
- 索具
- 电子焊接工具
- 手动工具
- 电动工具
- 气动工具
- 储存工具
- 量具
- 刀具
- 技术资料