

代码	类型		材质		
			国标	相当	
BPN01	进口型	带油孔型	圆柱型	GCr15	SUJ2
BPN02			9Cr18	SUS440C	
BPN21			GCr15	SUJ2	
BPN22			球面型	9Cr18	SUS440C

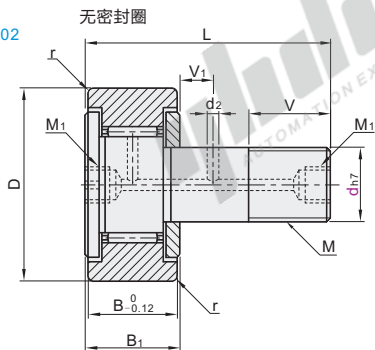
圆柱型D公差：

D	公差
16	$0_{-0.008}^0$
19~30	$0_{-0.009}^0$
32~47	$0_{-0.011}^0$
52~80	$0_{-0.013}^0$
85~90	$0_{-0.015}^0$

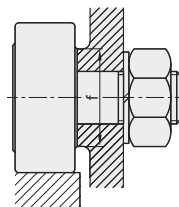
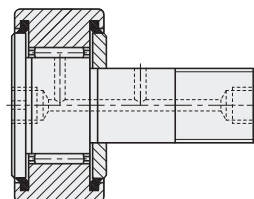
球面型D公差： $0_{-0.05}^0$



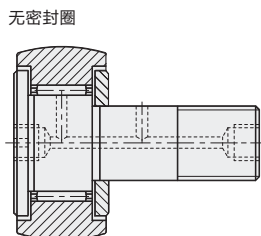
圆柱型
BPN01/02



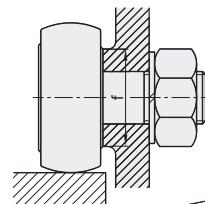
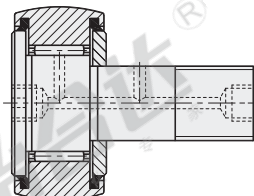
带密封圈



球面型
BPN21/22



带密封圈



R500(d6~d18)
R1000(d20~d30)

R500(d6~d18)
R1000(d20~d30)

视角标准：第一视角

代码	型号	密封圈	D	M×螺距	V	B	B ₁	L	M ₁	d ₂	V ₁	r	f(min)	
圆柱型 BPN01	6	PP (带密封圈)	16	M6×1.0	9	11	12	28	M6×0.75	3	6	0.5	11	
	8		19	M8×1.25	11	12	32	13						
	10		22	M10×1.25	13	12	13	36					15	
	12		26		14	14	15	40					20	
	BPN02		16	35	M16×1.5	18	18	19.5					52	24
	18		40	M18×1.5	20	20	21.5	58					26	
球面型 BPN21	20	— (无密封圈)	52	M20×1.5	22	24	25.5	66	PT1/8	4	9	1.5	36	
	24A		47		25	29	30.5	80					40	
	24		62		M24×1.5	25	29	30.5					80	40
	30A		72			25	29	30.5					80	40
	30		80		M30×1.5	32	35	37					100	46
	30A		85			32	35	37					100	46
30B	90	32	35	37	100	46								

d6~d10只有在顶部加工润滑油孔。

代码	型号	基本额定负荷				最大容许负荷 Fo(kN)	轨迹表面负荷容量		极限转速		重量		
		带保持架 C(kN)	Co(kN)	全滚针 C(kN)	全滚针 Co(kN)		圆柱型外圈 kN	球面型外圈 kN	带保持架 min ⁻¹	全滚针 min ⁻¹	带保持架 g	全滚针 g	
圆柱型 BPN01	6	3.59	3.58	6.94	8.5	2.11	3.43	1.08	25000	11000	18.5	19	
	8	4.17	4.65	8.13	11.2	4.73	4.02	1.37	20000	8700	28.5	29	
	10	5.33	6.78	9.42	14.3	5.81	4.7	1.67	17000	7200	45	46	
	12						5.49	2.06			60	61	
	BPN02	16	7.87	9.79	13.4	19.8	9.37	7.06	2.45	14000	5800	95	97
	12A	7.87	9.79	13.4	19.8	9.37	7.45	2.74	14000	5800	105	107	
18	12	18.3	20.6	37.6	17.3	11.2	3.14	10000	4500	170	173		
球面型 BPN21	20	14.7	25.2	25.2	51.3	26.1	14.4	3.72	8500	3800	250	255	
	24A	20.7	34.8	33.2	64.8	32.1	23.2	8.23	7000	3400	460	465	
	24	20.7	34.8	33.2	64.8	32.1	21	7.15			3400	385	390
	30A	30.6	53.2	46.7	92.9	49.5	34.2	10.5	6500	2900	815	820	
	30	30.6	53.2	46.7	92.9	49.5	39.8	12.9			2900	1140	1140
	30A	45.4	87.6	67.6	145	73.7	52.6	14.9	5000	2300	1870	1870	
30B	45.4	87.6	67.6	145	73.7	56	16.1	2300			2030	2030	
	30B						59.3	17.3			2220	2220	

上表中极限转速数值适用于无密封圈、润滑油润滑的型号。采用油润滑的型号容许使用上限为上述数值的130%；带密封圈的型号容许使用上限为上述数值的70%。



代码	型号	密封圈	D
BPN01	6	PP(带密封圈)	16
BPN02	8	—(无密封圈)	19

BPN01 — d6 — PP



● 优惠价
数量 1~9 10~
价格 100% 另行报价



5

总目录

目录
使用说明

螺钉

螺栓

螺柱

铆接类

组合件

螺母

垫圈

挡圈

树脂类

带挡块
螺钉

柱塞

紧固件
进口专区

紧固件
专用配件

经济型
轴承

标准型
轴承

进口型
轴承

品牌轴承

带座轴承

吊环

索具

电子焊接
工具

手动工具

电动工具

气动工具

储存工具

量具

刀具

技术资料