

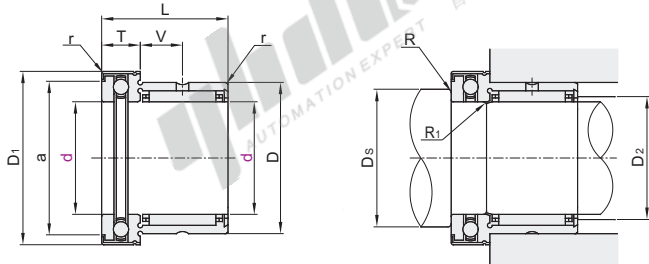
# 无内圈 进口型

# 滚针和推力球组合 滚针和推力圆柱滚子组合

代码	类型	后置代码	材质		
			国标	相当	
NKX...Z-J	滚针和推力球组合	进口型	Z(带外罩)	GCr15	SUJ2
NKXR...Z-J	滚针和推力圆柱滚子组合				

● SUJ2相当于GCr15(GB/T18254-2002)。

### NKX...Z-J

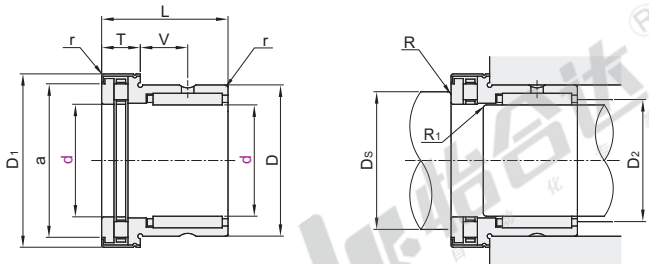


■ 轴承精度 GB/T 307.1 6级  
相当于 JIS B 1514 6级

### 特点

- 推力侧带有防尘罩，可防止灰尘侵入、润滑剂泄漏。
- 由于可同时承受径向负载和轴向负载，因此固定侧轴承部可进行紧凑设计。对于轴向负载，NKXR...Z-J性能更优越。
- 推力轴承部的轴承座需加工成比外径D1大0.5mm以上，这样可以避免承受径向等负荷。

### NKXR...Z-J



视角标准：第一视角

型号	代码	d	D	L	T	r (min)	D1	V	a	基本额定负载(KN)				容许转速 rpm (参考)	安装尺寸				重量 (g) (参考)
										Cr (动)	Cor (静)	Ca (动)	Cpa (静)		Ds (min)	D2 (min)	R (max)	R1 (max)	
NKX...Z-J	10	19					25		19.7	6.2	7.8	10	14	7200	18	12			40.9
	12	21	23			9	27	6.5	21.7	9	11	10.3	15.4	6600	20	14			46
	15	24				0.3	29		23.7	10.7	12.7	10.5	16.8	5700	23	17	0.3		54.6
	17	26	25				31	8	25.7	11.9	15	10.8	18.2	5100	25	19			64.5
	20	30				10	36	10.5	30.7	16.4	23.8	14.3	24.7	4500	29	22			103.5
	25	37					43		37.7	18.8	30.5	19.6	37.5	3600	35	27		0.3	159.5
	30	42	30			11	48	9.5	42.7	22.6	36	20.4	42	3000	40	32			180.8
	35	47				12	53	9	47.7	24.3	41.5	21.2	47	2700	45	37			207
	40	52				13	61	10	55.7	26	47	27	63	2400	52	42	0.6		252.2
	45	58	32				66.5	9	60.5	27.5	53	28	69	2100	57	48			315.8
	50	62	35			14	71.5	10	65.5	38	74	29	75	1900	62	55		0.6	370.8
	60	72	40			17	86.5	12	80.5	42	90	41.5	113	1600	75	68	1	1	542
	70	85				18	96.5	11	86.5	50	92	43	127	1390	85	80			568

■ kgf=N×0.101972

型号	代码	d	D	L	T	r (min)	D1	V	a	基本额定负载(KN)				容许转速 rpm (参考)	安装尺寸				重量 (g) (参考)
										Cr (动)	Cor (静)	Ca (动)	Cpa (静)		Ds (min)	D2 (min)	R (max)	R1 (max)	
NKXR...Z-J	15	24	23			9	29	6.5	23.7	10.7	12.7	14.4	28.5	7800	25	17			52.6
	17	26	25			0.3	31	8	25.7	11.9	15	15.9	33.5	7200	27	19	0.3		62.5
	20	30				10	36	10.5	30.7	16.4	23.8	24.9	53	6000	32	22			97.5
	25	37					43		37.7	18.8	30.5	33.5	76	5100	39	27			152.5
	30	42	30			11	48	9.5	42.7	22.6	36	35.5	86	4500	44	32			173.8
	35	47				12	53	9	47.7	24.3	41.5	39	101	3900	49	37			204
	40	52				13	61	10	55.7	26	47	56	148	3600	56	42	0.6		258.2
	45	58	32				66.5	9	60.6	27.5	53	59	163	3000	61	48			310.8
	50	62	35			14	71.5	10	65.5	38	74	61	177	2800	66	55		0.6	358.8
	60	72	40			17	86.5	12	80.5	47.5	103	64.5	224	2400	82	68	1	1	538

■ kgf=N×0.101972



型号	代码	d	D	L
NKX...Z-J	10	19	23	23
	12	21		
	15	24		



● 优惠价  
数量 1~9 10~  
价格 100% 另行报价



总目录

目录

使用说明

螺钉

螺栓

螺柱

铆接类

组合件

螺母

垫圈

挡圈

树脂类

带挡块

螺钉

柱塞

紧固件

进口专区

紧固件

专用配件

经济型

轴承

标准型

轴承

进口型

轴承

品牌轴承

带座轴承

吊环

索具

电子焊接

工具

手动工具

电动工具

气动工具

储存工具

量具

刀具

技术资料