

# 滚针和推力球组合 滚针和推力圆柱滚子组合

## 带内圈 进口型

- 总目录
- 目录
- 使用说明
- 螺钉
- 螺栓
- 螺柱
- 铆接类
- 组合件
- 螺母
- 垫圈
- 挡圈
- 树脂类
- 带挡块螺钉
- 柱塞
- 紧固件进口专区
- 紧固件专用配件
- 经济型轴承
- 标准型轴承
- 进口型轴承
- 品牌轴承
- 带座轴承
- 吊环
- 索具
- 电子焊接工具
- 手动工具
- 电动工具
- 气动工具
- 储存工具
- 量具
- 刀具
- 技术资料

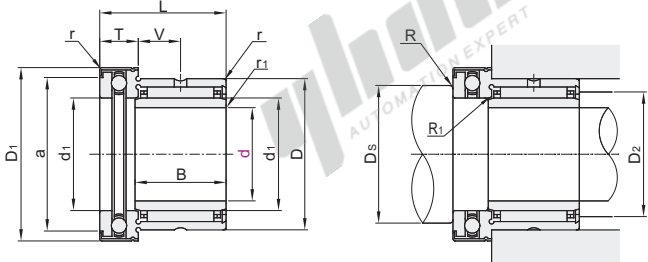
代码	类型	后置代码	材质	
			国标	相当
NKX...Z-IR-J	滚针和推力球组合	进口型	IR(带内圈)	GCr15 SUJ2
NKXR...Z-IR-J	滚针和推力圆柱滚子组合			

● SUJ2相当于GCr15(GB/T18254-2002)。



轴承精度 GB/T 307.1 6级  
相当于 JIS B 1514 6级

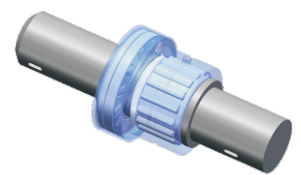
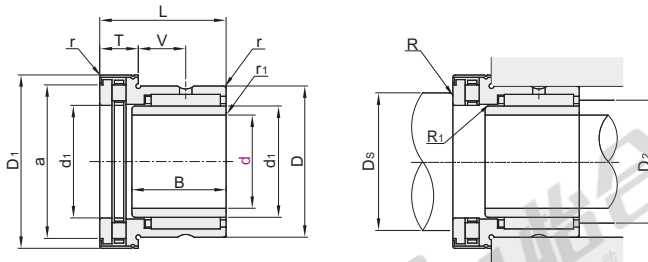
### NKX...Z-IR-J



### 特点

- 推力侧带有防尘罩，可防止灰尘侵入、润滑剂泄漏。
- 由于可同时承受径向负载和轴向负载，因此固定侧轴承部可进行紧凑设计。对于轴向负载，NKXR...Z-IR-J性能更优越。
- 推力轴承部的轴承座需加工成比外径D<sub>1</sub>大0.5mm以上，这样可以避免承受径向等负荷。

### NKXR...Z-IR-J



视角标准：第一视角

型号	D	B	L	T	r (min)	r <sub>1</sub> (min)	d <sub>1</sub>	D <sub>1</sub>	V	a	基本额定负载(KN)				容许转速 rpm (参考)	安装尺寸				重量 (g) (参考)
											径向		轴向			D <sub>s</sub> (min)	D <sub>2</sub> (min)	R (max)	R <sub>1</sub> (max)	
											Cr (动)	Cor (静)	Ca (动)	Cpa (静)						
NKX...Z-IR-J	7	19					10	25		19.7	6.2	7.8	10	14	7200	18	9			40.9
	9	21	16	23			12	27	6.5	21.7	9	11	10.3	15.4	6600	20	11			46
	12	24			9	0.3	15	29		23.7	10.7	12.7	10.5	16.8	5700	23	14	0.3		54.6
	14	26	17	25			17	31	8.0	25.7	11.9	15	10.8	18.2	5100	25	16			64.5
	17	30			10		20	36	10.5	30.7	16.4	23.8	14.3	24.7	4500	29	19			103.5
	20	37				0.3	25	43		37.7	18.8	30.5	19.6	37.5	3600	35	22		0.3	159.5
	25	42		30	11		30	48	9.5	42.7	22.6	36	20.4	42	3000	40	27			180.8
	30	47	20		12		35	53	9.0	47.7	24.3	41.5	21.2	47	2700	45	32			207
	35	52			13	0.6	40	61	10	55.7	26	47	27	63	2400	52	37		0.6	252.2
	40	58		32	14		45	66.5	9	60.5	27.5	53	28	69	2100	57	42			315.8
	45	62	25	35	14	0.6	50	71.5	10	65.5	38	74	29	75	1900	62	48		0.6	370.8
	50	72	25	40	17	1	60	86.5	12	80.5	42	90	41.5	113	1600	75	55			542
60	85	26	40	18	1	70	96.5	11	86.5	56	120	43.1	101	1200	85	68	1	1	801	

kgf=N×0.101972

型号	D	B	L	T	r (min)	r <sub>1</sub> (min)	d <sub>1</sub>	D <sub>1</sub>	V	a	基本额定负载(KN)				容许转速 rpm (参考)	安装尺寸				重量 (g) (参考)
											径向		轴向			D <sub>s</sub> (min)	D <sub>2</sub> (min)	R (max)	R <sub>1</sub> (max)	
											Cr (动)	Cor (静)	Ca (动)	Cpa (静)						
NKXR...Z-IR-J	12	24	16	23			15	29	6.5	23.7	10.7	12.7	14.4	28.5	7800	25	14			52.6
	14	26	17	25	9	0.3	17	31	8	25.7	11.9	15	15.9	33.5	7200	27	16	0.3		62.5
	17	30			10		20	36	10.5	30.7	16.4	23.8	24.9	53	6000	32	19			97.5
	20	37				0.3	25	43		37.7	18.8	30.5	33.5	76	5100	39	22			152.5
	25	42		30	11		30	48	9.5	42.7	22.6	36	35.5	86	4500	44	27		0.3	173.8
	30	47	20		12		35	53	9	47.7	24.3	41.5	39	101	3900	49	32			204
	35	52			13	0.6	40	61	10	55.7	26	47	56	148	3600	56	37		0.6	258.2
	40	58		32	14		45	66.5	9	60.6	27.5	53	59	163	3000	61	42			310.8
	45	62	25	35	14	0.6	50	71.5	10	65.5	38	74	61	177	2800	66	48		0.6	358.8
	50	72	25.5	40	17	1	60	86.5	12	80.5	47.5	103	64.6	224	1600	82	59	1	1	703

kgf=N×0.101972

请按图示订货

型号		D
代码	d	
NKX...Z-IR-J	19	19
	21	21
	24	24

NKX7Z-IR-J

优惠价

数量	1~9	10~
价格	100%	另行报价

未税价(元)

交货期

5