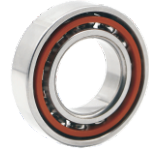


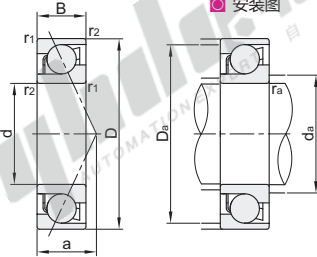
# 单列角接触球轴承

不配对

品牌	轴承类型 代码	轴承精度	后置代码	轴承材质		接触角(°)
				国标	相当	
HRB	7	P6	未标注: 内圈引导树脂保持架 TA: 外圈引导树脂保持架	GCr15	SUJ2	C: 15° AC: 25°
		P5				
		P4				



出厂前未封入润滑脂, 请在使用前封入。



安装图

视角标准: 第一视角

型号			d	D	B	r1 (min)	r2 (min)	额定载荷(KN)		极限转速(r/min)		作用点 a	安装尺寸			重量 (kg) 参考
P6精度	P5精度	P4精度						Cr(动)	Cor(静)	脂润滑	油润滑		da (min)	Da (max)	ra (max)	
7000C-HRB	—	7000C/P4-HRB	10	26	8	0.3	0.15	5	2.21	56000	75000	6	12	24	0.3	0.02
7000AC-HRB	7000AC/P5-HRB	7000AC/P4-HRB						4.72	2.14	50000	67000					
—	7000ACTA/P5-HRB	—	10	26	8	0.3	0.1	5.11	2.41	56000	85000	6	12	24	0.3	0.02
—	—	7000CTA/P4-HRB						5.38	2.49	67000	100000					
7200AC-HRB	7200AC/P5-HRB	7200AC/P4-HRB	10	30	9	0.6	0.15	5.23	2.54	43000	56000	9	15	25	0.6	0.03
7200C-HRB	7200C/P5-HRB	7200C/P4-HRB						5.49	2.64	48000	63000					
—	7200ACTA/P5-HRB	—	10	30	9	0.6	0.3	5.59	2.82	53000	80000	9	15	25	0.6	0.03
7001C-HRB	—	—						5.49	2.81	48000	63000					
7001AC-HRB	7001AC/P5-HRB	7001AC/P4-HRB	12	28	8	0.3	0.15	5.23	2.64	45000	60000	9	14	26	0.3	0.02
—	—	7001CTA/P4-HRB						5.18	2.93	60000	90000					
—	7001ACTA/P5-HRB	7001ACTA/P4-HRB	12	28	8	0.3	0.1	5.59	2.81	53000	80000	9	14	26	0.3	0.02
7201AC-HRB	7201AC/P5-HRB	7201AC/P4-HRB						7.02	3.31	40000	53000					
7201C-HRB	7201C/P5-HRB	—	12	32	10	0.6	0.3	7.28	3.42	45000	60000	8	27	0.6	0.04	
—	7201ACTA/P5-HRB	—						7.66	3.73	48000	70000					
—	—	7201CTA/P4-HRB	12	28	7	0.1	0.1	7.93	3.84	53000	80000	8	17	26	0.3	0.02
7002AC-HRB	7002AC/P5-HRB	7002AC/P4-HRB						4.54	2.53	50000	75000					
7002C-HRB	7002C/P5-HRB	7002C/P4-HRB	15	32	9	0.3	0.15	4.76	2.64	56000	85000	6	17	26	0.3	0.03
—	—	7002CTA/P4-HRB						5.99	3.24	38000	50000					
—	7002ACTA/P5-HRB	7002ACTA/P4-HRB	15	32	9	0.3	0.1	6.25	3.39	43000	56000	8	30	0.6	0.04	
7202AC-HRB	7202AC/P5-HRB	—						6.62	3.7	50000	75000					
7202C-HRB	7202C/P5-HRB	7202C/P4-HRB	15	35	11	0.6	0.15	6.33	3.53	45000	67000	10	20	0.6	0.05	
—	7202ACTA/P5-HRB	—						7.77	4.03	34000	45000					
—	—	7202CTA/P4-HRB	15	35	11	0.6	0.3	8.03	4.11	38000	50000	9	20	0.6	0.04	
7003AC-HRB	7003AC/P5-HRB	7003AC/P4-HRB						8.89	4.92	43000	63000					
7003C-HRB	7003C/P5-HRB	7003C/P4-HRB	17	30	7	0.1	0.1	9.26	5.03	48000	70000	9	28	0.6	0.02	
—	—	71903ACTA/P4-HRB						4.76	2.8	45000	67000					
—	71903CTA/P4-HRB	—	17	35	10	0.3	0.15	6.89	3.82	34000	45000	11	19	33	0.3	0.04
7003AC-HRB	7003AC/P5-HRB	7003AC/P4-HRB						7.27	4	38000	50000					
7003C-HRB	7003C/P5-HRB	7003CTA/P4-HRB	17	35	10	0.3	0.1	7.63	4.37	48000	70000	9	23	41	1	0.11
—	7003ACTA/P5-HRB	7003ACTA/P4-HRB						7.31	4.17	40000	60000					
7203AC-HRB	7203AC/P5-HRB	7203AC/P4-HRB	17	40	12	0.6	0.3	10.5	5.64	30000	40000	13	22	35	0.6	0.06
7203C-HRB	7203C/P5-HRB	7203C/P4-HRB						10.9	5.87	34000	45000					
—	—	7203CTA/P4-HRB	17	40	12	0.6	0.3	11.6	6.16	43000	63000	10	22	35	0.6	0.06
—	7203ACTA/P5-HRB	7203ACTA/P4-HRB						11.1	6.21	28000	56000					
7303AC-HRB	—	—	17	47	14	1	0.6	15.3	8.05	28000	37000	14.5	23	41	1	0.11
7303C-HRB	—	—						15.7	8.3	29000	39000					
—	—	71904ACTA/P4-HRB	20	37	9	0.3	0.15	5.72	4.37	38000	56000	11	22	35	0.3	0.04
7004AC-HRB	7004AC/P5-HRB	7004AC/P4-HRB						9.95	5.74	28000	38000					
7004C-HRB	7004C/P5-HRB	7004C/P4-HRB	20	42	12	0.6	0.3	10.5	6.02	32000	43000	10	25	37	0.6	0.07
—	—	7004CTA/P4-HRB						11.1	6.56	38000	56000					
—	7004ACTA/P5-HRB	7004ACTA/P4-HRB	20	42	12	0.6	0.3	10.3	6.26	34000	50000	13	25	37	0.6	0.07
7204AC-HRB	—	—						14.7	8.19	28000	38000					
7204AC-HRB	7204AC/P5-HRB	7204AC/P4-HRB	20	47	14	1	0.6	14	7.84	24000	34000	12	26	41	1	0.1
—	—	7204CTA/P4-HRB						15.6	9.01	36000	53000					
—	7204ACTA/P5-HRB	7204ACTA/P4-HRB	20	47	14	1	0.3	15	8.63	32000	48000	15	26	41	1	0.1
7304AC-HRB	—	—						17.9	9.62	25000	33000					
7304C-HRB	—	—	20	52	15	1.1	0.6	18.6	9.95	28000	37000	12.5	27	45	0.14	
—	—	—						7.83	5.37	32000	48000					
—	—	71905ACTA/P4-HRB	25	42	9	0.3	0.15	8.26	5.55	36000	53000	9	27	40	0.3	0.04
7005C-HRB	—	—						11.7	7.44	26000	36000					
7005AC-HRB	7005AC/P5-HRB	7005AC/P4-HRB	25	47	12	0.6	0.3	11.1	7.08	22000	32000	15	30	42	0.6	0.08
—	—	7005CTA/P4-HRB						12.3	8.02	34000	50000					
—	7005ACTA/P5-HRB	7005ACTA/P4-HRB	25	47	12	0.6	0.3	11.6	7.62	28000	43000	15	30	42	0.6	0.08
7205AC-HRB	7205AC/P5-HRB	7205AC/P4-HRB						15.9	9.8	20000	30000					
7205C-HRB	7205C/P5-HRB	7205C/P4-HRB	25	52	15	1	0.6	16.6	10.3	24000	34000	14	31	46	0.13	
—	—	7205CTA/P4-HRB						17.6	11.1	30000	45000					
7205ACTA-HRB	7205ACTA/P5-HRB	7205ACTA/P4-HRB	25	52	15	1	0.3	16.8	10.6	26000	40000	17	31	46	0.13	
7305AC-HRB	7305AC/P5-HRB	7305AC/P4-HRB						27	15.6	20000	27000					
7305C-HRB	7305C/P5-HRB	—	25	62	17	1.1	0.6	28	16.1	22000	29000	18.5	32	55	1	0.23
—	—	—						8.49	6.12	26000	40000					
7006AC-HRB	7006AC/P5-HRB	—	30	47	9	0.3	0.15	14.3	9.84	19000	28000	17	32	45	1	0.05
7006C-HRB	7006C/P5-HRB	7006C/P4-HRB						15.2	10.3	20000	30000					
—	—	7006CTA/P4-HRB	30	55	13	1	0.3	15.9	11	28000	43000	12	36	49	0.11	
7006ACTA-HRB	7006ACTA/P5-HRB	7006ACTA/P4-HRB						15.1	10.5	24000	38000					

1Kg=9.81N

# 单列角接触球轴承

← 不配对

型号			d	D	B	r <sub>1</sub> (min)	r <sub>2</sub> (min)	额定载荷(KN)		极限转速(r/min)		作用点 a	安装尺寸			重量 (kg) 参考	
P6精度	P5精度	P4精度						Cr(动)	Cor(静)	脂润滑	油润滑		d <sub>a</sub> (min)	D <sub>a</sub> (max)	r <sub>a</sub> (max)		
7206AC-HRB	—	7206AC/P4-HRB	30	62	16	1	0.6	22.1	14.1	17000	24000	19	36	56	1	0.2	
7206C-HRB	7206C/P5-HRB	7206C/P4-HRB						23	14.8	19000	28000						14
—	7206ACTA/P5-HRB	7206ACTA/P4-HRB						23.3	15.3	20000	34000						19
—	7206CTA/P5-HRB	7206CTA/P4-HRB						24.3	16	34000	38000						14
7306AC-HRB	7306AC/P5-HRB	—	30	72	19	1.1	0.6	30.9	19.4	17000	23000	21	37	65	1.1	0.35	
7306C-HRB	7306C/P5-HRB	7306C/P4-HRB						32.2	20.2	18000	24500						16
—	—	71907ACTA/P4-HRB	35	55	10	0.6	0.15	10.3	8.09	22000	36000	16	40	50	0.6	0.08	
—	—	7007C/P4-HRB						19.1	13.7	18000	26000						14
7007AC-HRB	7007AC/P5-HRB	7007AC/P4-HRB	35	62	14	1	0.3	18.2	13.1	17000	24000	19	41	56	1	0.15	
—	—	7007CTA/P4-HRB						20	13.9	22000	36000						14
—	7007ACTA/P5-HRB	7007ACTA/P4-HRB						19	16	19000	32000						19
7207AC-HRB	7207AC/P5-HRB	7207AC/P4-HRB						29.1	19.2	16000	22000						21
7207C-HRB	7207C/P5-HRB	7207C/P4-HRB	35	72	17	1.1	0.6	30.3	20.1	17000	24000	16	42	65	1.1	0.28	
—	—	7207CTA/P4-HRB						32.1	21.8	20000	34000						21
—	7207ACTA/P5-HRB	7207ACTA/P4-HRB						30.7	20.8	18000	30000						21
—	7307AC/P5-HRB	—						38.9	24.9	16000	21000						24
—	—	71908ACTA/P4-HRB	40	62	12	0.6	0.15	13.7	11.1	18000	30000	18	45	57	0.6	0.11	
7008AC-HRB	7008AC/P5-HRB	7008AC/P4-HRB						18.7	14.2	15000	20000						20
7008C-HRB	7008C/P5-HRB	7008C/P4-HRB	40	68	15	1	0.3	19.8	15	17000	24000	15	46	68	1	0.19	
—	7008ACTA/P5-HRB	7008ACTA/P4-HRB						19.4	15.1	18000	30000						20
—	7008CTA/P5-HRB	7008CTA/P4-HRB						20.3	16	19000	32000						15
7208C-HRB	—	7208C/P4-HRB						32	22.5	16000	22000						17
7208AC-HRB	7208AC/P5-HRB	7208AC/P4-HRB	40	80	18	1.1	0.6	30.6	21.5	14000	29000	17	47	73	1.1	0.34	
—	7208CTA/P5-HRB	7208CTA/P4-HRB						33.7	24.2	18000	30000						17
7208ACTA-HRB	7208ACTA/P5-HRB	7208ACTA/P4-HRB						32.1	23.2	16000	26000						23
7308C-HRB	—	—						52.4	35.4	14000	19000						20
7308AC-HRB	7308AC/P5-HRB	—	45	90	23	1.5	0.6	50.3	31	13500	18000	27	49	81	1.5	0.64	
—	—	71909CTA/P4-HRB						16.5	14.1	19000	32000						14
7009AC-HRB	7009AC/P5-HRB	7009AC/P4-HRB						23.1	18.3	14000	19000						22
7009C-HRB	7009C/P5-HRB	7009C/P4-HRB						24.3	19.3	16000	22000						16
—	7009ACTA/P5-HRB	7009ACTA/P4-HRB	45	75	16	1	0.3	23.9	19.4	16000	26000	22	51	69	1	0.24	
—	7009CTA/P5-HRB	7009CTA/P4-HRB						25.4	20.4	18000	30000						16
7209AC-HRB	7209AC/P5-HRB	7209AC/P4-HRB						34.6	24.7	12000	17000						25
7209C-HRB	7209C/P5-HRB	7209C/P4-HRB						36.3	25.8	15000	20000						18
—	7209ACTA/P5-HRB	7209ACTA/P4-HRB	45	85	19	1.1	0.6	36.3	26.6	15000	24000	25	52	78	1	0.42	
—	7209CTA/P5-HRB	7209CTA/P4-HRB						38.1	27.8	17000	28000						18
7309AC-HRB	7309AC/P5-HRB	—						60.3	42.1	12000	16000						29
7309C-HRB	7309C/P5-HRB	—						62.8	43.3	13000	17000						22
—	—	71910ACTA/P4-HRB	50	72	12	0.6	0.15	16	14.2	16000	26000	20	55	67	0.3	0.13	
7010AC-HRB	7010AC/P5-HRB	7010AC/P4-HRB						16.9	14.9	17000	28000						14
7010C-HRB	7010C/P5-HRB	7010C/P4-HRB						23.7	19.7	12000	17000						23
—	7010ACTA/P5-HRB	7010ACTA/P4-HRB						25	20.7	15000	20000						17
—	7010CTA/P5-HRB	7010CTA/P4-HRB	50	80	16	1	0.3	24.6	20.8	14000	24000	23	56	74	1	0.26	
7210AC-HRB	7210AC/P5-HRB	—						25.6	21.8	17000	28000						17
7210C-HRB	7210C/P5-HRB	7210C/P4-HRB						40.8	30.3	11000	16000						27
—	7210ACTA/P5-HRB	7210ACTA/P4-HRB						42.4	31.7	13000	18000						20
—	—	7210CTA/P4-HRB	50	90	20	1.1	0.6	37.4	34	16000	26000	20	57	83	1	0.47	
—	7210CTA/P5-HRB	7210CTA/P4-HRB						42.6	32.5	14000	22000						27
7310AC-HRB	7310AC/P5-HRB	—						70.6	50	11000	14700						32
7310C-HRB	7310C/P5-HRB	—						73.8	52.2	11700	15600						24
—	—	71911ACTA/P4-HRB	55	80	13	1	0.3	21.6	19.4	15000	24000	22	61	74	1	0.17	
7011AC-HRB	7011AC/P5-HRB	7011AC/P4-HRB						30.3	25.7	11000	16000						26
7011C-HRB	7011C/P5-HRB	7011C/P4-HRB						32.1	26.8	13000	18000						19
—	7011ACTA/P5-HRB	7011ACTA/P4-HRB						31.5	27.1	14000	22000						26
—	7011CTA/P5-HRB	7011CTA/P4-HRB	55	90	18	1.1	0.6	33.3	28.3	15000	24000	19	62	83	1	0.39	
7211AC-HRB	7211AC/P5-HRB	7211AC/P4-HRB						50.6	38.2	9500	14000						29
7211C-HRB	7211C/P5-HRB	7211C/P4-HRB						52.9	39.9	11000	16000						21
—	7211CTA/P5-HRB	—						55.4	42.8	14000	22000						29
7211ACTA-HRB	7211ACTA/P5-HRB	7211ACTA/P4-HRB	55	100	21	1.5	0.6	52.9	41	13000	20000	29	64	91	1.5	0.62	
7311AC-HRB	7311AC/P5-HRB	—						91	63.4	10000	13500						35
7311C-HRB	7311C/P5-HRB	—						91.9	65.9	11000	14000						26
—	—	71912ACTA/P4-HRB						22.8	21.5	14000	22000						23
—	—	71912CTA/P4-HRB	60	85	13	1	0.3	23.7	22.7	15000	24000	16	66	79	1	0.19	
7012AC-HRB	7012AC/P5-HRB	7012AC/P4-HRB						34.7	29.5	9500	14000						27
7012C-HRB	7012C/P5-HRB	7012C/P4-HRB						36.3	31	11000	16000						20
—	—	7012CTA/P4-HRB						37.2	32.7	14000	22000						27
7012ACTA-HRB	7012ACTA/P5-HRB	7012ACTA/P4-HRB	60	95	18	1.1	0.6	35.6	31.1	13000	20000	31	67	88	1	0.4	
7212AC-HRB	7212AC/P5-HRB	—						55.8	42.9	9000	13000						31
7212C-HRB	7212C/P5-HRB	7212C/P4-HRB						58.2	45.1	10000	15000						23
—	7212CTA/P5-HRB	—						61	48.3	13000	20000						31
7212ACTA-HRB	7212ACTA/P5-HRB	7212ACTA/P4-HRB	60	110	22	1.5	0.6	58.1	46	11000	18000	31	69	101	1.5	0.79	
7312C-HRB	—	—						105	76.3	9700	13000						28
7312AC-HRB	7312AC/P5-HRB	—						101	73.4	9300	12400						37.5
—	—	71913ACTA/P4-HRB						22.9	22.6	13000	20000						25
—	—	71913CTA/P4-HRB	65	90	13	1	0.3	24.4	24	14000	20000	17	71	84	1	0.2	
7013AC-HRB	7013AC/P5-HRB	7013AC/P4-HRB						38	33.7	9500	14000						28
7013C-HRB	7013C/P5-HRB	7013C/P4-HRB						40	35.4	10000	15000						20
—	—	7013CTA/P4-HRB						41.5	37.2	14000	22000						28
—	7013ACTA/P5-HRB	7013ACTA/P4-HRB	65	100	18	1.1	0.6	39.3	35.5	12000	19000	28	72	93	1	0.43	
7213AC-HRB	7213AC/P5-HRB	—						57.5	47.1	8600	12000						33
7213C-HRB	7213C/P5-HRB	—						60.7	49.4	9500	14000						24
—	7213ACTA/P5-HRB	7213ACTA/P4-HRB						63.4	52.7	12000	19000						33
—	—	7213CTA/P4-HRB	70	120	23	1.5	0.6	60.3	50.3	10000	17000	33	74	111	1.5	1.02	
7313C-HRB	—	—						119	87.9	9000	12000						32
7313AC-HRB	7313AC/P5-HRB	—						114	73.6	8400	11500						40.5
—	7313ACTA/P5-HRB	7313ACTA/P4-HRB						119	87.9	9000	12000						32
—	—	71914ACTA/P4-HRB	70	100	16	1	0.3	28.7	29	13000	20000	19	76	94	1	0.34	
7014AC-HRB	7014AC/P5-HRB	—						45.8	41.1	8500	12000						31

# 单列角接触球轴承

← 不配对

型号			d	D	B	r <sub>1</sub> (min)	r <sub>2</sub> (min)	额定载荷(KN)		极限转速(r/min)		作用点 a	安装尺寸			重量 (kg) 参考
P6精度	P5精度	P4精度						Cr(动)	Cor(静)	脂润滑	油润滑		d <sub>a</sub> (min)	D <sub>a</sub> (max)	r <sub>a</sub> (max)	
7014C-HRB	7014C/P5-HRB	—	110	20	1.1	1.1	0.6	49.9	43.2	9500	14000	22	77	103	1	0.6
—	—	7014ACTA/P4-HRB						47.3	45.5	12000	19000					
—	7014ACTA/P5-HRB	7014ACTA/P4-HRB	70	125	24	1.5	0.6	66.6	63.4	10000	17000	31	79	116	1.5	1.1
7214C-HRB	7214AC/P5-HRB	7214AC/P4-HRB						66.6	63.4	9000	13000					
7214AC-HRB	7214AC/P5-HRB	7214AC/P4-HRB	150	35	2.1	1.1	0.6	63.4	52.2	8000	11000	35	82	138	2	2.63
—	—	—						66	55.7	9500	16000					
7314C-HRB	7314AC/P5-HRB	—	115	20	1.1	0.6	1	133	100	8200	11400	32	108	1	0.63	—
7314AC-HRB	7314AC/P5-HRB	7015AC/P4-HRB						128	96.3	7800	10700					
7015AC-HRB	7015AC/P5-HRB	7015AC/P4-HRB	75	130	25	1.5	0.6	46.8	43.8	8500	12000	32	84	121	1.5	1.18
7015C-HRB	7015C/P5-HRB	7015C/P4-HRB						48.4	46	9500	16000					
7215C-HRB	7215C/P5-HRB	7215C/P4-HRB	160	37	2.1	1.1	1.1	72.7	60.3	8500	12000	26	87	148	2	3.17
7215AC-HRB	7215AC/P5-HRB	7215AC/P4-HRB						72.7	60.3	8500	12000					
7315C-HRB	7315AC/P5-HRB	—	110	16	1	0.3	1.1	146	114	7900	10600	34	86	104	—	0.38
7315AC-HRB	7315AC/P5-HRB	71916ACTA/P4-HRB						139	100	7500	10000					
—	—	71916ACTA/P4-HRB	80	125	22	1.1	0.6	28.7	30.4	9500	16000	46	87	118	1	0.86
7016AC-HRB	7016AC/P5-HRB	7016C/P4-HRB						30.6	32.8	11000	18000					
7016C-HRB	7016C/P5-HRB	7016CTA/P4-HRB	140	26	2	1	1	50.3	46.9	8000	11000	25	90	130	—	1.46
7016ACTA-HRB	7016ACTA/P5-HRB	7016ACTA/P4-HRB						52.1	49.5	8500	12000					
7216AC-HRB	7216AC/P5-HRB	7216AC/P4-HRB	170	39	2.1	1.1	1.1	53.8	52	10000	17000	36	158	—	—	3.74
7216C-HRB	7216C/P5-HRB	7216C/P4-HRB						51.5	49.3	9000	15000					
7316C-HRB	7316C/P5-HRB	—	120	18	—	—	—	85	73.6	7500	10000	39	113	—	—	0.53
7316AC-HRB	7316AC/P5-HRB	71917CTA/P4-HRB						88	75.3	7000	9500					
7017AC-HRB	7017AC/P5-HRB	7017AC/P4-HRB	130	22	1.1	0.6	0.6	55.1	52.9	7500	11000	26	92	123	1	0.89
7017C-HRB	7017C/P5-HRB	7017CTA/P4-HRB						58.1	55.8	8500	12000					
—	7017ACTA/P5-HRB	7017ACTA/P4-HRB	85	150	28	2	1	60.1	58.6	9500	16000	36	95	140	2	1.82
7217AC-HRB	7217AC/P5-HRB	7217AC/P4-HRB						56.9	55.5	8500	14000					
7217C-HRB	7217C/P5-HRB	7217CTA/P4-HRB	180	41	3	1.1	1.1	88	75.3	7000	9500	42	99	166	2.5	4.4
7317C-HRB	7317AC/P5-HRB	—						92.6	78.8	8000	11000					
7317AC-HRB	7317AC/P5-HRB	—	125	18	1.1	0.6	0.6	93	80.3	8000	13000	42	97	118	1	0.56
—	—	71918ACTA/P4-HRB						170	142	7000	9400					
7018AC-HRB	7018AC/P5-HRB	7018AC/P4-HRB	140	24	1.5	—	—	164	137	6700	8900	51.5	118	—	—	—
7018C-HRB	7018C/P5-HRB	—						125	18	1.1	0.6					
—	7018ACTA/P5-HRB	7018ACTA/P4-HRB	90	160	30	2	1	60.8	59.4	7000	9500	39	100	150	2	2.2
7218C-HRB	7218C/P5-HRB	7218C/P4-HRB						64.5	62.7	8000	11000					
7218AC-HRB	7218AC/P5-HRB	7218AC/P4-HRB	190	43	3	1.1	1.1	66.6	65.8	9000	15000	28	99	131	1.5	1.17
7318AC-HRB	7318AC/P5-HRB	—						62.9	62.3	8000	13000					
7318C-HRB	7318C/P5-HRB	—	130	18	1.1	0.6	0.6	117	97.9	7500	10000	32	102	123	1	0.58
—	—	71919ACTA/P4-HRB						112	95.1	6700	9000					
7019AC-HRB	7019AC/P5-HRB	7019AC/P4-HRB	145	24	1.5	—	—	117	102	7500	12000	44	104	176	2.5	5.14
7019C-HRB	7019C/P5-HRB	7019C/P4-HRB						176	152	6300	8400					
7019ACTA-HRB	7019ACTA/P5-HRB	7019ACTA/P4-HRB	95	170	32	2.1	1.1	183	158	6700	8900	40	104	136	1.5	1.2
7219C-HRB	7219C/P5-HRB	7219C/P4-HRB						67.2	66	6700	9000					
7219AC-HRB	7219AC/P5-HRB	7219AC/P4-HRB	200	45	3	—	—	71.1	69.5	7500	10000	28	107	158	2	2.66
7319AC-HRB	7319C/P5-HRB	—						70.9	69.3	8000	13000					
7319C-HRB	7319C/P5-HRB	—	140	20	1.1	0.6	0.6	133	116	7000	9500	34	109	186	2.5	5.94
—	—	71920ACTA/P4-HRB						127	107	6300	8500					
7020C-HRB	7020AC/P5-HRB	—	150	24	1.5	—	—	133	114	7500	12000	47	112	168	2	3.21
7020AC-HRB	7020CTA/P5-HRB	—						244	167	6000	8000					
—	7020ACTA/P5-HRB	7020ACTA/P4-HRB	100	180	34	2.1	1.1	255	174	6400	8500	42	114	201	2.5	7.4
7220AC-HRB	7220AC/P5-HRB	—						139	121	6000	8000					
7220C-HRB	7220C/P5-HRB	—	215	47	3	—	—	150	127	6700	9000	36	114	201	2.5	7.4
7320AC-HRB	7320AC/P5-HRB	—						148	130	7000	11000					
7320C-HRB	7320C/P5-HRB	—	105	160	26	2	1	213	199	5600	7500	60	114	201	2.5	7.4
—	—	7021C/P4-HRB						222	207	5900	7900					
7021AC-HRB	7021AC/P5-HRB	7021AC/P4-HRB	190	36	2.1	1.1	1.1	85.2	87.7	7000	9500	31	115	150	—	1.57
7221AC-HRB	7221AC/P5-HRB	7221ACTA/P4-HRB						80	80.7	6300	8500					
7022C-HRB	7022C/P5-HRB	—	170	28	2	1	1	82.6	84.7	7500	12000	44	117	178	—	1.58
7022AC-HRB	7022AC/P5-HRB	7022AC/P4-HRB						155	137	5600	7500					
7022AC-HRB	7022ACTA/P5-HRB	7022ACTA/P4-HRB	110	200	38	2.1	1.1	92.6	93.7	6700	9000	33	120	160	2	1.98
—	—	—						87.4	88.7	6000	8000					
7222C-HRB	7222AC/P5-HRB	—	240	50	3	—	—	95.7	98.4	7500	12000	33	124	226	2.5	10
7222AC-HRB	7222ACTA/P5-HRB	71924CTA/P4-HRB						89.8	93.1	7000	11000					
7322AC-HRB	7322AC/P5-HRB	—	165	22	1.1	0.6	0.6	176	160	6000	8000	40	127	158	1	1.15
—	—	—						168	153	5300	7000					
7024C-HRB	7024AC/P5-HRB	7024AC/P4-HRB	120	180	28	2	1	176	164	6700	10000	55	122	188	—	4.49
7024AC-HRB	7024ACTA/P5-HRB	7024ACTA/P4-HRB						106	111	6300	8500					
7224C-HRB	7224C/P5-HRB	—	215	40	2.1	1.1	1.1	106	111	6700	10000	49	130	170	2	2.09
7224AC-HRB	7224AC/P5-HRB	—						190	179	5600	7500					
7324AC-HRB	7324AC/P5-HRB	—	260	55	3	—	—	181	169	4800	6300	60	130	203	—	5.38
—	—	—						190	177	6000	9000					
—	—	—	260	55	3	—	—	270	263	4600	6000	116	134	246	2.5	11.8
—	—	—						270	263	4600	6000					

# 单列角接触球轴承

不配对

型号			d	D	B	r1 (min)	r2 (min)	额定载荷(KN)		极限转速(r/min)		作用点 a	安装尺寸			重量 (kg) 参考	
P6精度	P5精度	P4精度						Cr(动)	Cor(静)	脂润滑	油润滑		da (min)	Da (max)	ra (max)		
7026AC-HRB	7026AC/P5-HRB	—	130	200	33	2	1	124	110	5000	6700	55	140	190	2	3.2	
—	7026C/P5-HRB	—						130	116	5600	7500	39				3.26	
—	7026ACTA/P5-HRB	7026ACTA/P4-HRB						125	130	6000	9000	55				3.26	
7226AC-HRB	7226AC/P5-HRB	—	140	230	40	3	1.1	203	176	4500	6000	63	144	216	2.5	6.25	
—	7226ACTA/P5-HRB	—						189	5600	8500	62	6.3					
—	7226ACTA/P5-HRB	—						125	114	4800	6300	58				3.4	
7028AC-HRB	7028AC/P5-HRB	—	140	210	33	2	1	147	158	6700	10000	40	150	200	2	3.35	
—	7028C/P5-HRB	—						142	150	5600	8500	58				3.35	
—	7028ACTA/P5-HRB	7028ACTA/P4-HRB						142	150	5600	8500	58				3.35	
7228AC-HRB	7228AC/P5-HRB	—	150	250	42	3	—	226	188	4200	—	112	154	236	2.5	7.2	
7030AC-HRB	7030AC/P5-HRB	—						143	120	4300	5600	62				213	4.1
—	7030ACTA/P5-HRB	7030ACTA/P4-HRB						159	173	5300	8000	62				213	4.1
7230AC-HRB	7230AC/P5-HRB	—	160	270	45	3	1.1	236	200	3600	5000	120	164	256	2.5	8.12	
7032AC-HRB	7032AC/P5-HRB	—						163	140	4000	5300	66				228	5.1
—	7032ACTA/P5-HRB	—						178	196	5000	7500	66				228	5.04
7232AC-HRB	7232AC/P5-HRB	—	170	290	48	3	—	247	211	2900	4500	129	174	276	2.5	9.2	
7034AC-HRB	7034AC/P5-HRB	—						153	227	2000	2600	71.1				248	7.98
—	7034ACTA/P5-HRB	—						1	199	232	4800	7000				71	124
7038AC-HRB	7038AC/P5-HRB	—	190	290	46	2.1	—	165	263	1800	2400	79	202	278	2	10.7	
—	7038C/P5-HRB	—						234	290	4100	6100	79				9.35	
—	7038ACTA/P5-HRB	—						203	331	1700	2200	85				212	14.9
7040AC-HRB	—	—	200	310	51	—	—	—	—	—	—	—	—	—	—	—	

① 1Kg=9.81N



请按图示订货

型号  
7000C-HRB



未税价(元)

● 优惠价  
数量 1~9 10~  
价格 100% 另行报价



交货期  
7

