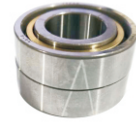


# 双列组合型

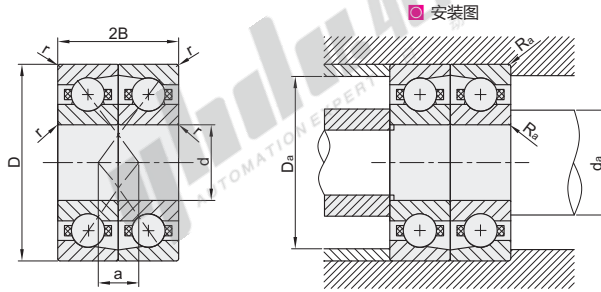
DF面对面配对型

# 角接触球轴承

品牌	轴承类型 代码	轴承精度	后置代码	轴承材质		接触角
				国标	相当	
KOYO	7	JIS B 1514 P0	未标注: 钢板冲压保持架 DF: 面对面配对型	GCr15	SUJ2	未标注: 30° B: 40°



Koyo



视角标准: 第一视角

型号 代码	主要尺寸(mm)				基本额定负载		极限转速(rpm)		a 作用点 (mm)	安装相关尺寸(mm)			重量 (kg) (参考)
	d	D	B	r (min)	Cr(动) KN	Cor(静) KN	脂润滑	油润滑		d <sub>a</sub> (min)	D <sub>a</sub> (max)	R <sub>a</sub> (max)	
7201DF-KOYO	12	32	10	0.6	15.1	7.25	22000	27000	2.7	16.5	27.5	0.6	0.076
7002DF-KOYO	15	35	9	0.3	12.4	6.85	20000	26000	4.6	17.5	29.5	0.3	0.07
7202DF-KOYO			0.6	16.4	8.55	19000	24000	3.7	19.5	30.5	0.6	0.096	
7302DF-KOYO	15	42	13	1	25.4	12.9	16000	20000	4	20.5	36.5	1	0.176
7003DF-KOYO			0.3	13.7	8.25	18000	23000	5.3	19.5	32.5	0.3	0.09	
7203DF-KOYO	17	40	12	0.6	20.6	11	17000	21000	4.8	21.5	35.5	0.6	0.14
7303DF-KOYO			1	19	10.1	12000	17000	12.3	15000	18000	5.1	22.5	41.5
7004DF-KOYO	17	47	14	1	30.3	15.8	14000	17000		5.9	24.5	37.5	0.6
7204DF-KOYO			0.6	20.9	12.2	19000	24000	6.2	24.5	37.5	0.6	0.158	
7304DF-KOYO	20	47	14	1	29.4	16.8	14000	17000	5.9	25.5	41.5	1	0.224
7005DF-KOYO			0.6	22.9	14.8	13000	17000	8.9	29.5				
7205DF-KOYO	25	52	15	1	31.2	19	12000	15000	7.5	30.5	46.5	0.6	0.27
7305DF-KOYO			0.6	28.4	17.4	9200	12000	17.7	30.5				
7006DF-KOYO	25	62	17	1.1	46.5	26.6	8300	11000	19.5	32	55	1	0.486
7206DF-KOYO			0.6	43.3	27.4	10000	13000	11	35.5				
7306DF-KOYO	30	72	19	1.1	61.1	37.8	9200	12000	11	37	65	1	0.724
7007DF-KOYO			0.6	56.1	34.7	6900	9200	24.6	37				
7207DF-KOYO	35	62	14	1	35.5	25.2	9800	12000	14.3	40.5	56.5	0.6	0.34
7307DF-KOYO			0.6	57.1	37.3	8800	11000	14.5	42				
7008DF-KOYO	35	80	21	1.5	71.8	44	8200	10000	12.8	43.5	71.5	1.5	0.95
7208DF-KOYO			1	38.1	29.2	8900	11000	16.3	45.5				
7308DF-KOYO	40	80	18	1.1	68.2	46.7	8000	10000	16.7	47	73	1	0.764
7009DF-KOYO			0.6	62.1	42.7	6000	8000	32.3	47				
7209DF-KOYO	45	90	23	1.5	87.8	54.9	7400	9200	14.5	48.5	81.5	1.5	1.31
7309DF-KOYO			1	80.6	50.5	5500	7400	31.5	48.5				
7010DF-KOYO	45	85	16	1	45.2	35.4	8000	10000	18.7	50.5	69.5	1	0.52
7210DF-KOYO			1.1	76.6	53.2	7500	9400	18	52				
7310DF-KOYO	50	100	25	1.5	112	74.2	6600	8200	17.2	53.5	91.5	1.5	1.75
7011DF-KOYO			0.6	103	68.2	4900	6600	36.3	53.5				
7211DF-KOYO	50	90	20	1.1	80	58.7	6800	8500	20.7	57	83	1	0.58
7311DF-KOYO			0.6	142	96.3	5800	7300	20.4	60				
7012DF-KOYO	55	110	27	2	131	88.6	4400	5800	41.8	62	83	1	0.84
7212DF-KOYO			1.1	63.2	52.5	6600	8300	23.9	62				
7312DF-KOYO	60	100	21	1.5	98.9	74.2	6100	7600	24.6	63.5	91.5	1.5	1.27
7013DF-KOYO			0.6	89.6	67.6	4600	6100	45.3	63.5				
7213DF-KOYO	65	120	29	2	164	113	5400	6700	22.4	65	110	2	2.9
7313DF-KOYO			1.5	151	104	4000	5400	45.7	65				
7014DF-KOYO	65	110	22	1.5	108	83.3	4100	5500	51	68.5	101.5	1.5	1.64
7214DF-KOYO			2.1	188	131	5000	6200	24.5	72				
7314DF-KOYO	70	130	31	2.1	172	121	3700	5000	49.6	73.5	111.5	1.5	2.04
7015DF-KOYO			1.5	137	108	5200	6400	30.4	73.5				
7215DF-KOYO	70	140	33	2.1	124	98.7	3900	5200	54.6	77	128	2	4.44
7315DF-KOYO			1.5	213	151	4600	5800	26.5	77				
7016DF-KOYO	75	110	20	1.1	195	139	3500	4600	53.4	78.5	116.5	1.5	2.24
7216DF-KOYO			1.5	86.7	78.7	5300	6600	32	78.5				
7316DF-KOYO	80	125	24	1.5	128	101	3700	4900	57.8	82	138	2	5.4
7017DF-KOYO			2.1	239	172	4300	5400	28.5	82				
7217DF-KOYO	80	130	25	1.5	219	158	3200	4300	57.3	83.5	121.5	1.5	2.46
7317DF-KOYO			2.1	146	119	3500	4600	61	83.5				
7018DF-KOYO	80	140	26	2	260	194	4000	5000	30.9	87	148	6.3	3
7218DF-KOYO			2.1	239	178	3000	4000	61.6	87				
7318DF-KOYO	80	170	39	2.1	282	218	3800	4700	33.2	92	158	7.7	7.7
7019DF-KOYO			2.1	259	200	2800	3800	65.9	92				



型号  
代码  
7201DF-KOYO  
d  
12



● 优惠价  
数量 1~49 50~  
价格 100% 另行报价



交货期  
7

请按图示订货

7201DF-KOYO

未税价(元)

- 总目录
- 目录
- 使用说明
- 螺钉
- 螺栓
- 螺柱
- 铆接类
- 组合件
- 螺母
- 垫圈
- 挡圈
- 树脂类
- 带挡块
- 螺钉
- 柱塞
- 紧固件
- 进口专区
- 紧固件
- 专用配件
- 经济型
- 轴承
- 标准型
- 轴承
- 进口型
- 轴承
- 品牌轴承
- 带座轴承
- 吊环
- 索具
- 电子焊接
- 工具
- 手动工具
- 电动工具
- 气动工具
- 储存工具
- 量具
- 刀具
- 技术资料