

单列圆柱滚子轴承

- ◀ 外圈双挡边，内圈单挡边有一挡片
- ◀ 外圈无挡边，内圈双挡边

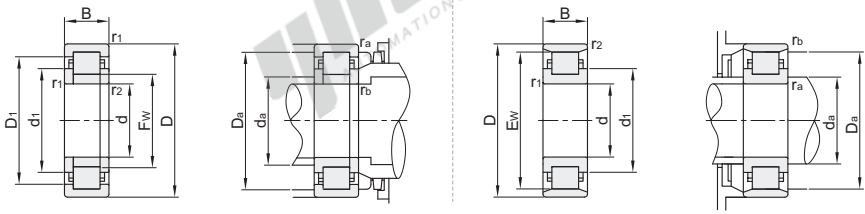
- 总目录
- 目录
- 使用说明
- 螺钉
- 螺栓
- 螺柱
- 铆接类
- 组合件
- 螺母
- 垫圈
- 挡圈
- 树脂类
- 带挡块
- 螺钉
- 柱塞
- 紧固件进口专区
- 紧固件专用配件
- 经济型轴承
- 标准型轴承
- 进口型轴承
- 品牌轴承
- 带座轴承
- 吊环
- 索具
- 电子焊接工具
- 手动工具
- 电动工具
- 气动工具
- 储存工具
- 量具
- 刀具
- 技术资料

品牌	类型	轴承精度	后置代码	轴承材质	
				国标	相当
HRB	NUP: 外圈双挡边, 内圈单挡边有一挡片 N: 外圈无挡边, 内圈双挡边	P0	E: 内部加强设计 M: 铜保持架	GCr15	SUJ2



NUP: 外圈双挡边, 内圈单挡边有一挡片

N: 外圈无挡边, 内圈双挡边



视角标准: 第一视角

◻ 外圈双挡边, 内圈单挡边有一挡片

型号	d	D	B	r1 (min)	r2 (min)	Fw	d1	D1	额定载荷(KN)		极限转速(r/min)		安装尺寸				重量(kg)参考
									Cr(动)	Cor(静)	脂润滑	油润滑	da (min)	Da (max)	ra (max)	rb (max)	
NUP203EM-HRB	17	40	12	0.6	0.3	22.1	24.9	32.5	17.2	14.1	16000	19000	19	36	0.6	0.3	0.07
NUP2206EM-HRB	30	62	20	1	0.6	37.5	41.3	51.9	48.4	49	9500	12000	34	57	1	0.6	0.27
NUP2209EM-HRB	45	85	23	1.1	1.1	54.5	59.2	72.1	76.2	81.5	6700	8000	51.5	78.5	1	1	0.52
NUP2309EM-HRB			36		1.5	58.5	64.7	83.6	138	153	6300	7500	53				1.3
NUP211EM-HRB	55	100	21	1.5	1.1	66	70.9	85.2	84.2	96.7	6000	7000	61.5	92	1.5	1.5	0.65
NUP2211EM-HRB			25						99	118							0.79
NUP212EM-HRB	60	110	22		1.5	72	77.7	94.4	93.9	102	5300	6300	68	102			0.81
NUP312EM-HRB		130	31	2.1	2.1	77	84.3	110	150	159	4300	5000	71	119	2	2	1.81
NUP317EM-HRB	85	180	41	3	3	108	117.4	153	293	333	3000	3600	98	167	2.5	2.5	4.61
NUP2220EM-HRB	100		46	2.1	2.1	119	127	157	336	450	3200	3800	111	169	2	2	4.75

1Kg=9.81N

◻ 外圈无挡边, 内圈双挡边

型号	d	D	B	r1 (min)	r2 (min)	Ew	d1	额定载荷(KN)		极限转速(r/min)		安装尺寸				重量(kg)参考	
								Cr(动)	Cor(静)	脂润滑	油润滑	da (min)	Da (max)	ra (max)	rb (max)		
N203EM-HRB	17	40	12	0.6	0.3	35.1	24.9	17.2	14.1	16000	19000	19	37	0.6	0.3	0.07	
N204EM-HRB	20	47	14	1	0.6	41.5	29.7	25.2	22.1	13000	16000	24	43		0.6	0.11	
N305EM-HRB	25		17	1.1	1.1	54	38.1	41.6	35.9			31.5	56		1	0.24	
N206EM-HRB	30		16	1	0.6	55.5	41.3	37.5	36.5	9500	12000	34	57	1	0.6	0.2	
N306EM-HRB			19		1.1	62	45	51.6	48.4	9000	11000	36.5	64		1	0.36	
N207EM-HRB	35		17		0.6	64	48.3	48.7	48.2	8500	10000	39	66		0.6	0.3	
N307EM-HRB			21	1.5	1.1	70.2	51.5	65	53.3	8000	9500	41.5	72	1.5	1	0.47	
N208EM-HRB	40		18	1.1	1.1	71.5	54.2	53.9	53.2	7500	9000	46.5	73	1	1	0.37	
N308EM-HRB			90	23	1.5	80	57.7	80.4	78		6700	8000	48	82	1.5	1.5	0.64
N209EM-HRB	45		85	19	1.1	76.5	59.2	61.3	64.1			51.5	78	1	1	0.42	
N309EM-HRB			100	25	1.5	88.5	64.7	97.6	98.3		6300	7500	53	91	1.5	1.5	0.87
N210EM-HRB	50		90	20	1.1	81.5	64.2	64.1	69.3			56.5	84	1	1	0.48	
N310EM-HRB			110	27	2	97	71.2	110	113	5000	6000	59	99	2	2	1.12	
N211EM-HRB	55		100	21	1.5	90	70.9	84.2	96.7	6000	7000	61.5	92	1.5	1.5	0.65	
N311EM-HRB			120	29	2	106.5	77.4	134	141	4800	5600	64	109	2	2	1.44	
N212EM-HRB	60		110	22	1.5	100	77.7	93.9	102	5300	6300	68	102	1.5	1.5	0.81	
N312EM-HRB			130	31	2.1	115	84.3	150	159	4300	5000	71	118	2	2	1.81	
N213EM-HRB	65		120	23	1.5	108.5	84.5	107	119	4800	5600	73	111	1.5	1.5	1.02	
N313EM-HRB			140	33	2.1	124.5	90.6	183	190	4000	4800	76	127	2	2	2.21	
N214EM-HRB	70		125	24	1.5	113.5	89.5	119	137	4500	5300	78	116	1.5	1.5	1.13	
N314EM-HRB			150	35	2.1	133	97.5	204	220	3600	4300	81	136	2	2	1.5	
N215EM-HRB	75		130	25	1.5	118.5	94.5	130	156	4500	5300	83	121	1.5	1.5	1.26	
N315EM-HRB			160	37	2.1	143	104	242	261	3400	4000	86	146	2	2	3.25	
N1016M-HRB			125	22	1.1	113.5	—	66	81.5	5300	6300	85	—	1	1	0.99	
N216EM-HRB	80		140	26	2	127.3	101.1	139	167	4000	4800	89	130			1.52	
N316EM-HRB			170	39	2.1	151	110.1	260	284	3200	3800	91	154	2	2	3.88	
N217EM-HRB	85		150	28	2	136.5	107.1	166	196	3800	4500	94	139			1.89	
N317EM-HRB			180	41	3	160	117.4	293	333	3000	3600	98	163	2.5	2.5	4.61	
N1018EM-HRB			140	24	1.5	127	117.4	80.9	104	4800	5600	96.5	—	1.5	1	1.35	
N218EM-HRB	90		160	30	2	145	113.9	183	220	3600	4300	99	148	2	2	2.32	
N318EM-HRB			190	43	3	169.5	123.7	313	349	2800	3400	103	173	2.5	2.5	5.27	
N219EM-HRB	95		170	32	2.1	154.5	120.2	220	265	3400	4000	106	157	2	2	2.85	
N319EM-HRB			200	45	3	177.5	132	331	381	2600	3200	108	181	2.5	2.5	6.26	
N220EM-HRB	100		180	34	2.1	163	127	247	303	3200	3800	111	166	2	2	3.45	
N320EM-HRB			215	47	3	191.5	139.1	391	440	2400	3000	113	195	2.5	2.5	8.57	
N221EM-HRB	105		190	36	2.1	173	134	264	315	3000	3600	116	176	2	2	4	
N321EM-HRB			225	49	3	201	145	440	500	2200	2800	118	203	2.5	2.5	8.8	
N222EM-HRB	110		200	38	2.1	180.5	141.3	291	362	2800	3400	121	183	2	2	4.77	
N322EM-HRB			240	50	3	211	155.9	468	540	2000	2600	123	215	2.5	2.5	10.5	

1Kg=9.81N

单列圆柱滚子轴承

- ◀ 外圈双挡边，内圈单挡边有一挡片
- ◀ 外圈无挡边，内圈双挡边

总目录	型号	d	D	B	r ₁ (min)	r ₂ (min)	Ew	d ₁	额定载荷(KN)				极限转速(r/min)		安装尺寸				重量(kg) 参考
									Cr(动)	Cor(静)	脂润滑	油润滑	d _a (min)	D _a (max)	r _a (max)	r _b (max)			
目录 使用说明	N1024EM-HRB	120	180	28	2	1.1	165	—	134	183	3400	4000	126.5	—	—	—	—	—	2.45
	N224EM-HRB		215	40	2.1	2.1	195.5	153	341	430	2400	3000	131	199	2	—	1	5.75	
	N324EM-HRB		260	55	3	3	230	168	539	620	1900	2400	133	234	2.5	2.5	3	13.5	
螺钉	N226EM-HRB	130	230	40	—	—	209.5	164	358	455	2200	2800	143	213	—	—	—	6.45	
	N326EM-HRB		280	58	4	4	247	181	627	750	1800	2200	146	251	3	3	18.5		
	N228EM-HRB		250	42	3	3	221	179	391	510	2000	2600	153	—	2.5	2.5	3	8.3	
螺栓	N328EM-HRB	140	300	62	4	4	260	195	682	830	1800	2200	156	264	3	3	22.2		
	N230EM-HRB		270	45	3	3	238	193	446	600	1900	2400	163	242	2.5	2.5	10.5		
	N330EM-HRB		320	65	4	4	283	209	781	965	1700	2000	166	287	3	3	27.5		
螺柱	N232EM-HRB	160	290	48	3	3	259	206	501	680	1800	2200	173	263	2.5	2.5	15		
	N332EM-HRB		340	68	4	4	300	221	880	1080	1500	1800	176	—	3	3	32.5		
	N1034M-HRB		260	42	2.1	2.1	237	201	275	400	2200	2800	181	—	2	2	7.9		
柳接类	N234EM-HRB	170	310	52	—	—	279	220	616	815	1800	2200	—	—	—	—	—	19	
	N334EM-HRB		360	72	—	—	318	238	809	1040	1600	1900	186	323	—	—	—	38.5	
	N236EM-HRB		320	52	4	4	289	230	627	850	1700	2000	196	—	3	3	19.5		
组合件	N336EM-HRB	180	380	75	—	—	328	252	913	1180	1500	1800	—	—	—	—	—	42.5	
	N238EM-HRB		340	55	—	—	306	244	693	965	1600	1900	206	—	—	—	—	23.5	
	N338EM-HRB		400	78	5	5	345	264	1140	1500	1200	1500	210	—	4	4	50		
螺母	N1040M-HRB	200	310	51	2.1	2.1	281	239	380	570	1900	2400	211	—	2	2	14		
	N240EM-HRB		360	58	4	4	323	258	765	1060	1500	1800	216	—	3	3	28.5		

1Kg=9.81N



请按图示订货

型号
N1040M-HRB
N240EM-HRB



未税价(元)

● 优惠价
数量 1~9 10~
价格 100% 另行报价



交货期

7

- 挡圈
- 树脂类
- 带挡块螺钉
- 柱塞
- 紧固件进口专区
- 紧固件专用配件
- 经济型轴承
- 标准型轴承
- 进口型轴承
- 品牌轴承
- 带座轴承
- 吊环
- 索具
- 电子焊接工具
- 手动工具
- 电动工具
- 气动工具
- 储存工具
- 量具
- 刀具
- 技术资料

