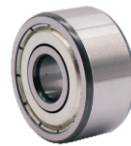
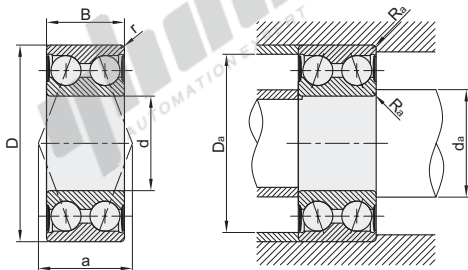


品牌	轴承类型代码	轴承精度	后置代码	轴承材质	
				国标	相当
KOYO	5	JIS B 1514 P0级	ZZ: 双面带防尘盖	GCr15	SUJ2

Koyo



安装图



视角标准：第一视角

型号 代码	主要尺寸(mm)				基本额定负载		极限转速(rpm)		a 作用点 (mm)	安装相关尺寸(mm)			重量 (kg) (参考)
	d	D	B	r (min)	Cr(动) KN	Cor(静) KN	脂润滑	油润滑		da (min)	Da (max)	Ra (max)	
5203ZZ-KOYO	17	40	17.5	0.6	15.9	8.35	11000	14000	20	21.5	35.5	0.6	0.091
5204ZZ-KOYO	20	47	20.6	1	20	10.8	8800	12000	23.5	25.5	41.5		0.12
5304ZZ-KOYO		52	22.2	1.1	24.7	12.8	8300	11000	25.9	27	45		0.23
5205ZZ-KOYO	25	52	20.6	1	23.6	13.8	7700	10000	26.1	30.5	46.5		0.19
5305ZZ-KOYO		62	25.4	1.1	34.3	18.5	6900	9200	31.1	32	55	1	0.34
5206ZZ-KOYO	30	62	23.8	1	31.7	18.3	6400	8600	30.8	35.5	56.5		0.29
5306ZZ-KOYO		72	30.2	1.1	42.9	25.2	5800	7700	36.2	37	65		0.51
5207ZZ-KOYO	35	72	27	1.1	39.7	24.6	5500	7300	36.1	42			0.43
5307ZZ-KOYO		80	34.9	1.5	57.6	32.8	5100	6800	41	43.5	71.5	1.5	0.79
5208ZZ-KOYO	40	80	30.2	1.1	45.7	29.1	5000	6700	39.2	47	73	1	0.57
5308ZZ-KOYO		90	36.5	1.5	64.3	37.8			44.9	48.5	81.5	1.5	1.05
5209ZZ-KOYO	45	85	30.2	1.1	52.1	33.9	4600	6100	42.2	52	78	1	0.62
5309ZZ-KOYO		100	39.7	1.5	86.1	51.4	4100	5500	51	53.5	91.5	1.5	1.42
5210ZZ-KOYO	50	90	30.2	1.1	55.2	37.9	4300	5600	44.5	57	83	1	0.67
5310ZZ-KOYO		110	44.4	2	102	62.2	3600	4800	56.6	60	100	2	1.93
5211ZZ-KOYO	55	100	33.3	1.5	66.1	44.7	3800	5100	50.2	63.5	91.5	1.5	0.96
5311ZZ-KOYO		120	49.2	2	120	74.3	3300	4500	61.6	65	110	2	2.3
5212ZZ-KOYO	60	110	36.5	1.5	78.3	55.9	3500	4700	53.8	68.5	101.5	1.5	1.36



请按图示订货

型号 代码	d
5203ZZ-KOYO	17
5204ZZ-KOYO	20

5203ZZ-KOYO



未税价(元)

● 优惠价

数量	1~49	50~
价格	100%	另行报价



交货期

7



总目录

目录
使用说明

螺钉

螺栓

螺柱

铆接类

组合件

螺母

垫圈

挡圈

树脂类

带挡块
螺钉

柱塞

紧固件
进口专区

紧固件
专用配件

经济型
轴承

标准型
轴承

进口型
轴承

品牌轴承

带座轴承

吊环

索具

电子焊接
工具

手动工具

电动工具

气动工具

储存工具

量具

刀具

技术资料