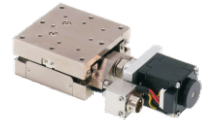


经济型电动位移台

◀ X轴 · 标准型

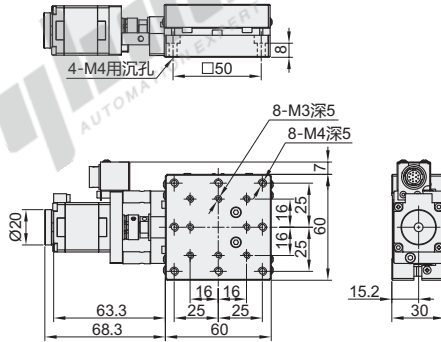
线性滚珠引导式 光电开关内藏式



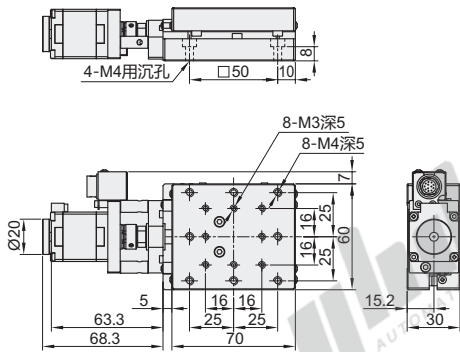
代码	类型	传动方向	传动方式	主体材质	表面处理
E-EHX11	线性滚珠引导式	X轴	滚珠丝杠	SUS440C	无电解镀镍

- 特点：高刚性、省空间、低价格。
- ① 导程：1mm，如需其他导程，请另行咨询。
- ② 马达：如需高转矩、高分辨率或伺服马达，请另行咨询。

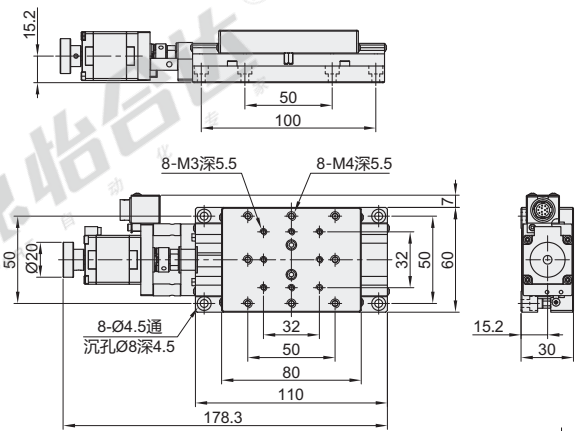
规格：6020



规格：6030



规格：6050



型号		驱动器选择	线缆选择	台面尺寸 (mm)	行程 (mm)	电机	最大速度 (mm/sec)
代码	规格						
E-EHX11	6020	N(无)	N(无)	60×60	±10	两相 步进电机	10
	6030	A(怡合达驱动器) B(鸣志驱动器)	2(2m长线缆) 4(4m长线缆)	60×70	±15		
	6050	① 驱动器详细参数见下表。	① 接头类型：HRS-12P接头	60×80	±25		

- ① 自备线缆时，请使用HR10A-10P-12S(73)(HRS)12针插孔接头。
- ② 传感器：NPN开路输出，原点+限位，传感器电压24V，8mA以下。
- ③ 需接地线，避免静电干扰。
- ④ 位移台使用为弱电，与强电线缆共同排布时会出现信号干扰，请务必采取屏蔽措施。

⑤ 驱动器参数表

型号		单向定位精度 (μm)	重复定位精度 (μm)	反向间隙 (μm)	平行度 (μm)	直线度 (μm)	载重 (kgf)	重量 (kg)	驱动器		
代码	规格								A(怡合达驱动器)	B(鸣志驱动器)	
E-EHX11	6020	< 15	±1.5	< 3	< 15	< 3	10	0.75	电压	DC12-40V	DC12-48V
	驱动电流								0.5-2.6A/相	0.3-2.2A/相	
	细分								16档	16档	
	6050										



型号		驱动器选择	线缆选择	台面尺寸 (mm)
代码	规格			
E-EHX11	6020	N(无)	N(无)	60×60
	6030	A(怡合达驱动器) B(鸣志驱动器)	2(2m长线缆) 4(4m长线缆)	60×70



● 优惠价		
数量	1~4	5~
价格	100% 另行报价	



E-EHX11 — 6030 — A — 4