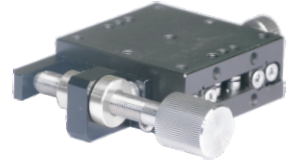


线性滚珠引导式手动位移台

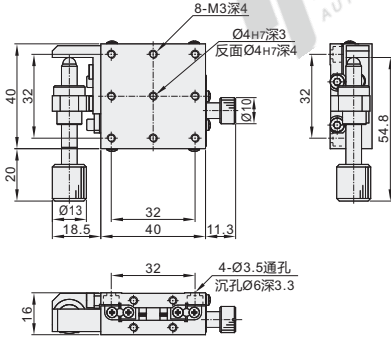
◀ X轴·螺距0.5/螺距1.0
精密型 进给丝杠驱动型

代码	类型	传动方向	螺距	材质		表面处理
				主体	丝杠螺母	
EJE11	进给丝杠驱动型	X轴	0.5	SUS440C	黄铜	无电解镀镍
EJE13			1.0			

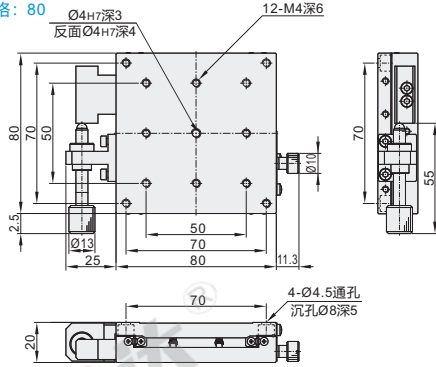
ⓘ 线性滚珠导轨耐冲击性弱，掉落或对其施加过大力度，将会产生滑动异常，使用时请充分注意。



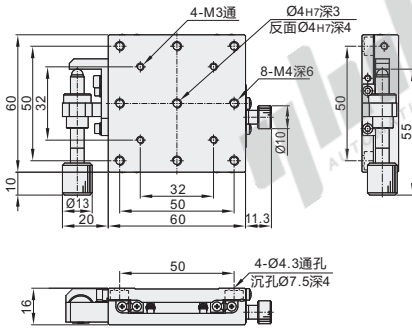
规格：40



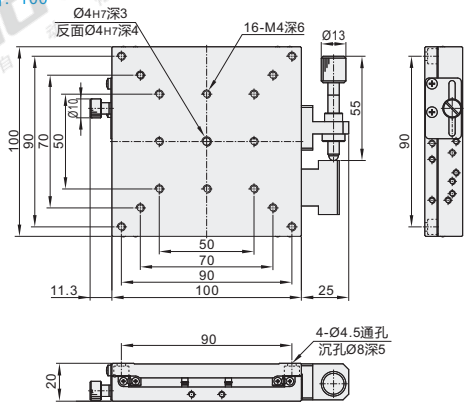
规格：80



规格：60



规格：100



手动位移台

型号	台面尺寸 (mm)	行程 (mm)	耐负载(N)		移动精度			容许力矩负载(N·m)			力矩刚性('"/N·cm)			平行度 (μm)	旋钮旋转1圈移动量 (mm)	主体重量 (kg)	附件(4个) 不锈钢内六角圆柱头螺钉	
			水平	垂直	直线度	平行度	上下摆动	左右摆动	上下摆动	左右摆动	侧向滚动	上下摆动	左右摆动					侧向滚动
EJE11 EJE13	40	40×40	98													0.23	TAC21-M3-L6	
	60	60×60	196		1μm	7μm			5	5	5	0.42	0.35	0.21	15	0.4		
	80	80×80	±6.5	49				25"	15"	10	10	9	0.08	0.08	0.05	0.5	0.84	TAC21-M4-L6
	100	100×100			3μm	8μm			18.2	18.2	17.7	0.04	0.04	0.02	20	1.27		

ⓘ 可选加工见上页。



请按图示订货

型号	
代码	规格
EJE11	40
EJE13	100

EJE11—80

☑ 可选加工

型号			可选加工代码
代码	规格	规格	
EJE11	40	40	QB QU QC
EJE13	80	60	

EJE11—40—QR



未税价(元)

优惠价	
数量	价格
1~9	10~
100%	另行报价



交货期
8