

膜片式联轴器

螺钉夹紧型

高刚性高扭矩 铝合金 不锈钢单/双膜片

代码	类型	材质		表面处理	附件
		主体	膜片		
DBA52	螺钉夹紧型	铝合金	膜片	阳极氧化(珍珠色)	内六角圆柱头螺钉
DBA53			不锈钢	本色阳极氧化	
DBA62			膜片	阳极氧化(珍珠色)	
DBA63	不锈钢	本色阳极氧化			

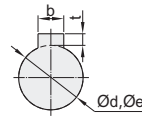


特点

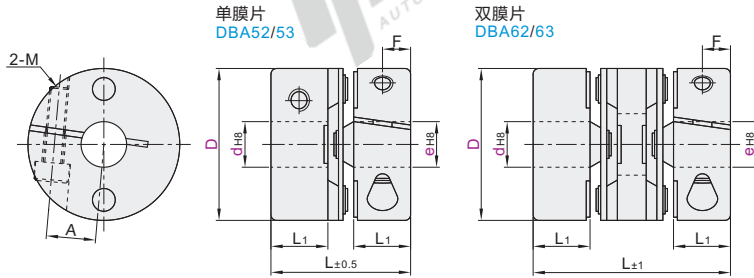
- 膜片式联轴器是由联轴器轴套和多个叠加的不锈钢膜片，利用内六角螺栓交错地连接而成；
- 一种挠性联轴器，依靠膜的弹性变形来补偿所连两轴的相对位移；
- 具有高扭转刚度、低惯性及零背隙等特性，特别适用于精密定位系统，如同服电机与滚珠丝杆、机器人、测试测量、半导体、太阳能等设备。

DBA52/62部分产品表面处理为镀珍珠镍，具体请咨询我司工作人员。

键槽尺寸表



轴径尺寸 Ød, Øe (mm)	键槽尺寸			
	宽度b(mm)		深度t(mm)	
	标准尺寸	公差	标准尺寸	公差
Ø6~Ø7.99	2		1	
Ø8~Ø10	3	±0.0125	1.4	
Ø10.01~Ø12	4		1.8	
Ø12.01~Ø17	5	±0.015	2.3	+0.1
Ø17.01~Ø22	6		2.8	0
Ø22.01~Ø30	8	±0.018	3.3	



单膜片型不允许偏心。

偏心、偏角轴向位移如果同时出现多种偏差时，则各种偏差值为容许值的1/2。

视角标准：第一视角

型号	代码	D	d-e																		
			d	e	d	e	d	e	d	e	d	e									
单膜片 DBA52 DBA53	16		4	5	6																
	20		4	5	6	6.35	7	8													
	25		5	6	6.35	7	8	9.53	10												
双膜片 DBA62 DBA63	32		8	9.53	10	11	12	14													
	40		8	9.53	10	11	12	14	15	16	18										
	50		14	15	16	18	20	22	24												

型号	代码	D	L	L1	A	F	M	锁紧扭矩(N·m)	额定扭矩(N·m)	容许安装偏差						静态扭转刚性(N·m/rad)		最高转速(r/min)	惯性力矩(kg·m ²)			重量(g)
										角向(°)	径向(mm)	轴向(mm)	DBA52 DBA53	DBA62 DBA63	DBA52 DBA53	DBA62 DBA63	DBA52 DBA53		DBA62 DBA63	DBA52 DBA53	DBA62 DBA63	
单膜片	16	17.7	23.8	7	5	3		1	0.9							650	450	6000	2.2×10 ⁻⁷	2.7×10 ⁻⁷	8	10
DBA52	20	18.4	26	7.5	6.5	3.7	M2.5	1.7	1.3							950	700	5500	7.0×10 ⁻⁷	8.0×10 ⁻⁷	13	16
DBA53	25	21.6	30.2	9	8.5	4		1.7	2.8							1300	950	5000	2.2×10 ⁻⁶	2.5×10 ⁻⁶	24	30
双膜片	32	29	41	12.4	10	6	M3	5	5	1	2					1400	1100	4000	5.6×10 ⁻⁶	6.6×10 ⁻⁶	53	62
DBA62	40	35	47	15.5	13.1	7.8	M4	2.5	9							3300	2800	3800	1.5×10 ⁻⁵	1.9×10 ⁻⁵	90	110
DBA63	50	40.5	57	18	16.7	9	M5	7	16							4000	3400	3500	3.9×10 ⁻⁵	5.0×10 ⁻⁵	180	220

惯性力矩和重量按最大孔径计算。此款联轴器锁紧螺丝会突出联轴器边缘直径位置，具体以实物为准！



型号	代码	D	d-e
DBA52 DBA62	25		d: 5 e: 5.6 6.35 7.8

DBA52—D25—d5—e7

可选加工

型号	代码	D	d-e	可选加工代码
DBA52 DBA62	50		d: 14 e: 14 15 16 18 20	(DH) eh()

DBA52—D50—dh14.1—e20

型号	代码	D	d-e	可选加工代码
DBA52 DBA62	50		d: 14 e: 14 15 16 18 20	(DH) (DD)

DBA52—D50—d14—e20—DC—DD



可选加工	变更d/e孔径	d孔侧键槽加工	e孔侧键槽加工
代码	dh() eh()	DC	DD
	选型方法 dh7.8 eh9.3 ① 最小单位0.1 ② dh须≤eh ③ 选型时须将d(e)变更为dh(eh)	选型方法 DC ① 不可与dh、eh可选加工共用。	选型方法 DD ① 不可与dh、eh可选加工共用。



优惠价	数量	价格
1~9	10~	100% 另行报价



键槽加工仅适用≥6的孔径。
键槽加工尺寸见上表。

3