

单膜片/双膜片

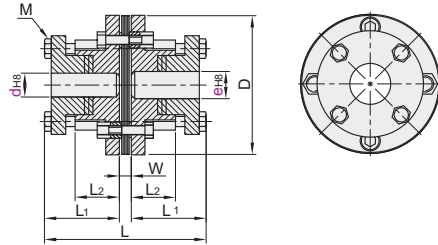
高扭矩 碳钢

膜片免键式联轴器

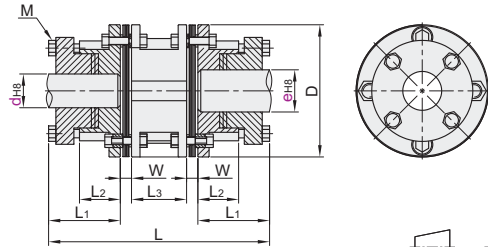
代码	类型		材质		表面处理	附件
			主体	膜片	主体	
DBL11	免键式	单膜片	S45C	不锈钢	发黑	外六角螺栓
DBL21		双膜片				



单膜片
DBL11



双膜片
DBL21



视角标准：第一视角

型号		d-e									
代码	D										
单膜片 DBL11	68	d	11	12	14	15	16	18	19	20	22
		e	11 12 14 15 16 18 19 20 22	12 14 15 16 18 19 20 22	14 15 16 18 19 20 22	15 16 18 19 20 22	16 18 19 20 22	18 19 20 22	19 20 22	20 22	22
		e	14 15 16 18 19 20 22 24 25 28 30	15 16 18 19 20 22 24 25 28 30	16 18 19 20 22 24 25 28 30	18 19 20 22 24 25 28 30	19 20 22 24 25 28 30	20 22 24 25 28 30	22 24 25 28 30	24 25 28 30	25 28 30
	94	d	19	20	22	24	25	28	30	35	
		e	19 20 22 24 25 28 30 35	20 22 24 25 28 30 35	22 24 25 28 30 35	24 25 28 30 35	25 28 30 35	28 30 35	30 35	35	
双膜片 DBL21	104	d	24	25	28	30	35	38	40		
		e	24 25 28 30 35 38 40	25 28 30 35 38 40	28 30 35 38 40	30 35 38 40	35 38 40	38 40	40		
126	d	30	35	38	40	42	45	48	50		
	e	30 35 38 40 42 45 48 50	35 38 40 42 45 48 50	38 40 42 45 48 50	40 42 45 48 50	42 45 48 50	45 48 50	48 50	50		
	e	35 38 40 42 45 48 50 55 58	38 40 42 45 48 50 55 58	40 42 45 48 50 55 58	42 45 48 50 55 58	45 48 50 55 58	48 50 55 58	50 55 58	55 58 58		
144	d	35	38	40	42	45	48	50	55	58	
	e	35 38 40 42 45 48 50 55 58	38 40 42 45 48 50 55 58	40 42 45 48 50 55 58	42 45 48 50 55 58	45 48 50 55 58	48 50 55 58	50 55 58	55 58 58		

型号		L	L1	L2	L3	W	M	锁紧扭矩 (N·m)	额定扭矩 (N·m)	最大扭矩 (N·m)	最高转速 (r/min)	惯性力矩 (kg·m ²)	静态扭转刚度 (Nm/rad)	容许安装偏差			重量 (g)
代码	D																
DBL11	68	90	41.5	26		7	M5	4	55	110		0.39×10 ⁻³	31×10 ³	0.02	1	±1	1000.5
	82	95	44	26		7	M6	7	80	160		0.96×10 ⁻³	89×10 ³				1554.5
	94	110	51	29		8	M6	7	150	300	4500	1.85×10 ⁻³	180×10 ³				2432
	104	124	57	34		10	M6	7	220	440		2.96×10 ⁻³	265×10 ³				3050
	126	152	70.5	42		11	M8	15	350	700		7.10×10 ⁻³	450×10 ³				6524.5
DBL21	144	170	79	48		12	M8	15	500	1000		14.3×10 ⁻³	790×10 ³	8739			
	68	121	41.5	26	24	7	M5	4	55	110		0.71×10 ⁻³	15×10 ³	1078			
	82	128	44	26	26	7	M6	7	80	160		1.85×10 ⁻³	44×10 ³	1870			
	94	148	51	29	30	8	M6	7	150	300	4500	3.62×10 ⁻³	90×10 ³	2640			
	104	164	57	34	30	10	M6	7	220	440		5.80×10 ⁻³	130×10 ³	4630			
126	201	70.5	42	38	11	M8	15	350	700		13.1×10 ⁻³	220×10 ³	6380				
144	228	79	48	46	12	M8	15	500	1000		26.5×10 ⁻³	380×10 ³	9460				

① 惯性力矩和重量为最大孔径时的值。



型号		d-e									
代码	D										
DBL11	68	d	11	12	14						
DBL21		e	11	12	14	15	16	18			

DBL11 - D68 - d11 - e12



未税价(元)

优惠价	数量	1~9	10~
价格	100%	另行报价	



交货期	6
-----	---

联万
轴
向
器
节

F1