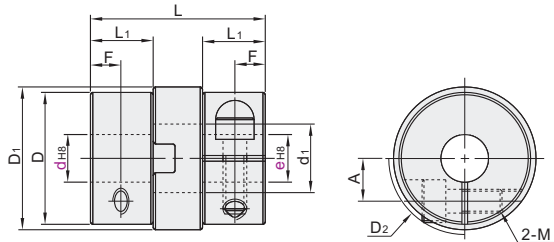


代码	类型	材质		附件
		主体	间隔环	
DCB01	螺钉夹紧型	不锈钢	POM	内六角圆柱头螺钉



- 特点
- 使用温度 -40°C ~ 90°C。
  - 当轴径  $D > 16$  时，螺丝紧固扭矩为 5.4(N·m)。
  - 因偏心、偏角、轴向的位移均为单独的允许值，所以当多种偏差同时出现时，该允许值将缩小。



型号		d-e										
代码	规格											
DCB01	15	d	4	5	6							
		e	4.5	5.6	6							
	17	d	5	6	6.35							
		e	5.6	6.35	6.35							
	20	d	6	6.35	7	8	9.53	10				
		e	6.6.35.7.8.9.53.10	6.35.7.8.9.53.10	7.8.9.53.10	8.9.53.10	9.53.10	10				
26	d	6	6.35	7	8	9.53	10	11	12			
	e	6.6.35.7.8.9.53.10.11.12	6.35.7.8.9.53.10.11.12	7.8.9.53.10.11.12	8.9.53.10.11.12	9.53.10.11.12	10.11.12	11.12	12			
30	d	8	10	12	14							
	e	8.10.12.14	10.12.14	12.14	14							
34	d	10	11	12	14	15	16					
	e	10.11.12.14.15.16	11.12.14.15.16	12.14.15.16	14.15.16	15.16	16					
38	d	10	12	14	15	16	18	20				
	e	10.11.12.14.15.16.18.20	11.12.14.15.16.18.20	14.15.16.18.20	15.16.18.20	16.18.20	18.20	20				

型号		D	D <sub>1</sub>	D <sub>2</sub>	d <sub>1</sub>	L	L <sub>1</sub>	A	F	M	锁紧扭矩 (N·m)	额定扭矩 (N·m)	容许安装偏差			静态扭转刚性 (N·m/rad)	最高转速 (r/min)	惯性力矩 (kg·m <sup>2</sup> )	重量 (g)
代码	规格																		
DCB01	15	14.5	15	16	5.0	18.4	6.6	4.5	3.2	M2.5	1.0	1.6		0.8	±0.45	90	1000	5.0×10 <sup>-7</sup>	15
	17	16.8	17.5	19	7.2	24.4	9	5	4	M3	1.8	2.2		1		250	1000	1.0×10 <sup>-6</sup>	28
	20	20	21	23	8.2	27.2	10	7	4.5		1.8	3.2		1.5		340	8000	2.4×10 <sup>-6</sup>	40
	26	26	27	29	12	30.4	11.5	8.4	5	M4	3.0	6	3	1		420	6500	8.0×10 <sup>-6</sup>	85
	30	30	31	32	13	33	12	9	6		4.5	15		±0.6		1200	6200	2.0×10 <sup>-5</sup>	100
	34	34	35	37		34	13	11		M5	8.0	16		2.5		2400	6000	2.5×10 <sup>-5</sup>	155
38	38	41	41	17	39.5	15	13.7	7	8.0		18			2.5		3500	5800	8.0×10 <sup>-5</sup>	240

① 惯性力矩和重量按最大孔径计算。

请按图示订货

型号	规格	d-e	可选加工代码
DCB01	15	d: 4, 5, 6 e: 4.5, 5.6, 6	DC DD
DCB01-15-d4-e6			
② 可选加工			
DCB01	15	d: 4, 5, 6 e: 4.5, 5.6	DC DD
DCB01-15-d4-e6-DD			
DCB01	15	d: 4, 5, 6 e: 4.5, 5.6	dh() eh()
DCB01-15-d4-eh5.3			

可选加工

代码	变更d/e孔径		d孔侧键槽加工	e孔侧键槽加工																
	dh()	eh()	DC	DD																
技术说明			<p>① 不可与 dh、eh 可选加工共用</p>	<p>① 不可与 dh、eh 可选加工共用</p>																
	<table border="1"> <thead> <tr> <th>D</th> <th>dh-eh</th> </tr> </thead> <tbody> <tr><td>15</td><td>4-6</td></tr> <tr><td>17</td><td>5-8</td></tr> <tr><td>20</td><td>6-10</td></tr> <tr><td>26</td><td>6-12</td></tr> <tr><td>30</td><td>8-14</td></tr> <tr><td>34</td><td>10-16</td></tr> <tr><td>38</td><td>10-20</td></tr> </tbody> </table>				D	dh-eh	15	4-6	17	5-8	20	6-10	26	6-12	30	8-14	34	10-16	38	10-20
	D	dh-eh																		
	15	4-6																		
	17	5-8																		
	20	6-10																		
26	6-12																			
30	8-14																			
34	10-16																			
38	10-20																			
<p>① 选型方法 dh3.1 eh4.5</p> <p>② 最小单位 0.1</p> <p>③ dh 须 ≤ eh</p> <p>④ 选型时须将 d(e) 变更为 dh(eh)</p>																				
<p>① 当孔径 ≥ 6 时才能选择键槽加工。</p> <p>② 键槽加工尺寸请参阅联轴器“产品简介”。</p>																				

优惠价

数量	价格
1-9	100% 另行报价
10~	100% 另行报价

未税价(元)

交货期

3