

# 螺钉夹紧型/螺钉夹紧分离型

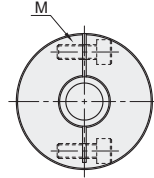
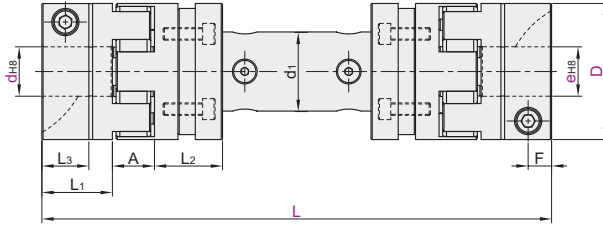
高扭矩 铝合金

# 长跨距梅花式联轴器

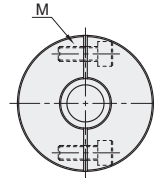
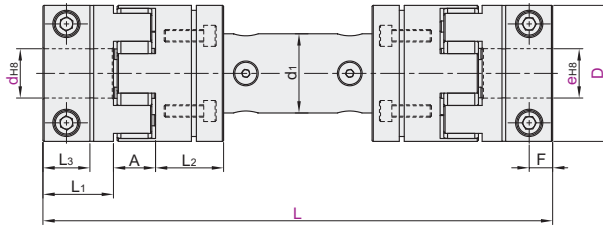
代码	类型	材质		表面处理	附件
		主体	间隔环	主体	
DFG21	螺钉夹紧型	铝合金	聚氨酯(红色)	本色阳极氧化	内六角圆柱头螺钉
DFG31	螺钉夹紧分离型				



螺钉夹紧型  
DFG21



螺钉夹紧分离型  
DFG31



视角标准：第一视角

联万  
轴  
向  
器  
节

F1

型号		d-e											L			
代码	D															
螺钉夹紧型 DFG21	55	d	12	14	15	16	18	19	20	22	24	25	26	28	220~1500	
		e	12 14 15 16 18 19 20 22 24 25 26 28	14 15 16 18 19 20 22 24 25 26 28	15 16 18 19 20 22 24 25 26 28	16 18 19 20 22 24 25 26 28	18 19 20 22 24 25 26 28	19 20 22 24 25 26 28	20 22 24 25 26 28	22 24 25 26 28	24 25 26 28	25 26 28	26 28	28		
螺钉夹紧分离型 DFG31	65	d	15	16	18	19	20	22	24	25	26	28	30	32	35	250~1500
		e	15 16 18 19 20 22 24 25 26 28 30 32 35	16 18 19 20 22 24 25 26 28 30 32 35	18 19 20 22 24 25 26 28 30 32 35	19 20 22 24 25 26 28 30 32 35	20 22 24 25 26 28 30 32 35	22 24 25 26 28 30 32 35	24 25 26 28 30 32 35	25 26 28 30 32 35	26 28 30 32 35	28 30 32 35	30 32 35	32 35	35	
	80	d	20	22	24	25	26	28	30	32	35	40	45	290~1500		
		e	20 22 24 25 26 28 30 32 35 40 45	22 24 25 26 28 30 32 35 40 45	24 25 26 28 30 32 35 40 45	25 26 28 30 32 35 40 45	26 28 30 32 35 40 45	28 30 32 35 40 45	30 32 35 40 45	32 35 40 45	35 40 45	40 45	45			

型号		d1	L1	L2	L3	A	F	M	锁紧扭矩 (N·m)	额定扭矩 (N·m)	最大扭矩 (N·m)	最高转速 (r/min)	惯性力矩 (kg·m <sup>2</sup> )	静态扭转刚性 (N·m/rad)	容许安装偏差		
代码	D														角向(°)	径向(mm)	轴向(mm)
螺钉夹紧型 DFG21	55	32	28.5	27.5	19	17	9.5	M6	13	60	120		1.6×10 <sup>-4</sup>	2500	2	5	±1
	65	42	35.5	30	25	18	12	M8	30	120	240	1500	3.8×10 <sup>-4</sup>	4000			
	80	52	41	38	28	21.5	14	M10	30	200	400		1.0×10 <sup>-3</sup>	10000			
螺钉夹紧分离型 DFG31	55	32	28.5	27.5	19	17	9.5	M6	13	60	120		1.6×10 <sup>-4</sup>	2500	2	5	±1
	65	42	35.5	30	25	18	12	M8	30	120	240	1500	3.8×10 <sup>-4</sup>	4000			
	80	52	41	38	28	21.5	14	M10	30	200	400		1.0×10 <sup>-3</sup>	10000			

① 惯性力矩和重量按最大孔计算！

可选加工 代码	变更d/e孔径		d孔侧键槽加工	e孔侧键槽加工							
	dh()	eh()	DC	DD							
技术说明											
	<p>① 最小单位0.1</p> <p>② dh须≤eh</p> <p>③ 选型时须将d(e)变更为dh(eh)</p> <table border="1"> <tr> <th>D</th> <th>dh/eh</th> </tr> <tr> <td>55</td> <td>12~28</td> </tr> <tr> <td>65</td> <td>15~35</td> </tr> <tr> <td>80</td> <td>20~45</td> </tr> </table>		D	dh/eh	55	12~28	65	15~35	80	20~45	<p>① 不可与dh、eh可选加工共用。</p>
D	dh/eh										
55	12~28										
65	15~35										
80	20~45										

② 键槽加工尺寸见“产品简介”。



型号	代码	D	d-e	L
DFG21	55	32	12-28	220~1500
DFG31	65	42	15-35	250~1500

DFG21—D55—d12—e12—L300

③ 可选加工

型号	代码	D	d-e	L	可选加工 代码
DFG21	55	32	12-28	220~1500	DC DD
DFG31	65	42	15-35	250~1500	DC DD

DFG21—D55—d12—e12—L300—DD



数量	1~9	10~
价格	100%	另行报价



交货期
6