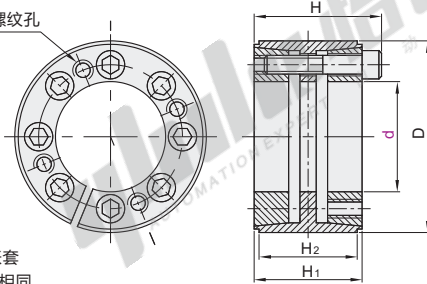


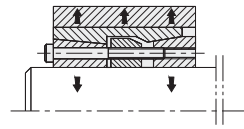
Z12A型

代码	类型		国标系列	材质	表面处理
EUX61	直柱型	高扭矩型	Z12A型	S45C	—
EUX62					无电解镀镍

※拆卸用螺纹孔



EX Example 使用示例



视角标准：第一视角

推荐安装尺寸：

轴：h8
 毂：H8

类似JB/T7934 Z12A型免键胀套

※拆卸用螺孔的螺径与锁紧螺栓相同。

型号	代码	d	D	H	H ₁	H ₂	传递的轴向力 Ft(KN)	传递扭矩 Ft(Nm)	接触面压强		DIN912-12.9级锁紧螺钉			
									轴 N/mm ²	毂 N/mm ²	数量	规格	锁紧扭矩 Ts(Nm)	
EUX61	25	50	46	40	32	64	799	314	107	83	6	M6×35	17	
	28	55					895	281						
	30	55					959	262						
	EUX62	35	60	62	54	44	135	75	1306	185	121	7	M6×50	41
		38	65					2567	308					
		40	65					2702	293					
EUX62		42	75	72	64	56	193	2837	279	102	108	7	M8×50	10
		45	75					3040	260					
		48	80					3707	216					
	EUX62	50	80	72	64	56	193	3861	207	113	108	8	M8×55	10
		55	85					4779	212					
		60	90					5793	216					
65		95	3276					199						

Z21型

代码	类型		国标系列	材质	表面处理
EUX65	直柱型	高扭矩型	Z21型	S45C	—

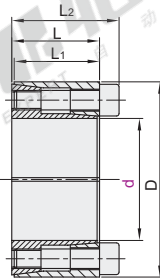
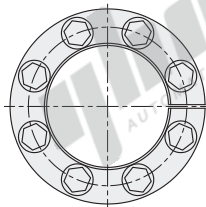
特点

- 结构简单；
- 应用范围广泛；
- 定心能力和同轴度好；
- 不能自锁；
- 传递扭矩高；
- 安装拆卸容易；
- 可根据轴的长度调节锁紧位置。

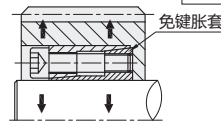
推荐安装尺寸：

轴：h8
 毂：H8

类似JB/T7934 Z21型免键胀套



EX Example 使用示例



视角标准：第一视角

型号	代码	d	D	L	L ₁	L ₂	传递的轴向力 Ft(KN)	传递扭矩 Mt(Nm)	接触面压强		DIN912-12.9级锁紧螺钉			重量 (kg)			
									轴 N/mm ²	毂 N/mm ²	数量	规格	锁紧扭矩 Ts(Nm)				
EUX65	6	16	11	10.5	13.5	3	9	184	69	3	M2.5×L10	1	0.01				
	7	17					11	155	64								
	8	18					12	141	62								
	9	18					17	132	60								
	EUX65	10	20	13	12.5	15.5	4	19	120	60	6	M2.5×L12	17	0.02			
		11	20					21	108	54							
		12	22					24	102	55							
		14	26					40	94	50							
		EUX65	15	28	17	16.5	20	6	44	93	50	4	M3×L16	2	0.04		
			16	32					86	158	79						
			17	32					88	116	56						
			18	35					94	110	57						
			EUX65	19	35	21	20.5	25	10	99	104	56	5	M4×L20	5	0.09	
				20	38					179	169	89					
				22	40					187	146	80					
				24	47					290	155	79					
				EUX65	25	47	26	25	32	24	300	147	78	6	M6×L25	17	0.25
					28	50					480	186	105				
					30	55					510	174	95				
					32	55					600	181	105				
EUX65	35	60	31		30	37	47	820	175	100	8	M6×L30	41	0.74			
	38	65						880	157	92							
	40	65						1000	171	99							
	42	75						1410	177	99							
	EUX65	45	75	36	35	44	67	1510	165	99	6	M8×L35	41	0.63			
		48	80					2150	206	123							
		48	80					86	2150	206					123		
		50	80					89	2150	190					118		



型号		
代码	d	D
EUX65	6	16
EUX65	7	17



优惠价		
数量	1~4	5~
价格	100%	另行报价

交货期	
数量	5