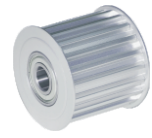


梯形齿同步轮惰轮

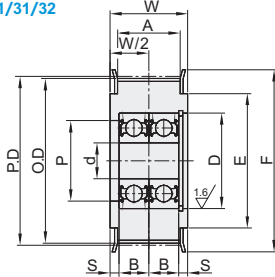
◀ H型
齿距12.7

代码	类型	带轮类型	齿距	材质			表面处理	
				本体	法兰	轴承	带轮	法兰
EVD01	中心轴承型	H	12.7	铝合金	铝合金	钢	本色阳极氧化	本色阳极氧化
EVD31				S45C	SPCC		发黑	发黑
EVD32				铝合金	铝合金		无电解镀锌	无电解镀锌
EVD21	双轴承型	H	12.7	铝合金	铝合金	钢	本色阳极氧化	本色阳极氧化
EVD36				S45C	SPCC		发黑	发黑
EVD37				铝合金	铝合金		无电解镀锌	无电解镀锌

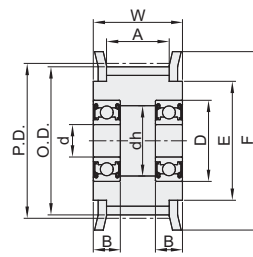


◎ 轴承精度: GB/T 307.1 0 级
相当于 : JIS B 1514 0 级

中心轴承型
EVD01/31/32



双轴承型
EVD21/36/37



① 轴承为压入式。

视角标准: 第一视角

◎ 中心轴承型

代码	型号	齿数	带轮类型	P.D.	O.D.	F	E	A	W	S	轴承尺寸				
											轴承型号×数量	d	D	B	
EVD01 EVD31 EVD32	14	14	H075	56.6	55.22	61	45	21	26	3	BAY6201ZZ×2	12	32	10	
			H100					27	32	6					
			H150					40	45	11.5					
			H200					54	59	18.5					
			H075					21	26	3					
			H100					27	32	6					
	16	16	16	H100	64.68	63.31	70	56	40	45	11.5	BAY6201ZZ×2	12	32	10
				H150					54	59	18.5				
				H200					21	26	3				
				H075					27	32	6				
				H100					40	45	11.5				
				H150					54	59	18.5				
EVD21 EVD36 EVD37	18	18	H075	72.77	71.39	80	60	21	26	4	BAY6002ZZ×2	15	32	9	
			H075	80.85	79.48	87	67								
			H075	88.94	87.56	95	75								
			H075	97.02	95.65	104	84								
			H075	101.1	99.69	111	90								
			H075	113.2	111.8	123	102								

◎ 双轴承型

代码	型号	齿数	带轮类型	P.D.	O.D.	F	E	A	W	dh	轴承尺寸				
											轴承型号×数量	d	D	B	
EVD21 EVD36 EVD37	14	14	H075	56.6	55.22	61	45	21	26	27	BAY6201ZZ×2	12	32	10	
			H100					27	32	6					
			H150					40	45	11.5					
			H200					54	59	18.5					
			H075					21	26	3					
			H100					27	32	6					
	15	15	15	H150	60.64	59.27	67	50	40	45	30	BAY6202ZZ×2	15	35	11
				H200					54	59	18.5				
				H075					21	26	3				
				H100					27	32	6				
				H150					40	45	11.5				
				H200					54	59	18.5				
	16A	16A	16A	H075	64.68	63.31	70	56	21	26	27	BAY6201ZZ×2	12	32	10
				H100					27	32	6				
				H150					40	45	11.5				
				H200					54	59	18.5				
				H100					27	32	6				
				H150					40	45	11.5				
	16	16	16	H100	64.68	63.31	70	56	40	45	29	BAY6201ZZ×2	15	32	9
				H150					54	59	18.5				
				H200					21	26	3				
				H100					27	32	6				
				H150					40	45	11.5				
				H200					54	59	18.5				
18	18	18	H100	72.77	71.39	80	60	27	32	37	BAY6004ZZ×2	20	42	12	
			H150					40	45	11.5					
			H200					54	59	18.5					
			H100					27	32	6					
			H150					40	45	11.5					
			H200					54	59	18.5					
20	20	20	H150	80.85	79.48	87	67	40	45	41	BAY6204ZZ×2	20	47	14	
			H200					54	59	18.5					
			H100					27	32	6					
			H150					40	45	11.5					
			H200					54	59	18.5					
			H100					27	32	6					
22	22	22	H150	88.94	87.56	95	75	40	45	41	BAY6204ZZ×2	20	47	14	
			H200					54	59	18.5					
			H100					27	32	6					
			H150					40	45	11.5					
			H200					54	59	18.5					
			H100					27	32	6					
24	24	24	H150	97.02	95.65	104	84	40	45	46	BAY6205ZZ×2	25	52	15	
			H200					54	59	18.5					
			H100					27	32	6					
			H150					40	45	11.5					
			H200					54	59	18.5					
			H100					27	32	6					
25	25	25	H150	101.1	99.69	111	90	40	45	46	BAY6205ZZ×2	25	52	15	
			H200					54	59	18.5					
			H100					27	32	6					
			H150					40	45	11.5					
			H200					54	59	18.5					
			H100					27	32	6					
28	28	28	H150	113.2	111.8	123	102	40	45	42	BAY6005ZZ×2	25	47	12	
			H200					54	59	18.5					
			H100					27	32	6					
			H150					40	45	11.5					
			H200					54	59	18.5					
			H100					27	32	6					

◎ 中心轴承型

代码	型号	齿数	带轮类型
EVD01	18	20	H075
		22	

EVD01 - 18 - H075

请按图示订货

未税价(元)

● 优惠价
数量 1~4 5~
价格 100% 另行报价

交货期
3