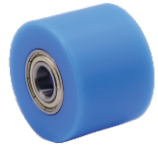


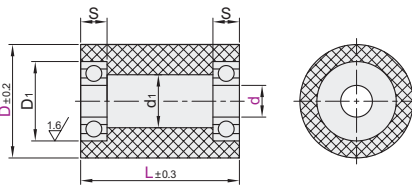
| 代码    |       | 材质       |     |
|-------|-------|----------|-----|
| 直柱型   | 法兰型   | 主体       | 轴承  |
| QAC71 | QAC91 | POM(白色)  | 钢   |
| QAC72 | QAC92 |          | 不锈钢 |
| QAC73 | QAC93 | UPE(黑色)  | 钢   |
| QAC74 | QAC94 |          | 不锈钢 |
| QAC75 | —     | PP(米黄色)  | 钢   |
| QAC76 | —     |          | 不锈钢 |
| QAC77 | QAC97 | MC尼龙(蓝色) | 钢   |



- ① 材质颜色请以实物为准，不同批次可能存在轻微色差；产品表面的粗糙度也会因批次不同而可能不同；
- ① 树脂材料容易因吸水而导致尺寸发生变化，因此请不要长期保存。特别是MC尼龙，MC尼龙属于吸水性强的树脂材料，容易因潮湿、水分而产生尺寸变化。在尺寸设计、保管时请特别注意；
- ① 树脂材料易因温度变化而变形，产生尺寸变化，温度每变化1°C，尺寸可能会有0.1mm左右的变化。保管产品时，请保持在20°C左右进行存放。

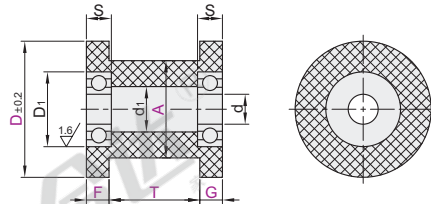
### 直柱型

QAC71/72/73/74/75/76/77



### 法兰型

QAC91/92/93/94/97



3/2

视角标准：第一视角

### 直柱型

| 型号  |    | d  | L<br>最小单位1 | D <sub>1</sub> | d <sub>1</sub> | S | 适用轴承     |
|---|----|----|------------|----------------|----------------|---|----------|
| 代码  | D  |    |            |                |                |   |          |
| QAC71<br>QAC72<br>QAC73<br>QAC74<br>QAC75<br>QAC76<br>QAC77 | 20 | 6  | 15~100     | 15             | 10             | 5 | 696ZZ×2  |
|   |    | 8  |            | 19             |                |   | 698ZZ×2  |
|   | 30 | 10 | 20~100     | 22             | 15             | 6 | 6900ZZ×2 |
|   |    | 12 |            | 24             |                |   | 6901ZZ×2 |
|   | 40 | 10 | 20~100     | 22             | 18             | 7 | 6900ZZ×2 |
|   |    | 12 |            | 24             |                |   | 6901ZZ×2 |
|   |    | 15 | 28         | 6902ZZ×2       |                |   |          |
|   |    | 20 | 32         | 6804ZZ×2       |                |   |          |
| 50  |    | 12 | 30~100     | 28             | 24             | 8 | 6001ZZ×2 |
| 60  |    | 15 |            | 32             |                |   | 6002ZZ×2 |
| 80  | 15 | 32 | 28         | 9              | 6002ZZ×2       |   |          |

### 法兰型

| 型号             |    | A<br>最小单位1 | T<br>最小单位1 | F<br>最小单位1 | G<br>最小单位1 | D <sub>1</sub> | d  | d <sub>1</sub> | S | 适用轴承     |
|----------------|----|------------|------------|------------|------------|----------------|----|----------------|---|----------|
| 代码             | D  |            |            |            |            |                |    |                |   |          |
| QAC91          | 40 | 30~35      | 20~50      | 5~10       | 5~10       | 22             | 10 | 18             | 6 | 6900ZZ×2 |
| QAC92<br>QAC93 | 50 | 35~45      | 40~100     |            |            | 28             | 12 | 24             | 8 | 6001ZZ×2 |
| QAC94<br>QAC97 | 60 | 40~55      | 40~100     | 5~20       | 5~20       | 32             | 15 | 28             | 9 | 6002ZZ×2 |
|                | 80 | 40~75      |            |            |            |                |    |                |   |          |

### 直柱型

| 型号    |    |   |        |
|-------|----|---|--------|
| 代码    | D  | d | L      |
| QAC73 | 20 | 6 | 15~100 |
| QAC74 | 30 | 8 | 20~100 |

QAC74—D30—d8—L25

### 可选加工

| 型号    |    |   |        | 可选加工代码 |
|-------|----|---|--------|--------|
| 代码    | D  | d | L      |        |
| QAC73 | 20 | 6 | 15~100 | EP     |
| QAC74 | 30 | 8 | 20~100 |        |

QAC74—D30—d8—L25—EP



### 优惠价

| 数量 | 1~9  | 10~  |
|----|------|------|
| 价格 | 100% | 另行报价 |



交货期  
5

### 法兰型

| 型号    |    |       |        |      |      |
|-------|----|-------|--------|------|------|
| 代码    | D  | A     | T      | F    | G    |
| QAC93 | 40 | 30~35 | 20~50  | 5~10 | 5~10 |
| QAC94 | 50 | 35~45 | 40~100 | 5~10 | 5~10 |

QAC93—D50—A35—T50—F6—G5

### 可选加工

| 型号    |    |       |        |      |      | 可选加工代码 |
|-------|----|-------|--------|------|------|--------|
| 代码    | D  | A     | T      | F    | G    |        |
| QAC93 | 40 | 30~35 | 20~50  | 5~10 | 5~10 | EP     |
| QAC94 | 50 | 35~45 | 40~100 | 5~10 | 5~10 |        |

QAC93—D50—A35—T50—F6—G5—EP



可选加工

| 代码 | 技术说明              |   |
|----|-------------------|---|
| EP | 变更为黑色<br>防静电UPE材质 | 选型方法 EP<br>① 将普通UPE材质变更为防静电UPE材质；<br>① 防静电UPE材质防静电值为10 <sup>5</sup> ~10 <sup>10</sup> Ω·M；<br>① 仅QAC73/QAC74/QAC93/QAC94适用。 |