

滚轮

无槽型/带槽型

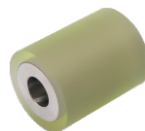
直柱形 带衬层

滚轮

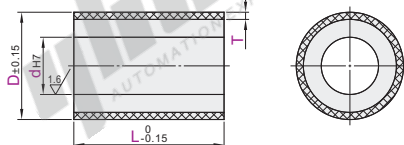
F5

无槽型

代码		类型	材质		硬度
L尺寸选择型	L尺寸指定型		芯材	衬层	
QAF13	QAF01	无轴承型	SUS304	聚氨酯	肖氏A90
QAF14	QAF02		A5052		(自然色)
QAF15	QAF11		肖氏A90		
QAF16	QAF12			肖氏A70	



① 聚氨酯经时间的增长可能会产生变色, 但对其特性等并无影响。



视角标准: 第一视角

L尺寸选择型

型号	D	dh7	L	T
QAF13 QAF14 QAF15 QAF16	40	8	10 20 30 40 50	5
	50		10 20 30 40 50 60 80 100	
	60	10		
	80	12		
	100	15		

L尺寸指定型

型号	D	dh7	L	T
QAF01 QAF02 QAF11 QAF12	40	8 10 12 15	10~50	5
	50	8 10 12 15 20		
	60	10 12 15 20 25	10~100	
	80	12 15 20 25 30		
	100	15 20 25 30 40		

① 可选加工详见下表。



L尺寸选择型

型号	D	d	L	T
QAF13	40	8	10 20 30	5
QAF14	50	8	10 20 30	5

QAF14—D40—d8—L10—T5

L尺寸指定型

型号	D	d	L	T	
QAF01	40	8	10 12 15	10~50	5
QAF02	50	8	10 12 15 20	10~100	10

QAF02—D40—d10—L35—T10

可选加工(L尺寸指定型)

型号	D	d	L	T	可选加工代码
QAF01	40	8	10 12	10~50	5
QAF02	50	8	10 12	10~100	10

QAF02—D40—d10—L35—T10—EP

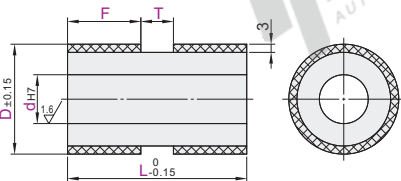
交货期	7
-----	---

带槽型

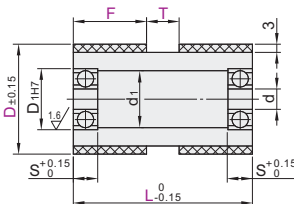
代码	类型	材质		轴承	硬度
		芯材	衬层		
QAJ01	无轴承型	SUS304	聚氨酯	—	肖氏A90
QAJ02	带轴承型	A5052	(自然色)		

① 聚氨酯经时间的增长可能会产生变色, 但对其特性等并无影响。

无轴承型
QAJ01/02



带轴承型
QAJ21



视角标准: 第一视角

无轴承型

型号	D	dh7	最小单位1		
			L	F	T
QAJ01 QAJ02	25	8 10 12	10~50	0~48	0~48
	30	8 10 12 15			
	35	8 10 12 15 20			
	40	8 10 12 15 20			
	50	10 12 15 20 25			
	60	10 12 15 20 25 30			
80	10 12 15 20 25 30	10~100	0~98	0~98	

带轴承型

型号	D	最小单位1			d	D _(H7)	d ₁	S	使用轴承			
		L	F	T								
QAJ21	25	15~50	0~48	0~48	6	15	9.8	5	696ZZ×2			
	30				8	19	14.8	6	698ZZ×2			
	35				10	22	17.8	6	6900ZZ×2			
	40				12	28	23.8	8	6001ZZ×2			
	50				20~100	2~98	2~98	15	32	27.8	9	6002ZZ×2



无轴承型

型号	D	d	最小单位1		
代码	D	d	L	F	T
QAJ01	25	8	10 12	—	—
QAJ02	30	8 10 12 15	10~50	0~48	0~48

QAJ02—D25—d10—L35—F10—T5

带轴承型

型号	D	L	F	T
QAJ21	25	15~50	0~48	0~48

QAJ21—D25—L30—F10—T5

可选加工(无轴承型)

型号	D	d	L	F	T	可选加工代码
QAJ01	25	8	10 12	—	—	—
QAJ02	30	8 10 12 15	10~50	0~48	0~48	EP

QAJ02—D25—d10—L35—F10—T5—EP

● 优惠价
数量 1~9 10~
价格 100% 另行报价

未税价(元)

可选加工(带轴承型)

型号	D	L	F	T	可选加工代码
QAJ21	25	15~50	0~48	0~48	EP

QAJ21—D25—L30—F10—T5—EP

交货期	7
-----	---



代码	技术说明
EP	<p>变更为黑色防静电聚氨酯</p> <p>[选型方法] EP</p> <p>① 将普通聚氨酯变更为防静电聚氨酯。</p> <p>② 硬度肖氏A90的聚氨酯表面电阻率为 $4.0 \times 10^9 \Omega \cdot M$;</p> <p>③ 硬度肖氏A50和肖氏A70的聚氨酯表面电阻率为 $1.0 \times 10^9 \Omega \cdot M$。(温度30°C/湿度60%)</p>