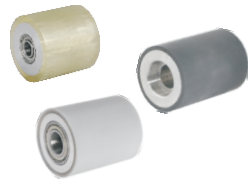


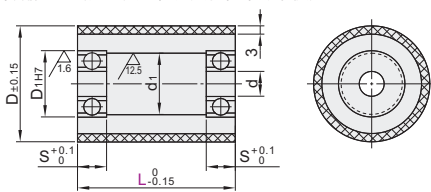
### ■ 衬层厚度固定型

代码		芯材	材质衬层	轴承	表面处理	硬度
L尺寸选择型	L尺寸指定型					
QAC22	—			钢		肖氏A95
QAC23	QAC61		聚氨酯(自然色)	不锈钢		肖氏A90
QAC24		SUS304				肖氏A70
QAC25						肖氏A50
QAC26			硅橡胶(浅灰色)			肖氏A60
QAC27						肖氏A90
QAC28			NBR橡胶(黑色)			肖氏A95
QAC29		耐热聚氨酯(红褐色)			肖氏A90	
QAC42		A5052		钢		肖氏A95
QAC43	QAC81		聚氨酯(自然色)			肖氏A90
QAC44	QAC82					肖氏A70
QAC45	QAC83					肖氏A50
QAC46			硅橡胶(浅灰色)			肖氏A70
QAC47						肖氏A50
QAC48			NBR橡胶(黑色)			肖氏A60
QAC49			耐热聚氨酯(红褐色)			肖氏A90



代码	技术说明
EP	<b>变更为黑色防静电聚氨酯</b> [选型方法] EP ① 将普通聚氨酯变更为防静电聚氨酯。 ② 硬度肖氏A90的聚氨酯表面电阻率为 $4.0 \times 10^9 \Omega \cdot M$ ; ③ 硬度肖氏A50和肖氏A70的聚氨酯表面电阻率为 $1.0 \times 10^9 \Omega \cdot M$ 。(温度30°C/湿度60%)

① 因时间的增长材质聚氨酯可能会产生变色,但其特性不影响使用。



视角标准: 第一视角

### ■ L尺寸选择型

型号	规格	L	D	d	D1(H7)	d1	S	适用轴承
QAC22	20	15	20	6	10	8	3	676ZZ×2
QAC23	25	20	25	6	15	9.8	5	696ZZ×2
QAC24	30	25	30	8	19	14.8	7	698ZZ×2
QAC25	35A	30	35	8	22	17.8	6	690ZZ×2
QAC26	40A	40	40	10	26	23.8	8	600ZZ×2
QAC27	40	50	50	12	28	27.8	9	600ZZ×2
QAC28	50A	20	25	15	32	27.8	10	6201ZZ×2
QAC29	50	30	40	15	32	27.8	9	600ZZ×2

① 当规格为50A, L为20时,对应的S值为8,适用轴承为6001ZZ×2。

### ■ L尺寸指定型

型号	规格	最小单位1	D	d	D1(H7)	d1	S	适用轴承
QAC61	25	18~50	25	6	15	9.8	5	696ZZ×2
QAC81	35A	20~50	35	8	22	17.8	6	690ZZ×2
QAC82	40A	20~50	40	10	26	23.8	8	600ZZ×2
QAC83	40	20~50	40	12	28	27.8	9	600ZZ×2
QAC83	50A	25~100	50	15	32	27.8	10	6201ZZ×2
QAC83	50	25~100	50	15	32	27.8	9	600ZZ×2

### ■ L尺寸选择型

型号	规格	L
QAC22	30	20 25 30 40 50
QAC23	35A	25 30 40 50

请按图示订货

QAC23—35A—L30

### ■ L尺寸指定型

型号	规格	L
QAC61	25	18~50
QAC81	30	18~50

QAC81—25—L35

### ■ 可选加工(L尺寸选择型)

型号	规格	L	可选加工代码
QAC23	30	20 25 30 40 50	EP
QAC23	35A	25 30 40 50	EP

QAC23—35A—L30—EP

### ■ 可选加工(L尺寸指定型)

型号	规格	L	可选加工代码
QAC61	25	18~50	EP
QAC81	30	18~50	EP

QAC81—25—L35—EP

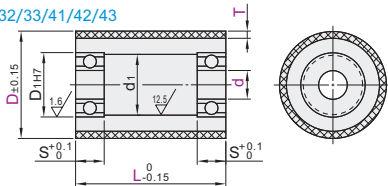
### ■ 衬层厚度选择型

代码		芯材	材质衬层	轴承	硬度
直柱形	圆弧形				
QAF31	QAF61	SUS304			肖氏A90
QAF32					肖氏A70
QAF33			聚氨酯(自然色)	钢	肖氏A50
QAF41	QAF71	A5052			肖氏A90
QAF42	QAF72				肖氏A70
QAF43	QAF73				肖氏A50

① 聚氨酯经时间的增长可能会产生变色,但对其特性等并无影响。

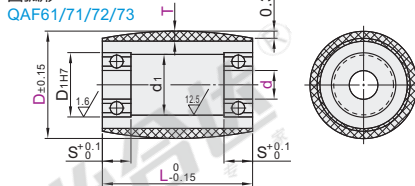
直柱形

QAF31/32/33/41/42/43



圆弧形

QAF61/71/72/73



视角标准: 第一视角

型号	D	d	L	T	D1	d1	S	使用轴承
直柱形	40	8	20~50		19	14.8		698ZZ×2
QAF31	10	10	20~100	5	22	17.8	6	6900ZZ×2
QAF32	50	12	30~100		28	23.8	8	6001ZZ×2
QAF33	15	15	30~100		32	27.8	9	6002ZZ×2
QAF41	12	12	20~100	5	28	23.8	8	6001ZZ×2
QAF42	60	15		10	32	27.8	9	6002ZZ×2
QAF43	20	20		5	42	25.8	12	6004ZZ×2
圆弧形	15	15			32	27.8	9	6002ZZ×2
QAF61	80	20	30~100		42	25.8	12	6004ZZ×2
QAF71	25	25		5	47	40.8		6005ZZ×2
QAF72	100	20		10	42	35.8		6004ZZ×2
QAF73	20	25			47	40.8		6005ZZ×2
	30	30			55	47.8	13	6006ZZ×2



代码	技术说明
EP	<b>变更为黑色防静电聚氨酯</b> [选型方法] EP ① 将普通聚氨酯变更为防静电聚氨酯。 ② 硬度肖氏A90的聚氨酯表面电阻率为 $4.0 \times 10^9 \Omega \cdot M$ ; ③ 硬度肖氏A50和肖氏A70的聚氨酯表面电阻率为 $1.0 \times 10^9 \Omega \cdot M$ 。(温度30°C/湿度60%)
EQ	<b>变更为包胶部分两端倒R5圆角</b> ① 将聚氨酯包胶部分两端直角变更为倒R5圆角; ② 仅适用QAF31~43。



● 优惠价  
数量 1~9 10~  
价格 100% 另行报价

未税价(元)  
交货期  
7



QAF31—D40—d8—L30—T5

QAF31—D40—d8—L30—T5—EQ