

直柱形·带紧定螺钉型

代码	类型	材质		硬度
		芯材	衬层	
QAG01	直柱形 带紧定螺钉型	SUS304	聚氨酯(自然色)	肖氏A90
QAG02			耐热聚氨酯(红褐色)	肖氏A70
QAG09			聚氨酯(自然色)	肖氏A90
QAG21		A5052	聚氨酯(自然色)	肖氏A90
QAG22			聚氨酯(自然色)	肖氏A70
QAG23			聚氨酯(自然色)	肖氏A50



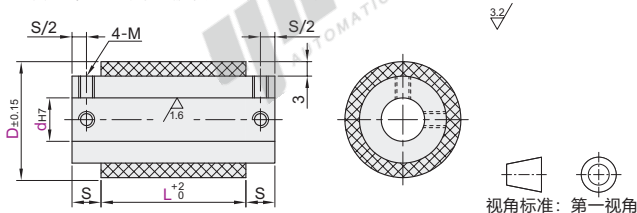
特点：紧定螺钉位于两端，因此聚氨酯部整个表面均平整。

因时间的增长材质聚氨酯可能会产生变色，但其特性不影响使用。

耐热聚氨酯：耐热温度可达120°C。(标准聚氨酯的耐热温度为70°C)；
可适用于高温环境下，且对机械强度要求比较高的工况。



可选加工



视角标准：第一视角

代码	技术说明
EP	变更为黑色防静电聚氨酯 选型方法 EP ① 将普通聚氨酯变更为防静电聚氨酯。 ② 硬度肖氏A90的聚氨酯表面电阻率为 $4.0 \times 10^9 \Omega \cdot M$ ； ③ 硬度肖氏A50和肖氏A70的聚氨酯表面电阻率为 $1.0 \times 10^9 \Omega \cdot M$ 。(温度30°C/湿度60%)

型号		D	dh7	L	S	M
QAG01 QAG21 QAG02 QAG22 QAG09 QAG23	20	8	15 20 25 30 40 50	8	M3	
	25	8 10 12	15 20 25 30 40 50 100			
	30	8 10 12 15	20 25 30 40 50 100			
	35	10 12 15				
	40	12 15				
	50	12 15		10	M5	



请按图示订货

型号	代码	D	d	L
QAG01	25	8	10 12	15 20 25
QAG02	30	8 10 12 15	15 20 25	

QAG02—D25—d10—L25

可选加工

型号	代码	D	d	L	可选加工代码
QAG01	25	8	10 12	15 20 25	EP
QAG02	30	8 10 12 15	15 20 25		

QAG02—D25—d10—L25—EP



未税价(元)

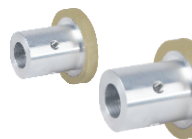
优惠价	数量	1~9	10~
价格	100%	另行报价	



交货期
7

台阶型·带紧定螺钉型

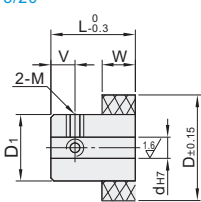
代码	类型	材质		硬度
		芯材	衬层	
QBF01	台阶型 带紧定螺钉型	SUS304	聚氨酯(自然色)	肖氏A90
QBF02			聚氨酯(自然色)	肖氏A70
QBF03			聚氨酯(自然色)	肖氏A50
QBF10		A5052	聚氨酯(自然色)	肖氏A90
QBF11			聚氨酯(自然色)	肖氏A70
QBF12			聚氨酯(自然色)	肖氏A50



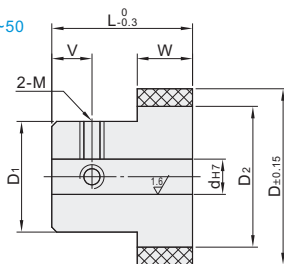
聚氨酯经时间的增长可能会产生变色，但对其特性等并无影响。

聚氨酯烧结在芯材外周上。

D15/20



D25-50



3.2

可选加工见QAG01~23。

视角标准：第一视角

型号		D	d	D1	D2	V	L	W	M
QBF01 QBF02 QBF03 QBF10 QBF11 QBF12	规格	15	4	10	—	3	12	6	3
	15A		5						
	20		4						
		20A	20	4	16	6	20	8	4
	25	5							
	25A	6							
		30	25	6	20	6	24	8	3
	30	8							
	30A	8							
		35	30	8	20	7.5	25	10	4
	35	10							
	35A	10							
		40	30	8	25	7.5	25	10	4
	40	10							
	40A	10							
	50	30	10	30	7.5	25	10	4	
50	12								
50A	12								



请按图示订货

型号	代码	规格	D	d
QBF01	15	15	4	5
QBF02	15A	15	4	5

QBF01—15

可选加工

型号	代码	规格	可选加工代码
QBF01	15	15	EP
QBF02	15A	15	

QBF01—15—EP



未税价(元)

优惠价	数量	1~9	10~
价格	100%	另行报价	



交货期
7