

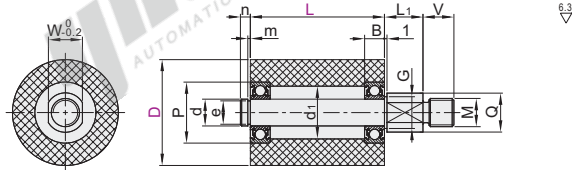
# 导向轮

## 纵向型

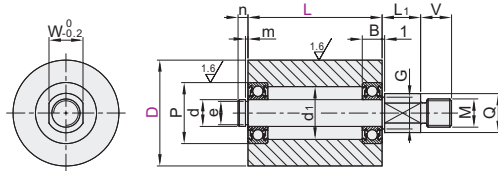


代码	类型	材质		衬层	表面处理		挡圈	硬度
		本体	芯轴		本体	芯轴		
QBQ41	树脂型	MC尼龙(蓝色)	SUS304	—	—	—	不锈钢	—
QBQ42		POM(白色)	SUS304	—	—	—	不锈钢	—
QBQ01	纵向型	无衬层	S45C	S45C	—	无电解镀镍	无电解镀镍	弹簧钢
QBQ11			SUS304	SUS304	—	—	—	不锈钢
QBQ21			铝合金	S45C	—	本色阳极氧化	无电解镀镍	—
QBQ22	带衬层	—	SUS304	SUS304	聚氨酯	—	—	—
QBQ23			铝合金	SUS304	聚氨酯(自然色)	—	—	不锈钢

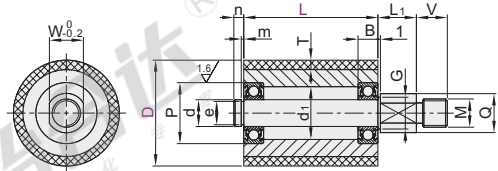
树脂型  
QBQ41/42



无衬层  
QBQ01/11/21



带衬层  
QBQ22/23



视角标准：第一视角

型号	D	L	L <sub>1</sub>	d	V	Q	G	e	n	m	d <sub>1</sub>	P	B	M	W	T	轴承型号	挡圈型号	
																		QBQ22/23	QBQ01/21
QBQ41	20*	20~60	11	6	9	10	8	5	2	0.7	9.8	15	5	M6	8	—	BAF696ZZ	TBP11-5	TBP12-5
QBQ42	25			10	12	12	10	7	—	0.9	14.8	19	6	M8	10	—	BAF698ZZ	TBP11-7	TBP12-7
QBQ01	30	25~60	12	10	15	15	13	9.6	3	1.15	17.8	22	6	M10	13	3	BAY6900ZZ	TBP01-10	TBP02-10
QBQ11	35			12	18	18	14	11.5	—	—	23.8	28	8	M12	14	—	BAY6001ZZ	TBP01-12	TBP02-12
QBQ22	40	25~60	12	12	18	18	14	11.5	—	—	23.8	28	8	M12	14	—	BAY6201ZZ	TBP01-12	TBP02-12
QBQ23	50			12	18	18	14	11.5	—	—	23.8	32	10	M12	14	—	BAY6201ZZ	TBP01-12	TBP02-12

① 带\*号规格不适用QBQ22/23带衬层型。



请按图示订货

型号		
代码	D	L
QBQ41	20	20~60
QBQ42	25	20~60
QBQ41—D20—L20		



未税价(元)

优惠价		
数量	1~9	10~
价格	100%	另行报价

交货期	
数量	10~
5	

